

---

## CET4-AR-CRA-AH-50X-SG-C2290-128193 (N° DE COMMANDE 128193)

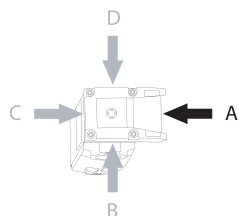
- ▶ Interrupteur de sécurité avec interverrouillage et système d'analyse électronique intégré
- ▶ Force de retenue jusqu'à 6500 N
- ▶ Jusqu'à 20 interrupteurs en série
- ▶ Détection des courts-circuits entre conducteurs
- ▶ 2 sorties de sécurité (sorties à semi-conducteur)
- ▶ Jusqu'à la catégorie 4 / PL e selon EN ISO 13849-1
- ▶ Avec 2 connecteurs M12
- ▶ Unicode
- ▶ Sortie d'état de porte
- ▶ Indication de la position de la porte par LED
- ▶ Entrée d'apprentissage
- ▶ Déverrouillage par câble, 3 m
- ▶ Sens d'attaque A (état d'origine)



---

## DESCRIPTION

### Sens d'attaque



Illustration

Horizontal

Réglable par pas de 90°

### Interrupteur de sécurité

L'appareil ne doit être utilisé qu'en combinaison avec l'actionneur CET-A-...

**Important :** L'actionneur doit être commandé séparément.

### Analyse Unicode

Chaque actionneur est unique. L'interrupteur ne reconnaît que les actionneurs appris. L'apprentissage d'autres actionneurs est possible. L'actionneur reconnu est toujours celui qui a été appris en dernier.

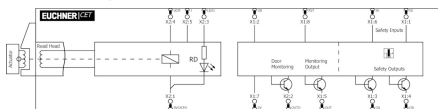
### Tension de service de l'électroaimant

- ▶ DC 24 V +10%, -15%



- 1 Longueur gaine
- 2 Longueur de câble

## Repérage des bornes



## CARACTÉRISTIQUES TECHNIQUES

### Homologations



### Valeurs mécaniques et environnement

#### Matériau du boîtier

Boîtier de l'interrupteur de sécurité	Aluminium moulé sous pression
Rampe	Acier inoxydable
Masse	
	nette 1 kg
Température ambiante	
	avec $U_B = 24 \text{ V DC}$ -20 ... 55 °C
Indice de protection	IP67 (vissé connecteur/connecteur associé)
Résistance aux vibrations	Selon EN IEC 60947-5-2
Durée de vie mécanique	$1 \times 10^6$
Position de montage	Au choix (de préférence tête en bas)
Mobilité	
	X $\pm 5 \text{ mm}$
	Y $\pm 5 \text{ mm}$
	Z $\pm 4 \text{ mm}$
Temporisation avant l'état prêt	10 s
Fréquence de commutation	max.0,5 Hz
Type de raccordement	2 connecteurs M12, 5 et 8 broches
Vitesse d'attaque	20 m/min
Principe d'interverrouillage	Verrouillage sous tension
Force de retenue $F_{max}$	6500 N
Force de retenue $F_{Zh}$	5000 N ( $F_{ZH} = F_{MAX}/1,3$ )

### Valeurs de connexion électrique

#### Tension de service DC

$U_B$	24 V DC -15% ... 15% protégée contre les inversions de polarité, stabilisée, ondulation résiduelle < 5 %, PELV
LED	24 V DC -15% ... 10%

#### Consommation électrique

$I_{CM}$  480 mA

	I <sub>B</sub>	80 mA
Catégorie d'emploi selon EN 60947-5-2		
	DC-13	24V 200mA (Attention : les sorties doivent être protégées par une diode de roue libre en cas de charges inductives)
Tension de service de l'électroaimant DC		
	U <sub>CM</sub>	24 V DC -15% ... +10% protégée contre les inversions de polarité, stabilisée, ondulation résiduelle < 5 %, PELV
Protection		
	externe (tension de service U <sub>B</sub> )	0,25 ... 8 A
	externe (tension de service de l'électroaimant U <sub>CM</sub> )	0,5 ... 8 A
Puissance absorbée		
	Électroaimant	max.14 W
Exigences de protection CEM		
		Selon EN IEC 60947-5-3
Facteur de service de l'électroaimant ED		
		100 %
Degré de pollution (externe, selon EN 60947-1)		
		3
Câble de raccordement		
		30V DC, 2A (pour l'exigence UL code catégorie (CYJV/CYJV7))
Classe de protection		
	EN IEC 61140	III
Charge de commutation		
	selon UL	24V DC, Class 2 (Alternatives, voir mode d'emploi)
<b>Sorties de sécurité OA/OB</b>		
Type de sortie		
		2 sorties à semi-conducteur, PNP, protégées contre les courts-circuits
Pouvoir de coupure		
	par sortie de sécurité OA/OB	1 ... 200 mA
Tension de sortie		
	Haut U(OA) / U(OB)	U <sub>B</sub> -1,5V ... U <sub>B</sub> V DC
	Bas U(OA) / U(OB)	0 ... 1 V DC
Courant résiduel I <sub>r</sub>		
		max.0,25 mA
Durée du risque selon EN 60947-5-3		
	Appareil individuel	max.400 ms
	Retard par appareil	5 ms
Temps d'activation		
		400 ms
Temps différentiel		
	des deux sorties de sécurité	max.10 ms
<b>Sortie de signalisation OUT</b>		
Type de sortie		
		PNP, protégée contre les courts-circuits
Pouvoir de coupure		
	OUT	1 ... 50 mA
Tension de sortie		
	OUT	0,8xU <sub>B</sub> ... U <sub>B</sub> V DC
Retard de commutation à partir du changement d'état		
		max.400 ms
<b>Sortie de signalisation OUT D</b>		
Type de sortie		
		PNP, protégée contre les courts-circuits
Pouvoir de coupure		

OUT D 1 ... 50 mA

Tension de sortie

OUT D 0,8xUB ... UB V DC

Retard de commutation à partir du changement d'état max.700 ms

#### Entrée d'apprentissage

Tension d'entrée

Haut 15 ... 27,6 V DC

Bas 0 ... 1 V DC

Plage de travail

Répétabilité R 10 %

Divers

Numéro C

C2290 avec câble Bowden monté

Pour l'homologation selon UL Fonctionnement uniquement avec alimentation UL-Class 2 ou mesures équivalentes, voir mode d'emploi

Valeurs de fiabilité selon EN ISO 13849-1

#### Surveillance de l'interverrouillage et de la position du protecteur

Catégorie

Tête vers le haut 3

Tête vers le bas ou à l'horizontale 4

Performance Level PL e

PFH<sub>d</sub>

Tête vers le haut  $4,29 \times 10^{-8}$

Tête vers le bas ou à l'horizontale  $3,1 \times 10^{-9}$

#### Commande d'interverrouillage

Catégorie

Fonction de la commande extérieure de l'interverrouillage (L'entrée d'apprentissage ainsi que les LED sont au même potentiel de masse que l'électroaimant d'interverrouillage)

Performance Level

Fonction de la commande extérieure de l'interverrouillage (L'entrée d'apprentissage ainsi que les LED sont au même potentiel de masse que l'électroaimant d'interverrouillage)

PFH<sub>d</sub>

Fonction de la commande extérieure de l'interverrouillage (L'entrée d'apprentissage ainsi que les LED sont au même potentiel de masse que l'électroaimant d'interverrouillage)

Durée d'utilisation

20 y

## ACCESSOIRES

Accessoires de montage

## Support de montage EM-P Actionneur pour interrupteurs de sécurité CET

---



**126400**  
AM-P-126400

- ▶ Support de montage pour actionneurs CET
- ▶ Adapté pour le montage sur profilés en aluminium de largeur 30/40/50 mm
- ▶ Adapté pour les supports de montage AM-P-126399 et AM-P-126398

## Support de montage EM-P Interrupteur pour interrupteurs de sécurité CET

---



**126399**  
AM-P-126399

- ▶ Support de montage pour têtes de lecture / interrupteurs CET
- ▶ Montage direct sur profilés en aluminium de largeur 30/40/50 mm
- ▶ Adapté pour les supports de montage AM-P-126400 et AM-P-126398

## Support de montage EM-P Poignée pour interrupteurs de sécurité CET

---



**126398**  
AM-P-126398

- ▶ Support de montage avec poignée (poignée non comprise)
- ▶ pour portes battantes et coulissantes
- ▶ Montage horizontal et vertical possible
- ▶ Adapté pour profilés en aluminium de largeur 30/40/50 mm
- ▶ Adapté pour les supports de montage CET AM-P-126399 et AM-P-126400

## Support de montage EMP-B-... pour actionneur CET

---



**106694**  
EMP-B-CET

- ▶ Support de montage pour actionneur CET pour portes battantes et coulissantes
- ▶ Adapté pour profilés en aluminium de 40 ... 45 mm
- ▶ Montage horizontal et vertical
- ▶ En aluminium

## Support de montage EMP-L-... pour têtes de lecture / interrupteurs CET

---



**106695**  
EMP-L-CET

- ▶ Support de montage pour têtes de lecture / interrupteurs CET
- ▶ pour portes battantes et coulissantes
- ▶ Adapté pour profilés en aluminium de 40 ... 45 mm
- ▶ Montage horizontal et vertical
- ▶ Convient pour CET avec déverrouillage interne

## Actionneur

### Actionneur CET-A-BWK-50X

---



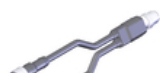
**096327**  
CET-A-BWK-50X

- ▶ Actionneur pour tête de lecture/interrupteur de sécurité CET
- ▶ Quatre vis de sécurité M5x16 fournies

## Fonctions supplémentaires

### Adaptateur d'apprentissage pour CET 2/4

---



**125497**  
AC-TA-A2-SG-125497

- ▶ Adaptateur d'apprentissage
- ▶ Accessoire en option pour l'apprentissage



d'un nouvel actionneur sur un interrupteur de sécurité à connecteur M12.

## Capot pour actionneur CET



**124979**  
AM-C-124979

- ▶ Capot pour actionneur CET
- ▶ Possibilité de fixation à l'horizontale et à la verticale sur l'actionneur
- ▶ Fixation par 4 vis M5x16 (fournies avec l'actionneur)
- ▶ Adapté pour la combinaison avec le dispositif de consignation pour actionneur CET AE-L-CET-156429

## Capot pour tête de lecture et actionneur CET



**098808**  
CET ABDECKUNG RECHTS

- ▶ Capot pour têtes de lecture / interrupteurs de sécurité CET et actionneurs CET
- ▶ Pour sens d'attaque A



**098807**  
CET ABDECKUNG LINKS

- ▶ Capot pour têtes de lecture / interrupteurs de sécurité CET et actionneurs CET
- ▶ Pour sens d'attaque C

## Dispositif de consignation et support pour actionneurs CET



**155865**  
AE-SET-LCHN-A1-155865

- ▶ Empêche la fermeture involontaire de la porte
- ▶ Peut être sécurisé par cadenas

## Dispositif de consignation pour actionneur CET



**122609**  
AE-L-CET-122609

- ▶ Empêche la fermeture involontaire de la porte
- ▶ Peut être sécurisé par cadenas
- ▶ Ne convient pas en association avec le capot AM-C pour actionneur CET



**156429**  
AE-L-CET-156429

- ▶ Empêche la fermeture involontaire de la porte
- ▶ Peut être sécurisé par cadenas

## Poignée de déverrouillage



**124204**  
AY-HDL-124204

- ▶ pour tous les dispositifs de déverrouillage par câble



**099795**  
AY-HDL-099795

- ▶ pour tous les dispositifs de déverrouillage par câble

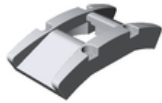


AY-HDL-099/95

par câble

## Rampe double pour interrupteur de sécurité/tête de lecture CET

---



114091  
CET-DR

## Support pour dispositif de consignation actionneur CET

---



156338  
Y-CHN-A1-156338

- ▶ Support (avec câble métallique) pour dispositif de consignation CET

## Matériel de raccordement

### Cavalier shunt M12

---



097645  
BRUECKEN-STECKER

- ▶ Jumper
- ▶ Connecteur mâle M12, 4 broches

### Connecteur en Y M12 avec câble de raccordement, 5 broches

---



124516  
AC-YD-V0,2-SBB-124516

- ▶ Connecteur en Y M12 avec câble de raccordement, 5 broches
- ▶ Connecteur droit
- ▶ Câble PVC
- ▶ Longueur de câble 0,29 m

### Connecteur en Y M12 avec câble de raccordement, sans analyse IO-Link

---



111696  
AC-YD-V0,2-SBB-111696

- ▶ Pour le raccordement en série d'interrupteurs de sécurité AR / BR sans analyse IO-Link
- ▶ Connecteur en Y M12 avec câble de raccordement, 2 x 5 broches, 1 x 8 broches



112395  
AC-YD-V1,0-SBB-112395

- ▶ Connecteur droit
- ▶ Câble PVC
- ▶ Longueur de câble 0,2 m
- ▶ Pour le raccordement en série d'interrupteurs de sécurité AR / BR sans analyse IO-Link
- ▶ Connecteur en Y M12 avec câble de raccordement, 2 x 5 broches, 1 x 8 broches
- ▶ Connecteur droit
- ▶ Câble PVC
- ▶ Longueur de câble 1 m

### Connecteur en Y M12, sans analyse IO-Link

---



**097627**  
AC-YD-SBB-97627

- ▶ Pour le raccordement en série d'interrupteurs de sécurité AR / BR sans analyse IO-Link
- ▶ Connecteur en Y M12, 2 x 5 broches, 1 x 8 broches
- ▶ Connecteur droit

### Câble de raccordement avec 2 connecteurs M12, 5 broches, 1,5 m, standard AIDA



**159363**  
C-M12F05-05X034PU01,5-M12M05-159363

- ▶ Connecteur femelle M12 sur connecteur M12, 5 broches
- ▶ Connecteurs femelle et mâle droits
- ▶ Câble de raccordement conforme au standard AIDA
- ▶ Câble PUR, couleur de la gaine : jaune
- ▶ Longueur de câble 1,5 m



**159356**  
C-M12F05-05X034PU01,5-M12M05-159356

- ▶ Connecteur femelle M12 sur connecteur M12, 5 broches
- ▶ Connecteurs femelle et mâle droits
- ▶ Câble de raccordement conforme au standard AIDA
- ▶ Câble PUR, couleur de la gaine : gris
- ▶ Longueur de câble 1,5 m

### Câble de raccordement avec 2 connecteurs M12, 5 broches, 1 m, standard AIDA



**159362**  
C-M12F05-05X034PU01,0-M12M05-159362

- ▶ Connecteur femelle M12 sur connecteur M12, 5 broches
- ▶ Connecteurs femelle et mâle droits
- ▶ Câble de raccordement conforme au standard AIDA
- ▶ Câble PUR, couleur de la gaine : jaune
- ▶ Longueur de câble 1 m



**159355**  
C-M12F05-05X034PU01,0-M12M05-159355

- ▶ Connecteur femelle M12 sur connecteur M12, 5 broches
- ▶ Connecteurs femelle et mâle droits
- ▶ Câble de raccordement conforme au standard AIDA
- ▶ Câble PUR, couleur de la gaine : gris
- ▶ Longueur de câble 1 m

### Câble de raccordement avec 2 connecteurs M12, 5 broches, 3 m, standard AIDA



**159364**  
C-M12F05-05X034PU03,0-M12M05-159364

- ▶ Connecteur femelle M12 sur connecteur M12, 5 broches
- ▶ Connecteurs femelle et mâle droits
- ▶ Câble de raccordement conforme au standard AIDA
- ▶ Câble PUR, couleur de la gaine : jaune
- ▶ Longueur de câble 3 m



**159357**  
C-M12F05-05X034PU03,0-M12M05-159357

- ▶ Connecteur femelle M12 sur connecteur M12, 5 broches
- ▶ Connecteurs femelle et mâle droits
- ▶ Câble de raccordement conforme au standard AIDA
- ▶ Câble PUR, couleur de la gaine : gris
- ▶ Longueur de câble 3 m

### Câble de raccordement avec 2 connecteurs M12, 5 broches, 5 m



**119932**  
C-M12F05-05X034PU05,0-M12M05-119932

- ▶ Connecteur femelle M12 sur connecteur M12, 5 broches
- ▶ Connecteurs femelle et mâle droits
- ▶ Câble PUR
- ▶ Longueur de câble 5 m



**100180**  
C-M12F05-05X034PV05,0-M12M05-100180

- ▶ Connecteur femelle M12 sur connecteur M12, 5 broches
- ▶ Connecteurs femelle et mâle droits
- ▶ Câble PVC
- ▶ Longueur de câble 5 m

### Câble de raccordement avec 2 connecteurs M12, 5 broches, 5 m, standard AIDA



**159365**  
C-M12F05-05X034PU05,0-M12M05-159365

- ▶ Connecteur femelle M12 sur connecteur M12, 5 broches
- ▶ Connecteurs femelle et mâle droits
- ▶ Câble de raccordement conforme au standard AIDA
- ▶ Câble PUR, couleur de la gaine : jaune
- ▶ Longueur de câble 5 m



**159358**  
C-M12F05-05X034PU05,0-M12M05-159358

- ▶ Connecteur femelle M12 sur connecteur M12, 5 broches
- ▶ Connecteurs femelle et mâle droits
- ▶ Câble de raccordement conforme au standard AIDA
- ▶ Câble PUR, couleur de la gaine : gris
- ▶ Longueur de câble 5 m

### Câble de raccordement avec 2 connecteurs M12, 5 broches, 8 m, standard AIDA



**159919**  
C-M12F05-05X034PU08,0-M12M05-159919

- ▶ Connecteur femelle M12 sur connecteur M12, 5 broches
- ▶ Connecteurs femelle et mâle droits
- ▶ Câble de raccordement conforme au standard AIDA
- ▶ Câble PUR, couleur de la gaine : jaune
- ▶ Longueur de câble 8 m



**159359**  
C-M12F05-05X034PU08,0-M12M05-159359

- ▶ Connecteur femelle M12 sur connecteur M12, 5 broches
- ▶ Connecteurs femelle et mâle droits
- ▶ Câble de raccordement conforme au standard AIDA
- ▶ Câble PUR, couleur de la gaine : gris
- ▶ Longueur de câble 8 m

### Câble de raccordement avec 2 connecteurs M12, 5 broches, 10 m



**119947**  
C-M12F05-05X034PU10,0-M12M05-119947

- ▶ Connecteur femelle M12 sur connecteur M12, 5 broches
- ▶ Connecteurs femelle et mâle droits
- ▶ Câble PUR
- ▶ Longueur de câble 10 m



**100181**  
C-M12F05-05X034PV10,0-M12M05-100181

- ▶ Connecteur femelle M12 sur connecteur M12, 5 broches
- ▶ Connecteurs femelle et mâle droits
- ▶ Câble PVC
- ▶ Longueur de câble 10 m

### Câble de raccordement avec 2 connecteurs M12, 5 broches, 10 m, standard AIDA



**159920**  
C-M12F05-05X034PU10,0-M12M05-159920

- ▶ Connecteur femelle M12 sur connecteur M12, 5 broches
- ▶ Connecteurs femelle et mâle droits
- ▶ Câble de raccordement conforme au standard AIDA
- ▶ Câble PUR, couleur de la gaine : jaune
- ▶ Longueur de câble 10 m



**159360**

- ▶ Connecteur femelle M12 sur connecteur



C-M12F05-05X034PU10,0-M12M05-159360

- M12, 5 broches
- ▶ Connecteurs femelle et mâle droits
- ▶ Câble de raccordement conforme au standard AIDA
- ▶ Câble PUR, couleur de la gaine : gris
- ▶ Longueur de câble 10 m

### Câble de raccordement avec 2 connecteurs M12, 5 broches, 15 m, standard AIDA



159921  
C-M12F05-05X034PU15,0-M12M05-159921

- ▶ Connecteur femelle M12 sur connecteur M12, 5 broches
- ▶ Connecteurs femelle et mâle droits
- ▶ Câble de raccordement conforme au standard AIDA
- ▶ Câble PUR, couleur de la gaine : jaune
- ▶ Longueur de câble 15 m



159361  
C-M12F05-05X034PU15,0-M12M05-159361

- ▶ Connecteur femelle M12 sur connecteur M12, 5 broches
- ▶ Connecteurs femelle et mâle droits
- ▶ Câble de raccordement conforme au standard AIDA
- ▶ Câble PUR, couleur de la gaine : gris
- ▶ Longueur de câble 15 m

### Câble de raccordement avec 2 connecteurs M12, 5 broches, 20 m



119971  
C-M12F05-05X034PU20,0-M12M05-119971

- ▶ Connecteur femelle M12 sur connecteur M12, 5 broches
- ▶ Connecteurs femelle et mâle droits
- ▶ Câble PUR
- ▶ Longueur de câble 20 m



100182  
C-M12F05-05X034PV20,0-M12M05-100182

- ▶ Connecteur femelle M12 sur connecteur M12, 5 broches
- ▶ Connecteurs femelle et mâle droits
- ▶ Câble PVC
- ▶ Longueur de câble 20 m

### Câble de raccordement avec 2 connecteurs M12, 8 broches, 1 m



123430  
C-M12M08-08X025PV01,0-M12F08-123430

- ▶ Connecteur mâle M12 droit à 8 broches
- ▶ Connecteur femelle M12 droit à 8 broches
- ▶ Câble PVC
- ▶ Longueur de câble 1m

### Câble de raccordement avec 2 connecteurs M12, 8 broches, 2 m



123431  
C-M12M08-08X025PV02,0-M12F08-123431

- ▶ Connecteur mâle M12 droit à 8 broches
- ▶ Connecteur femelle M12 droit à 8 broches
- ▶ Câble PVC
- ▶ Longueur de câble 2m

### Câble de raccordement avec 2 connecteurs M12, 8 broches, 5 m



123432  
C-M12M08-08X025PV05,0-M12F08-123432

- ▶ Connecteur mâle M12 droit à 8 broches
- ▶ Connecteur femelle M12 droit à 8 broches
- ▶ Câble PVC
- ▶ Longueur de câble 5m

### Câble de raccordement avec 2 connecteurs M12, 8 broches, 10 m

## Câble de raccordement avec 2 connecteurs M12, 8 broches, 10 m



**123433**  
C-M12M08-08X025PV10,0-M12F08-123433

- ▶ Connecteur mâle M12 droit à 8 broches
- ▶ Connecteur femelle M12 droit à 8 broches
- ▶ Câble PVC
- ▶ Longueur de câble 10m

## Câble de raccordement avec connecteur M12 coudé, 5 broches, 10 m



**113187**  
C-M12F05-05X025PU10,0-MA-113187

- ▶ Connecteur femelle M12, 5 broches
- ▶ Connecteur coudé
- ▶ Câble PUR
- ▶ Longueur de câble 10 m
- ▶ Sortie de câble A (côté droit)
- ▶ Avec extrémité de câble libre



**113190**  
C-M12F05-05X025PU10,0-MA-113190

- ▶ Connecteur femelle M12, 5 broches
- ▶ Connecteur coudé
- ▶ Câble PUR
- ▶ Longueur de câble 10 m
- ▶ Sortie de câble C (côté gauche)
- ▶ Avec extrémité de câble libre

## Câble de raccordement avec connecteur M12 coudé, 8 broches, 10 m



**113188**  
C-M12F08-08X025PU10,0-MA-113188

- ▶ Connecteur femelle M12, 8 broches
- ▶ Connecteur coudé
- ▶ Orientation A (côté droit)
- ▶ Câble PUR
- ▶ Longueur de câble 10 m
- ▶ Avec extrémité de câble libre



**113189**  
C-M12F08-08X025PU10,0-MA-113189

- ▶ Connecteur femelle M12, 8 broches
- ▶ Connecteur coudé
- ▶ Orientation C (côté gauche)
- ▶ Câble PUR
- ▶ Longueur de câble 10 m
- ▶ Avec extrémité de câble libre

## Câble de raccordement avec connecteur M12 coudé, 8 broches, 20 m



**120998**  
C-M12F08-08X025PU20,0-MA-120998

- ▶ Connecteur femelle M12, 8 broches
- ▶ Connecteur coudé
- ▶ Orientation A (côté droit)
- ▶ Câble PUR
- ▶ Longueur de câble 20 m
- ▶ Avec extrémité de câble libre



**120999**  
C-M12F08-08X025PU20,0-MA-120999

- ▶ Connecteur femelle M12, 8 broches
- ▶ Connecteur coudé
- ▶ Orientation C (côté gauche)
- ▶ Câble PUR
- ▶ Longueur de câble 20 m
- ▶ Avec extrémité de câble libre

## Câble de raccordement avec connecteur M12 droit, 5 broches, 5 m



**113620**  
C-M12F05-05X034PU05,0-MA-113620

- ▶ Connecteur femelle M12, 5 broches
- ▶ Connecteur droit
- ▶ Câble PUR
- ▶ Longueur de câble 5 m
- ▶ Avec extrémité de câble libre



**100183**

- ▶ Connecteur femelle M12, 5 broches



C-M12F05-05X034PV05,0-MA-100183

- ▶ Connecteur droit
- ▶ Câble PVC
- ▶ Longueur de câble 5 m
- ▶ Avec extrémité de câble libre

### Câble de raccordement avec connecteur M12 droit, 5 broches, 10 m



**113640**  
C-M12F05-05X034PU10,0-MA-113640

- ▶ Connecteur femelle M12, 5 broches
- ▶ Connecteur droit
- ▶ Câble PUR
- ▶ Longueur de câble 10 m
- ▶ Avec extrémité de câble libre



**100184**  
C-M12F05-05X034PV10,0-MA-100184

- ▶ Connecteur femelle M12, 5 broches
- ▶ Connecteur droit
- ▶ Câble PVC
- ▶ Longueur de câble 10 m
- ▶ Avec extrémité de câble libre

### Câble de raccordement avec connecteur M12 droit, 5 broches, 20 m



**113682**  
C-M12F05-05X034PU20,0-MA-113682

- ▶ Connecteur femelle M12, 5 broches
- ▶ Connecteur droit
- ▶ Câble PUR
- ▶ Longueur de câble 20 m
- ▶ Avec extrémité de câble libre



**100185**  
C-M12F05-05X034PV20,0-MA-100185

- ▶ Connecteur femelle M12, 5 broches
- ▶ Connecteur droit
- ▶ Câble PVC
- ▶ Longueur de câble 20 m
- ▶ Avec extrémité de câble libre

### Câble de raccordement avec connecteur M12 droit, 5 broches, 30 m



**122784**  
C-M12F05-05X034PU30,0-MA-122784

- ▶ Connecteur femelle M12, 5 broches
- ▶ Connecteur droit
- ▶ Câble PUR
- ▶ Longueur de câble 30 m
- ▶ Avec extrémité de câble libre

### Câble de raccordement avec connecteur M12, 8 broches, 10m



**100178**  
C-M12F08-08X025PV10,0-MA-100178

- ▶ Connecteur femelle M12, 8 broches
- ▶ Connecteur droit
- ▶ Câble PVC
- ▶ Longueur de câble 10 m
- ▶ Avec extrémité de câble libre



**115113**  
C-M12F08-08X025PU10,0-MA-115113

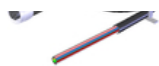
- ▶ Connecteur femelle M12, 8 broches
- ▶ Connecteur droit
- ▶ Câble PUR
- ▶ Longueur de câble 10 m
- ▶ Avec extrémité de câble libre

### Câble de raccordement avec connecteur M12, 8 broches, 20m



**100179**  
C-M12F08-08X025PV20,0-MA-100179

- ▶ Connecteur femelle M12, 8 broches
- ▶ Connecteur droit



C-M12F08-08X025PV20,0-MA-100177

- ▶ Connecteur droit
- ▶ Câble PVC
- ▶ Longueur de câble 20 m
- ▶ Avec extrémité de câble libre



**115114**  
C-M12F08-08X025PU20,0-MA-115114

- ▶ Connecteur femelle M12, 8 broches
- ▶ Connecteur droit
- ▶ Câble PUR
- ▶ Longueur de câble 20 m
- ▶ Avec extrémité de câble libre

### Câble de raccordement avec connecteur M12, 8 broches, 5 m



**100177**  
C-M12F08-08X025PV05,0-MA-100177

- ▶ Connecteur femelle M12, 8 broches
- ▶ Connecteur droit
- ▶ Câble PVC
- ▶ Longueur de câble 5 m
- ▶ Avec extrémité de câble libre



**115112**  
C-M12F08-08X025PU05,0-MA-115112

- ▶ Connecteur femelle M12, 8 broches
- ▶ Connecteur droit
- ▶ Câble PUR
- ▶ Longueur de câble 5 m
- ▶ Avec extrémité de câble libre

### Câble de raccordement avec connecteur M12, 8 broches, 30 m



**115116**  
C-M12F08-08X025PV30,0-MA-115116

- ▶ Connecteur femelle M12, 8 broches
- ▶ Connecteur droit
- ▶ Câble PVC
- ▶ Longueur de câble 30 m
- ▶ Avec extrémité de câble libre



**115257**  
C-M12F08-08X025PU30,0-MA-115257

- ▶ Connecteur femelle M12, 8 broches
- ▶ Connecteur droit
- ▶ Câble PUR
- ▶ Longueur de câble 30 m
- ▶ Avec extrémité de câble libre

### Rallonge PUR M12, 5 conducteurs, connecteur aux deux extrémités, 10 m



**115565**  
C-M12F05-05X025PU10,0-M12M05-115565

- ▶ Connecteur femelle M12 5 broches (coudé) sur connecteur M12 (droit)
- ▶ connecteur aux 2 extrémités
- ▶ Câble PUR
- ▶ Longueur de câble 10 m
- ▶ avec sortie de câble A (côté droit)



**115566**  
C-M12F05-05X025PU10,0-M12M05-115566

- ▶ Connecteur femelle M12 5 broches (coudé) sur connecteur M12 (droit)
- ▶ connecteur aux 2 extrémités
- ▶ Câble PUR
- ▶ Longueur de câble 10 m
- ▶ avec sortie de câble C (côté gauche)

### Répartiteurs passifs



**120861**  
AC-DP-04-SA-120861

- ▶ Raccordement de jusqu'à 4 CES-AR, CET-AR, CTP-AR et ESL-AR
- ▶ LED pour signaler la position de la porte sur chaque port
- ▶ Raccordable en série

none

## Protection efficace contre les manipulations abusives pour la fixation des interrupteurs de sécurité



**161344**  
AM-C-SW4-V3-161344

- ▶ Inserts plastiques pour vis à six pans creux de 4 mm
- ▶ Protection efficace contre les manipulations abusives pour la fixation des interrupteurs de sécurité
- ▶ L'emballage contient des inserts pour 18 vis



**161348**  
AM-C-SW5-V3-161348

- ▶ Inserts plastiques pour vis à six pans creux de 5 mm
- ▶ Protection efficace contre les manipulations abusives pour la fixation des interrupteurs de sécurité
- ▶ L'emballage contient des inserts pour 18 vis

## Verrou-targette CET-A-C



**104309**  
RIEGEL CET-A-C

- ▶ Verrou-targette en acier
- ▶ En combinaison avec CET
- ▶ Pour portes sur charnières à gauche ou à droite
- ▶ Condamnation possible par cadenas en position ouverte

## Verrou-targette CET-A-C, pour porte va-et-vient sans butée



**109672**  
RIEGEL CET-A-C-C2308

- ▶ Verrou-targette en acier
- ▶ En combinaison avec CET
- ▶ Pour portes sur charnières à gauche ou à droite
- ▶ Condamnation possible par cadenas en position ouverte
- ▶ Verrou-targette sans butée de porte, adapté aux portes va-et-vient

## Contact

🏠 EUCHNER GmbH + Co. KG  
Kohlhammerstraße 16  
70771 Leinfelden-Echterdingen

☎ +49 711 7597-0

📠 +49 711 753316

✉ info(at)euchner.de