



EX-AZ 3350-12ZUEK-U270-3D

- Tête d'actionnement tournée de 270°
- Ex-Zone 22
- Boîtier métallique
- 40,5 mm x 114 mm x 38 mm
- Poignée avec maintien en fin de course
- 1 Entrée de câble M 20 x 1.5
- Guide d'entrée d'aide au positionnement
- Contacts de haute qualité pour courants faibles
- Dispositif de mise en consignation SZ 415 empêchant la fermeture intempestive de protecteurs disponible, voir chapitre 2.36.

Données

Exemple de commande

Désignation de type du produit	EX-AZ 3350-12ZUEK-U270-3D
Référence d'article (n° de commande)	101185216
EAN (European Article Number)	4030661345918
eCl@ss number, version 12.0	27-27-06-10
eCl@ss number, version 11.0	27-27-06-10
Numéro eCl@ss, version 9.0	27-27-06-10
ETIM number, version 7.0	EC002592
ETIM number, version 6.0	EC002592

Homologations - Règlements

Certificats	TÜV
-------------	-----

Protection antidéflagrante

Protection antidéflagrante: Normes de référence	EN IEC 60079-0 EN IEC 60079-31
Zones de protection antidéflagrante	22
Catégorie de protection antidéflagrante	3D
Etiquetage protection antidéflagrante	⊕ II 3D Ex tc IIIC T90°C Dc X
Déclaration du constructeur	Additional simple electrical apparatus (Zone 0 and 20)

Caractéristiques globales

Règlementations	EN IEC 60947-5-1
Matériau du boîtier	alliage léger, injecté
Matériau du revêtement du boîtier	laquée
Poids brut	195 g

Données générales - Caractéristiques

Nombre de contacts auxiliaires	1
Nombre de contacts de sécurité	2

Classification

Normes de référence	EN ISO 13849-1
Durée d'utilisation	20 année(s)

Classification de sécurité - Sorties de sécurité

B _{10D} contact NF	2 000 000 manœuvres
B _{10D} Contact NO	1 000 000 manœuvres
Remarque (B _{10D} contact NO)	pour 10% I _e de charge de contact ohmique

Données mécaniques

Durée de vie mécanique, min.	1 000 000 manœuvres
Charnière de porte	Droite
course d'ouverture forcée	10,7 mm

Force d'ouverture forcée, min.	5 N
Remarque (force d'ouverture forcée)	par contact à ouverture
Vitesse d'attaque, max.	1 m/s

Données mécaniques - technique de connexion

Connecteur de raccordement	Raccord fileté M20 x 1.5
Plage de serrage du presse-étoupe, min.	6 mm
Plage de serrage du presse-étoupe, max.	12 mm
Section du câble, min.	0,75 mm ²
Section du câble, max.	2,5 mm ²
Remarque (section du câble)	Toutes les indications relatives à la section du câble sont embouts compris.

Données mécaniques - Dimensions

Longueur du capteur	38 mm
Largeur du capteur	40,5 mm
Hauteur du capteur	114 mm

Conditions ambiantes

Étanchéité	IP67
Ambient temperature	-10_+60

Conditions ambiantes - Valeur d'isolation

Tension assignée d'isolement	250 VAC
Tension assignée de tenue aux chocs	4 kV

Données électriques

Courant nominal thermique	10 A
Catégorie d'utilisation: AC-15	230 VAC
Catégorie d'utilisation: AC-15	4 A

Catégorie d'utilisation DC-13	24 VDC
Catégorie d'utilisation DC-13	4 A
Élément de commutation	Contact NO, contact NF
Principe de commutation	contacts à action dépendante
Matériau des contacts, électriques	Argent

Inclus dans la livraison

Inclus dans la livraison	Les actionneurs ne sont pas compris dans la livraison des interrupteurs. Presse-étoupe antidéflagrante
--------------------------	---

Exemple de commande

Désignation produit:
EX-AZ 3350-(1)-(2)-(3)-3D

(1)

03ZK	3 contacts NF
12ZUEK	1 contact NO / 2 contacts NF

(2)

Sans	-
1637	contacts dorés

(3)

U90	Tête d'actionnement tournée de 90° pour portes avec charnière à gauche
U270	Tête d'actionnement tournée de 270° pour portes avec charnière à droite

Images

Photo du produit (photo individuelle de catalogue)

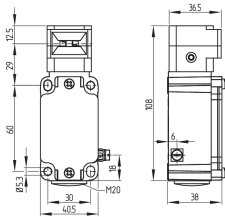


ID: kexazf15

| 752,1 kB | .jpg | 352.778 x 613.481 mm - 1000 x 1739 px - 72 dpi

| 59,0 kB | .png | 74.083 x 128.764 mm - 210 x 365 px - 72 dpi

Plan d'encombrement composant de base



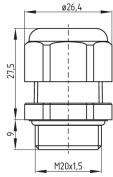
ID: 1x335g03

| 73,8 kB | .cdr |

| 10,1 kB | .png | 74.083 x 51.506 mm - 210 x 146 px - 72 dpi

| 104,4 kB | .jpg | 352.778 x 245.886 mm - 1000 x 697 px - 72 dpi

Plan d'encombrement composant de base

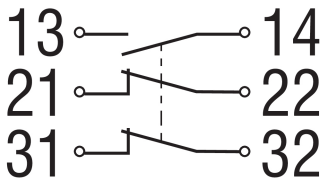


ID: 1xzm1g04

| 2,4 kB | .png | 74.083 x 51.153 mm - 210 x 145 px - 72 dpi

| 46,3 kB | .jpg | 352.778 x 243.769 mm - 1000 x 691 px - 72 dpi

Diagramme de contact

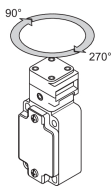


ID: k2o1sk02

| 82,3 kB | .jpg | 352.778 x 193.322 mm - 1000 x 548 px - 72 dpi

| 3,2 kB | .png | 74.083 x 40.569 mm - 210 x 115 px - 72 dpi

Principe de fonctionnement



ID: 1az33e03

| 64,9 kB | .jpg | 352.778 x 247.297 mm - 1000 x 701 px - 72 dpi

| 7,6 kB | .png | 74.083 x 51.858 mm - 210 x 147 px - 72 dpi

Les données et les valeurs ont été soigneusement vérifiées. Les illustrations peuvent être différentes de l'original. Vous trouverez d'avantage de caractéristiques techniques dans les manuels d'instructions. Sous réserve de modifications techniques et errata.

Généré le: 18/03/2023 20:34