



## T3Z 068-22YR

- 2 interrupteurs dans un boîtier
- Boîtier métallique
- actionnement de deux côtés / longueur de câble jusqu'à 2 x 50 m
- Exécution robuste
- Force de manœuvre minimale

## Données

### Exemple de commande

Désignation de type du produit	T3Z 068-22YR
Référence d'article (n° de commande)	101087881
EAN (European Article Number)	4030661057170
eCl@ss number, version 12.0	27-37-12-01
eCl@ss number, version 11.0	27-37-12-01
Numéro eCl@ss, version 9.0	27-37-12-01
ETIM number, version 7.0	EC002026
ETIM number, version 6.0	EC002026

### Homologations - Règlements

Certificats	TÜV cULus CCC
-------------	---------------------

### Caractéristiques globales

Règlements	EN ISO 13850 EN IEC 60947-5-1 EN IEC 60947-5-5
------------	--

Matériau du boîtier	fonte grise, laquée
Matériau du couvercle	fonte grise, laquée
Longueur du câble, max.	50 m
Poids brut	4 540 g

## Données générales - Caractéristiques

Déverrouillage par anneau de traction	Oui
Nombre de contacts auxiliaires	2
Nombre de contacts de sécurité	2

## Classification

Normes de référence	EN ISO 13849-1
Durée d'utilisation	20 année(s)

## Classification de sécurité - Sorties de sécurité

B <sub>10D</sub> contact NF	100 000 manœuvres
-----------------------------	-------------------

## Données mécaniques

Actionneur	Tête rotative à levier à galet N300
Durée de vie mécanique, min.	50 000 manœuvres
Angle pour ouverture forcée	32 °
Force d'actionnement, max.	50 N
Remarque (force d'actionnement)	30 N dans la direction du câble
Actionnement de direction	Rotation à droite et à gauche par chaque fois 75°
Force d'ouverture forcée, min.	50 N
Couple pour ouverture forcée	0,2 Nm

## Données mécaniques - technique de connexion

Connecteur de raccordement	Raccord fileté M20 x 1.5
----------------------------	--------------------------

Section du câble, min.	0,75 mm <sup>2</sup>
Section du câble, max.	1,5 mm <sup>2</sup>
Remarque (section du câble)	Toutes les indications relatives à la section du câble sont embouts compris.

### Conditions ambiantes

Étanchéité	IP65
Ambient temperature	-30 ... +90 °C

### Conditions ambiantes - Valeur d'isolation

Tension assignée d'isolement	250 VAC
Tension assignée de tenue aux chocs	4 kV

### Données électriques

Courant nominal thermique	10 A
Catégorie d'utilisation: AC-15	230 VAC
Catégorie d'utilisation: AC-15	2,5 A
Catégorie d'utilisation DC-13	24 VDC
Catégorie d'utilisation DC-13	6 A
Élément de commutation	Contact NO, contact NF
Principe de commutation	contacts à action dépendante
Matériau des contacts, électriques	Argent

### Note

Remarque (en général)	Prévoir un support de câble tous les 3 mètres, voir accessoires
-----------------------	---

### Exemple de commande

Désignation produit:  
T3Z 068-(1)YR(2)(3)

(1)

<b>11</b>	1 contact NO / 1 contact NF
<b>22</b>	2 contacts NO / 2 contacts NF
<b>33</b>	3 contacts NO / 3 contacts NF (non combinable en liaison avec -2909)

(2)

<b>Sans</b>	Déverrouillage par anneau de traction
<b>S</b>	Déverrouillage par clé (pas disponible pour les variantes -2909)

(3)

<b>Sans</b>	sans voyant
<b>G</b>	avec voyant de signalisation (pas disponible pour les variantes -2909)
<b>2909</b>	Parties extérieures en acier inoxydable

## Images

### Photo du produit (photo individuelle de catalogue)

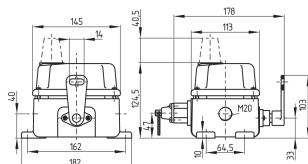


ID: kt3z0f02

| 631,4 kB | .jpg | 352.778 x 480.131 mm - 1000 x 1361 px - 72 dpi

| 59,4 kB | .png | 73.731 x 100.542 mm - 209 x 285 px - 72 dpi

### Plan d'encombrement composant de base



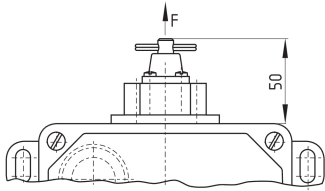
ID: 1t3z0g01

| 43,4 kB | .cdr |

| 9,9 kB | .png | 74.083 x 51.858 mm - 210 x 147 px - 72 dpi

| 118,6 kB | .jpg | 352.778 x 247.297 mm - 1000 x 701 px - 72 dpi

### Plan d'encombrement divers



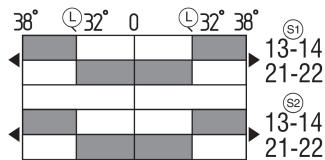
ID: kt3z0g02

| 31,2 kB | .cdr |

| 3,3 kB | .png | 74.083 x 43.744 mm - 210 x 124 px - 72 dpi

| 93,5 kB | .jpg | 352.778 x 208.844 mm - 1000 x 592 px - 72 dpi

## Diagramme des contacts



ID: kt3z0s03

| 2,6 kB | .png | 74.083 x 35.983 mm - 210 x 102 px - 72 dpi

| 89,4 kB | .jpg | 352.778 x 171.097 mm - 1000 x 485 px - 72 dpi

| 68,5 kB | .ai | 210 x 297 mm - 595 x 841 px - 72 dpi

Schmersal France SAS, BP 18, 38181 Seyssins Cedex

Les données et les valeurs ont été soigneusement vérifiées. Les illustrations peuvent être différentes de l'original.

Vous trouverez d'avantage de caractéristiques techniques dans les manuels d'instructions. Sous réserve de modifications techniques et errata.

Généré le: 30/04/2023 10:04