

TZ1LB024MVAB-C2159 (N° DE COMMANDE 098718)

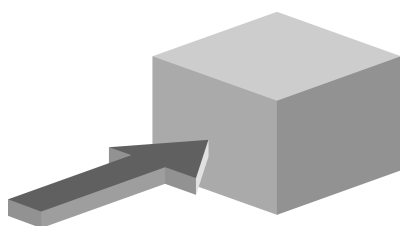
Interrupteur de sécurité TZ, déverrouillage auxiliaire avec clé triangle

- ▶ Déverrouillage auxiliaire sur la face avant, déverrouillage avec clé triangle selon DIN 22417
- ▶ Deux indications par LED, rouge et vert
- ▶ Tête d'actionnement montée à gauche



Description

Direction d'attaque



Horizontale

Réglable par pas de 90°

Tension de service de l'électroaimant et indication de fonctionnement par LED

- ▶ 24 V AC/DC -15%, +10%

Mode d'interverrouillage

TZ1 Verrouillage hors tension, interverrouillage mécanique. Déverrouillage par application de tension au niveau de l'électroaimant.

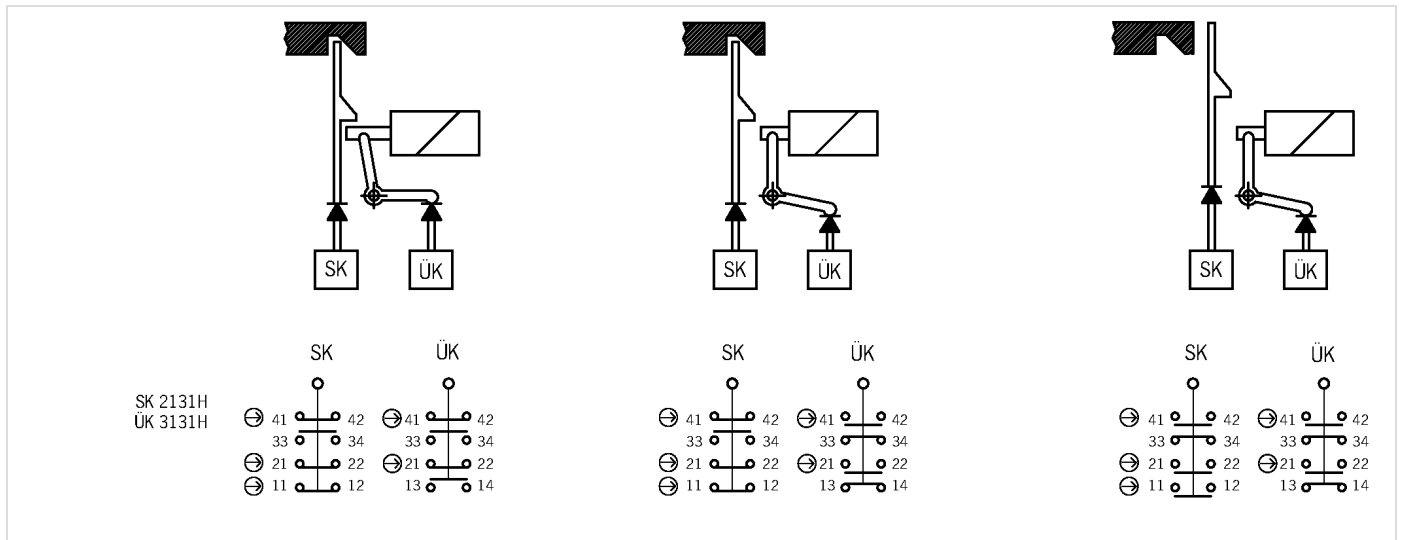
Éléments de commutation

- SK Pour le contrôle de la position de la porte/langnette
ÜK Pour le contrôle de l'interverrouillage (électroaimant intégré)
2131H Élément de contact à action dépendante 3 O \ominus + 1 F
3131H Élément de contact à action dépendante 2 O \ominus + 2 F

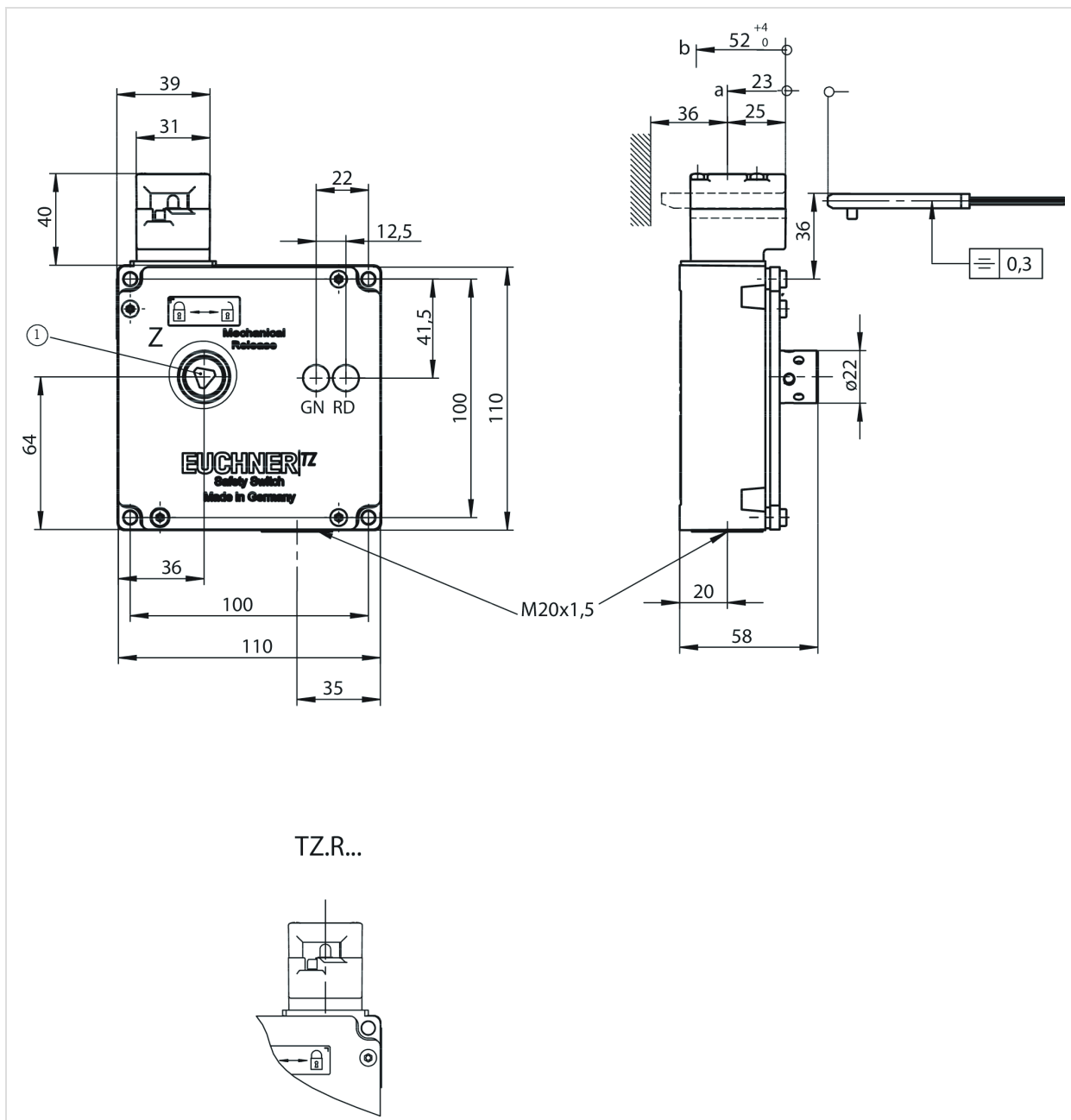
Déverrouillage auxiliaire

Permet de débloquent l'interverrouillage à l'aide d'une clé triangle selon DIN 22417.

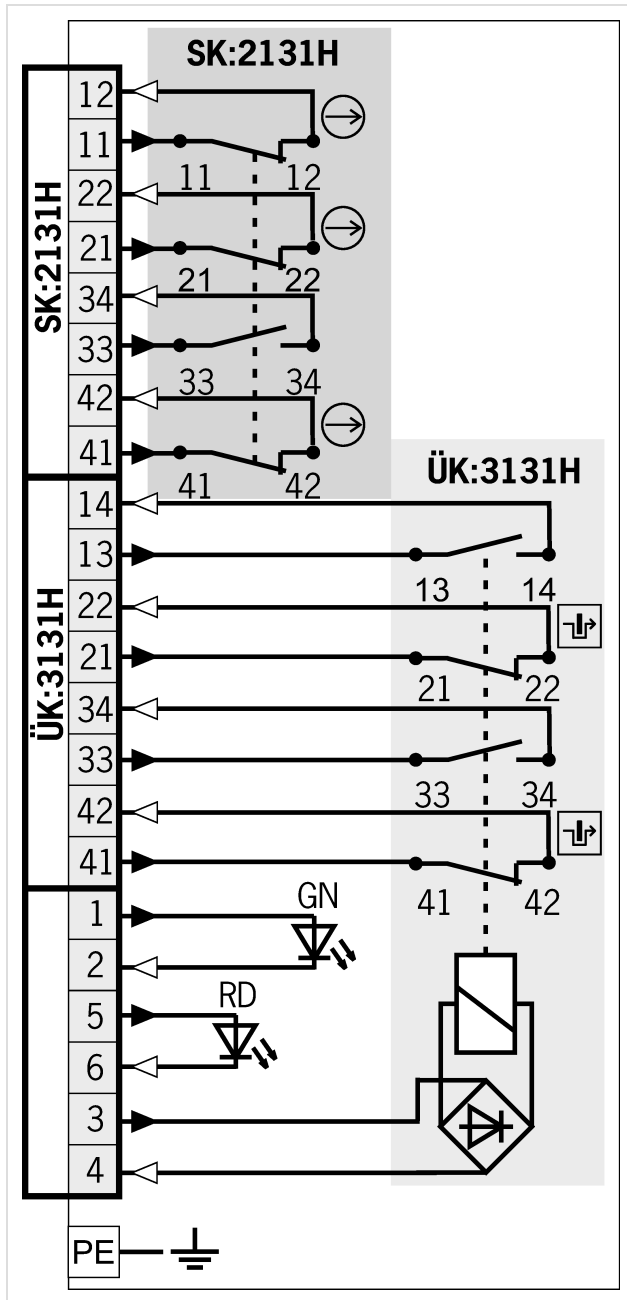
Function drawings



Dimension drawings



Connexion exemples



- Contrôle de porte
- Contrôle électroaimant

Caractéristiques techniques

Homologations



Éléments de commande et de signalisation

Indication par LED

La tension de service correspond à la tension de l'électroaimant
(2 LED ; verte, rouge)

Valeurs de connexion électrique

Puissance absorbée	10 W
Section de raccordement	0.34 ... 1.5 mm ²
Tension assignée d'isolement U _i	250 V
Tension assignée de tenue aux chocs U _{imp}	2.5 kV
Catégorie d'emploi	
	AC-15 4 A 230 V (> 70 °C => 2 A)
	DC-13 4 A 24 V (> 70 °C => 2 A)
Protection contre les courts-circuits selon IEC 60269-1	4 A gG (>70 °C => 2 A gG)
Tension de service de l'électroaimant	
	AC/DC 24 V -15% ... +10%
Facteur de marche de l'électroaimant ED	100 %
Tension de commutation	
	min. à 10 mA 12 V
Pouvoir de coupure	
	min. à 24 V 1 mA
Courant assigné thermique I _{th}	4 A (> 70 °C => 2 A)

Valeurs mécaniques et environnement

Vitesse d'attaque	max. 20 m/min
Direction d'attaque	
	Tête d'actionnement à gauche B
Type de raccordement	
	1 x M20 x 1,5
Nombre de contacts à fermeture position de porte	1
Nombre de contacts à fermeture contrôle d'interverrouillage	2
Nombre de contacts à ouverture positive position de porte	3
Nombre de contacts à ouverture positive contrôle d'interverrouillage	2
Force de retrait	30 N
Fréquence d'actionnement	max. 1200 1/h
Force d'actionnement	35 N
Couvercle	Noir
Position de montage	Au choix
Profondeur d'insertion	52 mm
Durée de vie mécanique	1 x 10 ⁶
Force de retenue	10 N
Principe de commutation	Élément de contact à action dépendante
Indice de protection	IP67
Température ambiante	-25 ... +80 °C
Matériau	
	Contact Alliage argent doré par soufflage
	Boîtier Alliage léger moulé sous pression, anodisé
Force de retenue F _{max}	2000 N
Force de retenue F _{Zh}	1500 N
Principe d'interverrouillage	Verrouillage hors tension

Valeurs de fiabilité selon EN ISO 13849-1

	Commande d'interverrouillage
Catégorie	Fonction de la commande extérieure de l'interverrouillage
Performance Level	Fonction de la commande extérieure de l'interverrouillage
PFH _D	Fonction de la commande extérieure de l'interverrouillage
	Surveillance de l'interverrouillage et de la position du protecteur
B _{10D}	3 x 10 ⁶

Miscellaneous (divers)

Numéro C	
	C2159 avec déverrouillage auxiliaire (avec clé triangle avec maintien)

En combinaison avec l'actionneur LANGUETTE-Z-GN

Surcourse	16 mm
-----------	-------

En combinaison avec l'actionneur LANGUETTE-Z-G

Surcourse	4 mm
-----------	------

Accessoires

Accessoires de montage

Supports de montage EMP-B1 pour les éléments d'actionnement des interrupteurs de sécurité CTP, CTA, TP...A, STA, STP, TX et TZ



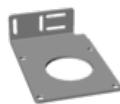
093457
EMP-B1

Supports de montage EMP-B2 pour les éléments d'actionnement des interrupteurs de sécurité CTP, CTA, TP...A, STA, STP, TX et TZ



093458
EMP-B2

Supports de montage EMP-SA pour interrupteurs de sécurité TZ



094401
EMP-SA

- ▶ Pour un montage vertical ou horizontal de l'interrupteur de sécurité TZ

Vis de sécurité M5 x 10

073455
M5X10-NIRO/V100

- ▶ Vis de sécurité M5 x 10
- ▶ Conditionnement de 100 unités

Vis de sécurité M5 x 16

073456
M5X16/V100

- ▶ Vis de sécurité M5 x 16
- ▶ Conditionnement de 100 unités

Vis de sécurité pour languettes, M5 x 25

073457
M5X25/V100

- ▶ Vis de sécurité M5 x 25
- ▶ Conditionnement de 100 unités

Actionneur

Languette articulée en bas pour interrupteurs de sécurité NZ.VZ, NZ.VZ.VS et TZ



074414
RADIUSBETAETIGER-Z-U/V25

- ▶ Deux vis de sécurité en acier inoxydable par languette
- ▶ Conditionnement de 25 unités



048850
RADIUSBETAETIGER-Z-U

- ▶ Deux vis de sécurité en acier inoxydable par languette

Languette articulée en haut pour interrupteurs de sécurité NZ.VZ, NZ.VZ.VS et TZ



074415
RADIUSBETAETIGER-Z-O/V25

- ▶ Deux vis de sécurité en acier inoxydable par languette
- ▶ Conditionnement de 25 unités



057950
RADIUSBETAETIGER-Z-O

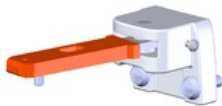
- ▶ Deux vis de sécurité en acier inoxydable par languette

Languette articulée à droite pour interrupteurs de sécurité NZ.VZ, NZ.VZ.VS et TZ



024299
RADIUSBETAETIGER-Z-R

- ▶ Deux vis de sécurité en acier inoxydable par languette



074412
RADIUSBETAETIGER-Z-R/V25

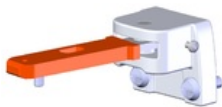
- ▶ Deux vis de sécurité en acier inoxydable par languette
- ▶ Conditionnement de 25 unités



100406
RADIUSBETAETIGER-Z-R-C2194

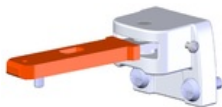
- ▶ Deux vis de sécurité en acier inoxydable par languette
- ▶ Rayons de porte plus petits

Languette articulée à gauche pour interrupteurs de sécurité NZ.VZ, NZ.VZ.VS et TZ



074413
RADIUSBETAETIGER-Z-LV25

- ▶ Deux vis de sécurité en acier inoxydable par languette
- ▶ Conditionnement de 25 unités



024298
RADIUSBETAETIGER-Z-L

- ▶ Deux vis de sécurité en acier inoxydable par languette



100407
RADIUSBETAETIGER-Z-L-C2194

- ▶ Deux vis de sécurité en acier inoxydable par languette



RADIUSBETAETIGER-Z-L-UZ194

- par languette
- ▶ Rayons de porte plus petits

Languette pour interrupteurs de sécurité NZ.VZ, NZ.VZ.VS et TZ



074411
BETAETIGER-Z-G/V25

- ▶ Deux vis de sécurité en acier inoxydable par languette
- ▶ Conditionnement de 25 unités



016849
BETAETIGER-Z-G

- ▶ Deux vis de sécurité en acier inoxydable par languette



097436
BETAETIGER-Z-GME

- ▶ En acier inoxydable
- ▶ Deux vis de sécurité en acier inoxydable par languette



072251
BETAETIGER-Z-GN

- ▶ Deux vis de sécurité en acier inoxydable par languette

Fonctions supplémentaires

Adaptateur NZ/TZ 45/30



079033
ADAPTER NZ/TZ 45/30

- ▶ L'adaptateur NZ/TZ 45/30 est utilisé pour compenser des profilés différents, portes/encadrements 45/30

Dispositif de consignation NZ.VZ/TZ, 3 trous



091305
SPERREINSATZ MIT KETTE

- ▶ Empêche la fermeture involontaire de la porte
- ▶ Peut être sécurisé par cadenas



046730
SPERREINSATZ-Z-046730

- ▶ Empêche la fermeture involontaire de la porte
- ▶ Peut être sécurisé par cadenas

Dispositif de consignation NZ.VZ/TZ, 5 trous

086538
SPERREINSATZ-Z-086538

- ▶ Empêche la fermeture involontaire de la porte
- ▶ Peut être sécurisé par cadenas

Plaque de protection NZ.VZ/TZ

059136
SCHUTZBLECH NZ/TZ

Matériel de raccordement

Presse-étoupes M20x1,5, Ø câble 9-13 mm



077684
EKVM20/09

Verrou-targette en métal

Verrou-targette BTC-TZ00... sans déverrouillage interne pour interrupteurs de sécurité TZ



106280
BTC-TZ00-C-TH-00-X

- ▶ Verrou-targette en aluminium
- ▶ Pour portes sur charnières à gauche
- ▶ Condamnation possible par cadenas en position ouverte
- ▶ Actionneur fourni

Verrou-targette TZ-C... pour interrupteurs de sécurité TZ



117194
RIEGEL TZ-C-NIRO-C2392

- ▶ Verrou-targette en acier inoxydable
- ▶ Pour portes sur charnières à gauche
- ▶ Condamnation possible par cadenas en position ouverte
- ▶ Actionneur et support de l'interrupteur fournis



079799
RIEGEL TZ-C-NIRO

- ▶ Verrou-targette en acier inoxydable
- ▶ Pour portes sur charnières à gauche
- ▶ Condamnation possible par cadenas en position ouverte
- ▶ Actionneur et support de l'interrupteur fournis



096058
RIEGEL TZ-C-NIRO-C2101

- ▶ Verrou-targette en acier inoxydable
- ▶ Pour portes sur charnières à gauche
- ▶ Condamnation possible par cadenas en position ouverte
- ▶ Actionneur et support de l'interrupteur fournis



057737
RIEGEL TZ-C

- ▶ Verrou-targette en acier
- ▶ Pour portes sur charnières à gauche
- ▶ Condamnation possible par cadenas en position ouverte
- ▶ Actionneur et support de l'interrupteur fournis

Verrous-targettes NZ/TZ-S1 et NZ/TZ-S2 pour interrupteurs de sécurité NZ.VZ, NZ.VZ.VS et TZ



028359
RIEGEL NZ/TZ-S2

- ▶ Verrou-targette en aluminium
- ▶ Pour portes sur charnières à gauche ou à droite. Poignée en haut.
- ▶ Ressort en position ouverte
- ▶ Condamnation possible par cadenas en position ouverte



028357
RIEGEL NZ/TZ-S1

- ▶ Actionneur fourni
- ▶ Verrou-targette en aluminium
- ▶ Pour portes sur charnières à gauche ou à droite. Poignée en bas.
- ▶ Ressort en position ouverte
- ▶ Condamnation possible par cadenas en position ouverte
- ▶ Actionneur fourni

Contact

🏠 EUCHNER GmbH + Co. KG
Kohlhammerstraße 16
70771 Leinfelden-Echterdingen

☎ +49 711 7597-0

📠 +49 711 753316

✉ [info\(at\)euchner.de](mailto:info(at)euchner.de)