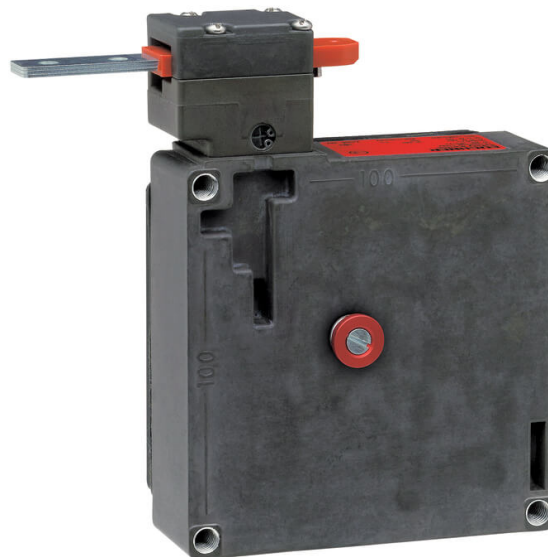


TZ1RE024M-C1684 (N° DE COMMANDE 083171)

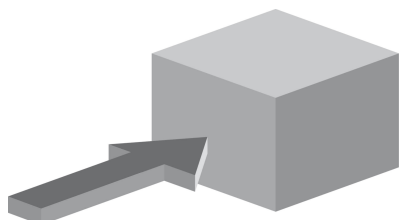
Interrupteur de sécurité TZ, déverrouillage interne par bouton-poussoir

- ▶ Déverrouillage auxiliaire sur la face avant
- ▶ Déverrouillage interne sur la face arrière avec bouton-poussoir
- ▶ Deux indications par LED, rouge et vert
- ▶ Tête d'actionnement montée à droite



Description

Sens d'attaque



Illustration

Horizontal

Réglable par pas de 90°

Tension de service de l'électroaimant et indication de fonctionnement par LED

- ▶ 24 V AC/DC -15%, +10%

Mode d'interverrouillage

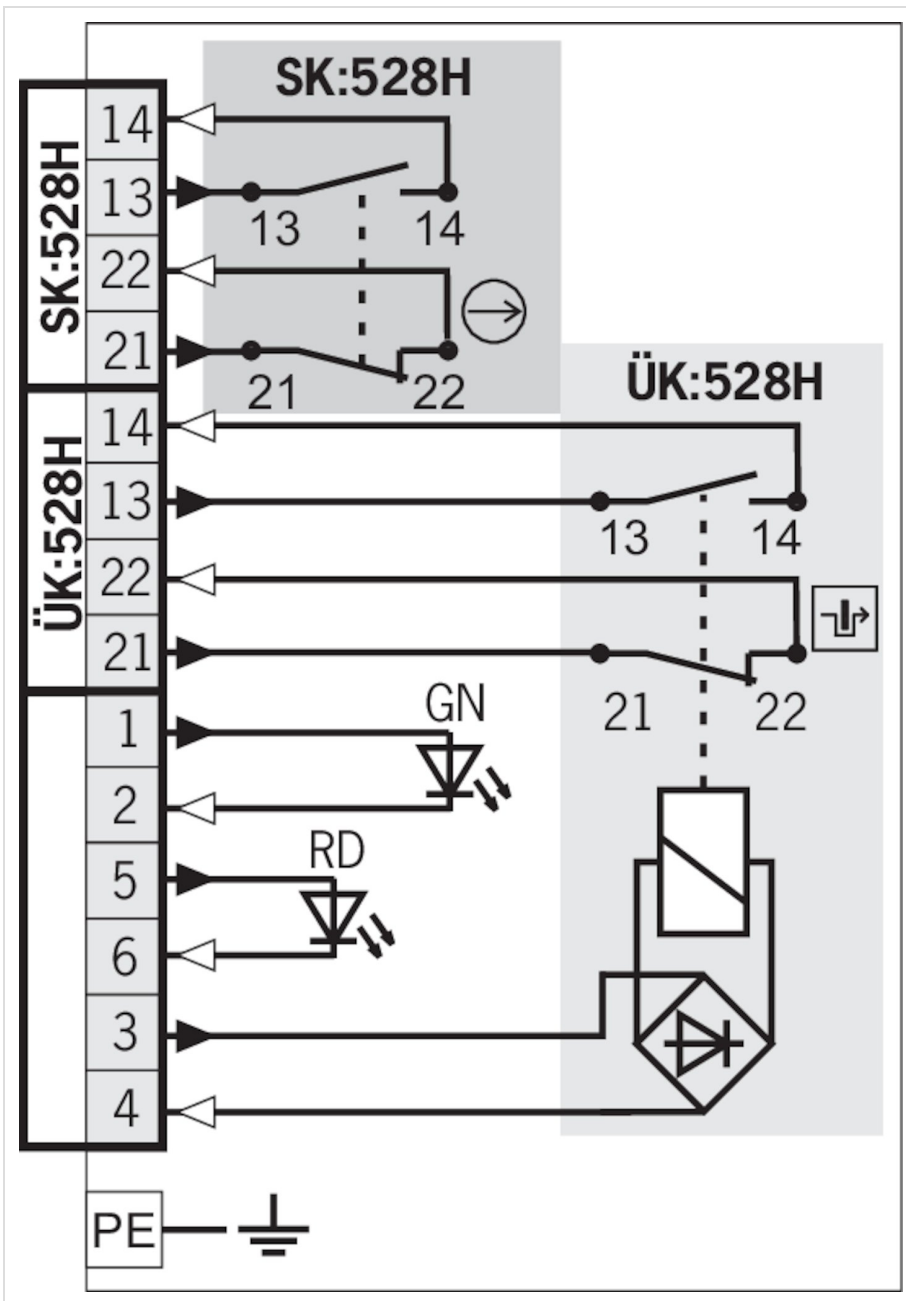
TZ1 Verrouillage hors tension, interverrouillage mécanique. Déverrouillage par application de tension au niveau de l'électroaimant.

Élément de commutation

SK Pour le contrôle de la position de la porte/langnette

ÜK Pour le contrôle de l'interverrouillage (électroaimant intégré)

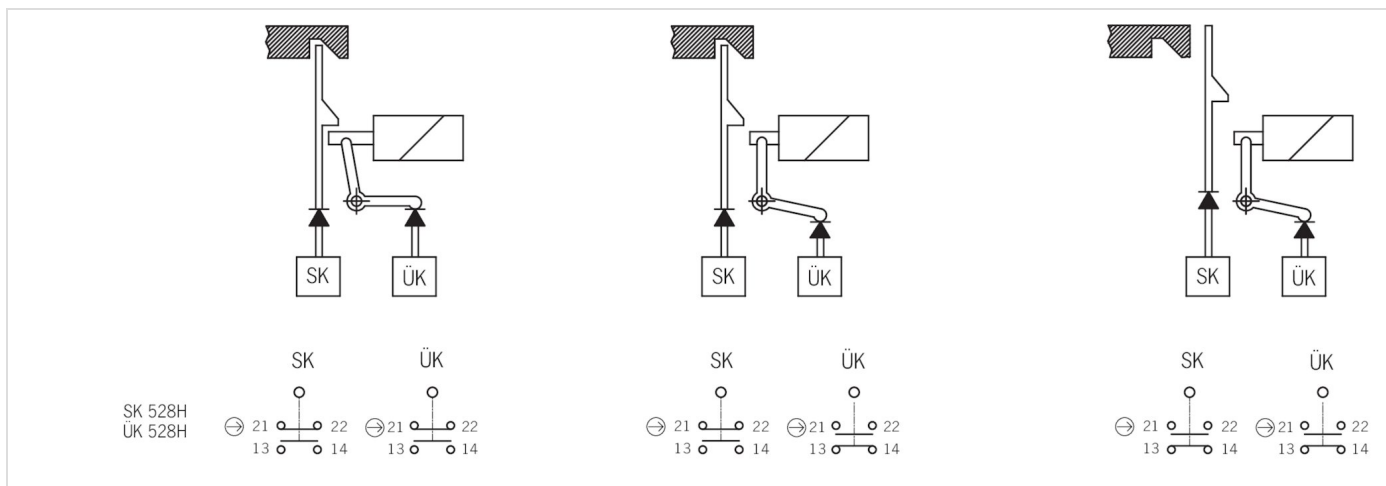
528H Élément de contact à action lente 1 $\text{O} \ominus$ + 1 F



☐ Contrôle électroaimant

■ Contrôle de porte

Fonctions de commutation



Caractéristiques techniques

Homologations



Valeurs mécaniques et environnement

Matériau du boîtier	Boîtier	Alliage léger moulé sous pression, anodisé
Masse	nette	1,2 kg
Température ambiante		-25 ... 80 °C
Indice de protection		IP67
Durée de vie mécanique		1 x 10 ⁶
Matériau des contacts		Alliage argent doré par soufflage
Principe de commutation		Élément de contact à action lente
Position de montage		Au choix
Nombre de contacts à ouverture positive position de porte		1
Nombre de contacts à fermeture position de porte		1
Nombre de contacts à ouverture positive contrôle d'interverrouillage		1
Nombre de contacts à fermeture contrôle d'interverrouillage		1
Type de raccordement		1 x M20 x 1,5
Vitesse d'attaque		max.20 m/min
Fréquence d'actionnement		max.1200 1/h
Principe d'interverrouillage		Verrouillage hors tension
Force de retenue F _{max}		2000 N
Force de retenue F _{Zh}		1500 N
Force de maintien		10 N
Force de retrait		30 N
Force d'actionnement		35 N
Profondeur d'insertion		52 mm
Couvercle		Noir

Valeurs de connexion électrique

Courant assigné thermique I_{th}	4 A ($> 70\text{ °C} \Rightarrow 2\text{ A}$)
Catégorie d'emploi selon EN 60947-5-1	
	AC-15 4A 230V ($> 70\text{ °C} \Rightarrow 2\text{ A}$)
	DC-13 4A 24V ($> 70\text{ °C} \Rightarrow 2\text{ A}$)
Tension de service de l'électroaimant	
	AC/DC 24 V -15% ... +10%
Protection contre les courts-circuits selon IEC 60269-1	4A gG ($> 70\text{ °C} \Rightarrow 2\text{ A gG}$)
Tension assignée d'isolement U_i	250 V
Tension assignée de tenue aux chocs U_{imp}	2,5 kV
Tension de commutation	
	min. à 10mA 12 V
Pouvoir de coupure	
	min. à 24V 1 mA
Puissance absorbée	10 W
Facteur de service de l'électroaimant ED	100 %
Section de raccordement	0,34 ... 1,5 mm ²
Indication par LED	La tension de service correspond à la tension de l'électroaimant (2 LED ; verte, rouge)

Valeurs de fiabilité selon EN ISO 13849-1

	Commande d'interverrouillage
Catégorie	Fonction de la commande extérieure de l'interverrouillage
Performance Level	Fonction de la commande extérieure de l'interverrouillage
PFH _d	Fonction de la commande extérieure de l'interverrouillage
	Surveillance de l'interverrouillage et de la position du protecteur
B10 _d	3 x 10 ⁶

En combinaison avec Actionneur BETAETIGER-Z-G

Valeurs mécaniques et environnement

Surcourse	4 mm
-----------	------

En combinaison avec Actionneur BETAETIGER-Z-GN

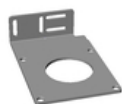
Valeurs mécaniques et environnement

Surcourse	16 mm
-----------	-------

Accessoires

Accessoires de montage

Plaques de montage EMP-SA pour interrupteurs de sécurité TZ



094401
EMP-SA

- ▶ Pour un montage vertical ou horizontal de l'interrupteur de sécurité TZ

Supports de montage EMP-B1 pour les éléments d'actionnement des interrupteurs de sécurité CTP, TP...A, STA, STP, TX et TZ



093457
EMP-B1

Supports de montage EMP-B2 pour les éléments d'actionnement des interrupteurs de sécurité CTP, TP...A, STA, STP, TX et TZ



093458
EMP-B2

Vis de sécurité M5 x 16

073456
M5X16/V100

- ▶ Vis de sécurité M5 x 16
- ▶ Conditionnement de 100 unités

Vis de sécurité M5 x 10

073455
M5X10-NIRO/V100 NZ/TZ

- ▶ Vis de sécurité M5 x 10
- ▶ Conditionnement de 100 unités

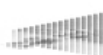
Vis de sécurité pour languettes, M5 x 25

073457
M5X25/V100

- ▶ Vis de sécurité M5 x 25
- ▶ Conditionnement de 100 unités

Actionneur

Langue articulée bas pour interrupteurs de sécurité NZ.VZ, NZ.VZ.VS et TZ



074414
RADIUSBETAETIGER-Z-U/V25

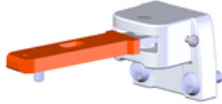
- ▶ Deux vis de sécurité en acier inoxydable par languette
- ▶ Conditionnement de 25 unités



048850
RADIUSBETAETIGER-Z-U

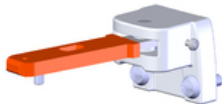
- ▶ Deux vis de sécurité en acier inoxydable par languette

Langue articulée droite pour interrupteurs de sécurité NZ.VZ, NZ.VZ.VS et TZ



024299
RADIUSBETAETIGER-Z-R

- ▶ Deux vis de sécurité en acier inoxydable par languette



074412
RADIUSBETAETIGER-Z-R/V25

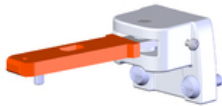
- ▶ Deux vis de sécurité en acier inoxydable par languette
- ▶ Conditionnement de 25 unités



100406
RADIUSBETAETIGER-Z-R-C2194

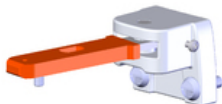
- ▶ Deux vis de sécurité en acier inoxydable par languette
- ▶ Rayons de porte plus petits

Langue articulée gauche pour interrupteurs de sécurité NZ.VZ, NZ.VZ.VS et TZ



024298
RADIUSBETAETIGER-Z-L

- ▶ Deux vis de sécurité en acier inoxydable par languette



074413
RADIUSBETAETIGER-Z-L/V25

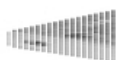
- ▶ Deux vis de sécurité en acier inoxydable par languette
- ▶ Conditionnement de 25 unités



100407
RADIUSBETAETIGER-Z-L-C2194

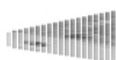
- ▶ Deux vis de sécurité en acier inoxydable par languette
- ▶ Rayons de porte plus petits

Langue articulée haut pour interrupteurs de sécurité NZ.VZ, NZ.VZ.VS et TZ



057950
RADIUSBETAETIGER-Z-O

- ▶ Deux vis de sécurité en acier inoxydable par languette



074415
RADIUSBETAETIGER-Z-O/V25

- ▶ Deux vis de sécurité en acier inoxydable par languette
- ▶ Conditionnement de 25 unités

Languettes pour interrupteurs de sécurité NZ.VZ, NZ.VZ.VS et TZ



016849
BETAETIGER-Z-G

- ▶ Deux vis de sécurité en acier inoxydable par languette



074411
BETAETIGER-Z-G/V25

- ▶ Deux vis de sécurité en acier inoxydable par languette
- ▶ Conditionnement de 25 unités



097436
BETAETIGER-Z-GME

- ▶ En acier inoxydable
- ▶ Deux vis de sécurité en acier inoxydable par languette



072251
BETAETIGER-Z-GN

- ▶ Deux vis de sécurité en acier inoxydable par languette

Fonctions supplémentaires

Adaptateur NZ/TZ 45/30



079033
ADAPTER NZ/TZ 45/30

- ▶ L'adaptateur NZ/TZ 45/30 est utilisé pour compenser des profilés différents, portes/encadrements 45/30

Dispositif de consignation NZ.VZ/TZ, 3 trous



046730
SPERREINSATZ-Z-046730

- ▶ Empêche la fermeture involontaire de la porte
- ▶ Peut être sécurisé par cadenas



091305
SPERREINSATZ MIT KETTE

- ▶ Empêche la fermeture involontaire de la porte
- ▶ Peut être sécurisé par cadenas

Dispositif de consignation NZ.VZ/TZ, 5 trous

086538
SPERREINSATZ-Z-086538

- ▶ Empêche la fermeture involontaire de la porte
- ▶ Peut être sécurisé par cadenas

Plaque de protection NZ.VZ/TZ

059136
SCHUTZBLECH NZ/TZ

Matériel de raccordement

Presse-étoupes M20x1,5, Ø câble 9-13 mm



077684
EKVM20/09

Pièces détachées

048257
PLOMBENSATZ TZ

Verrou-crochet

Verrou-crochet BTC-TZ00... avec déverrouillage interne pour interrupteurs de sécurité TZ



106279
BTC-TZ00-A-TH-01-F

- ▶ Verrou-crochet en aluminium
- ▶ Pour portes sur charnières à droite
- ▶ Levier de déverrouillage interne
- ▶ Bouton-poussoir en position ouverte
- ▶ Condamnation possible par cadenas en position ouverte
- ▶ Languette fournie

Verrou-crochet NZ/TZ-ACF pour interrupteurs de sécurité NZ.VZ, NZ.VZ.VS et TZ avec déverrouillage interne



083900
RIEGEL NZ/TZ-ACF

- ▶ Verrou-crochet en acier
- ▶ Pour portes sur charnières à droite ou à gauche
- ▶ Levier de déverrouillage interne
- ▶ Bouton d'arrêt en position ouverte
- ▶ Condamnation possible par cadenas en position ouverte
- ▶ Verrou-crochet pour deux interrupteurs de sécurité
- ▶ Languette fournie

Verrou-crochet T7-AF avec déverrouillage interne pour interrupteurs de sécurité TZ avec déverrouillage interne



076200
RIEGEL TZ-AF

- ▶ Verrou-crochet en acier
- ▶ Pour portes sur charnières à droite
- ▶ Déverrouillage interne
- ▶ Levier de déverrouillage interne
- ▶ Bouton d'arrêt en position ouverte
- ▶ Condamnation possible par cadenas en position ouverte
- ▶ Languette et support de l'interrupteur fournis

Verrous-crochets N7/T7-S1/AF et N7/T7-S1/CF avec déverrouillage interne pour interrupteurs de sécurité NZ.VZ, NZ.VZ.VS et TZ avec déverrouillage interne



079786
RIEGEL NZ/TZ-S1/AF

- ▶ Verrou-crochet en aluminium
- ▶ Pour portes sur charnières à droite
- ▶ Déverrouillage interne
- ▶ Ressort en position ouverte
- ▶ Condamnation possible par cadenas en position ouverte
- ▶ Languette fournie

Contact

🏠 EUCHNER GmbH + Co. KG
Kohlhammerstraße 16
70771 Leinfelden-Echterdingen

☎ +49 711 7597-0

📠 +49 711 753316

✉ [info\(at\)euchner.de](mailto:info(at)euchner.de)