

BNS 40S-12ZG

- Modèle avec voyant lumineux LED
- boîtier acier inoxydable
- Câble de raccordement convenant pour le secteur alimentaire
- Installation invisible possible
- 88 mm x 27 mm x 14,5 mm
- Durée de vie élevée
- pas d'usure mécanique
- Insensible à l'encrassement
- Permet un jeu mécanique
- Convient pour l'industrie alimentaire

Données

Exemple de commande

Désignation de type du produit	BNS 40S-12ZG
Référence d'article (n° de commande)	101215516
EAN (European Article Number)	4030661419268
eCl@ss number, version 11.0	27-27-24-02
Numéro eCl@ss, version 9.0	27-27-24-02
ETIM number, version 7.0	EC002544
ETIM number, version 6.0	EC002544

Homologations - Règlements

Certificats	TÜV BG cULus ECOLAB
-------------	------------------------------

Caractéristiques globales

Règlementations	BG-GS-ET-14 EN IEC 60947-5-3
Codage selon EN ISO 14119	faible
Mode d'action	magnétique
Conditions de montage (mécaniques)	non affleuré
Matériau du boîtier	Acier inoxydable (V4A)
Poids brut	250 g

Données générales - Caractéristiques

Trous taraudés cachés à l'arrière	Non
Afficheur intégré, en général	Oui
Afficheur intégré, état	Oui
Condition préalable Unité d'évaluation	Oui
Nombre de contacts NF	2
Nombre de contacts NO	1
Nombre de conducteurs de câble	6

Classification

Normes de référence	EN ISO 13849-1
Durée d'utilisation	20 année(s)

Classification de sécurité - Sorties de sécurité

Valeur B_{10D} , contact NC/NO	25 000 000 manœuvres
----------------------------------	----------------------

Données mécaniques

Surface active	latéral
Actionneur	Aimant
Direction de mouvement	Frontale par rapport à la face active

Données mécaniques - Distances de commutation selon EN IEC 60947-5-3

Intervalle de commutation protégé MARCHE	8 mm
Intervalle de commutation protégé ARRET	18 mm

Données mécaniques - technique de connexion

Longueur du câble	1 m
Connecteur de raccordement	Câble
Section des conducteurs	0,25 mm ²
Section des conducteurs	23 AWG
Matériau de la gaine de câble	LiYY

Données mécaniques - Dimensions

Longueur du capteur	14,5 mm
Largeur du capteur	88 mm
Hauteur du capteur	27 mm

Conditions ambiantes

Étanchéité	IP69
Ambient temperature	-25 ... +80 °C
Température de stockage et de transport, min.	-25 °C
Température de stockage et de transport, max.	+80 °C
Tenue aux vibrations selon EN 60068-2-6	10...55 Hz, amplitude 1 mm
Tenue aux chocs mécaniques	30 g / 11 ms

Données électriques

Tension commutable, max.	24 VDC
Courant commutable, max.	0,01 A
Puissance commutable, max.	0,2 W
Fréquence de commutation, max.	5 Hz

Données électriques - Sortie numérique

Exécution Autres, contact Reed

Indication d'état par

Remarque (afficheur intégré, état) La LED s'allume quand la porte est fermée.

Inclus dans la livraison

Inclus dans la livraison Actuator must be ordered separately.

Accessoires

Recommandation (actionneur) BPS 40S-2
BPS 40S-1-C
BPS 40S-2-C

Recommandation dispositif de commutation de sécurité SRB-E-301ST
SRB-E-201LC

Remarque

Remarque (en général) Symboles des contacts, protecteur fermé.
La configuration des contacts pour les versions avec ou sans LED est identique.

Exemple de câblage

Remarque (exemple de câblage) Le contact S21-S22 doit être intégré dans le circuit de sécurité.

Exemple de commande

Désignation produit:
BNS 40S-12Z(1)-(2)

(1)

Sans Sans indication d'état par LED

G Avec indication d'état par LED

(2)

Sans

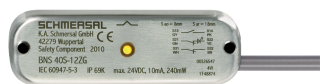
avec trous de fixation fraisés Ø 4,2 mm

C

trous taraudés cachés à l'arrière M4

Images

Photo du produit (photo individuelle de catalogue)



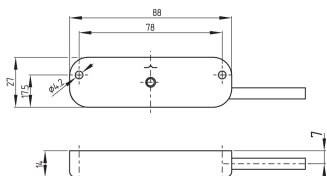
ID: kbns4f04

| 209,9 kB | .jpg | 352.778 x 89.958 mm - 1000 x 255 px - 72 dpi

| 16,3 kB | .png | 74.083 x 19.05 mm - 210 x 54 px - 72 dpi

| 26,5 kB | .jpg | 123.472 x 31.397 mm - 350 x 89 px - 72 dpi

Plan d'encombrement composant de base



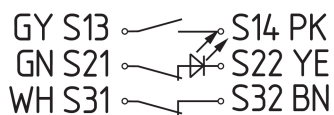
ID: 1bns4g01

| 22,8 kB | .cdr |

| 2,8 kB | .png | 74.083 x 51.506 mm - 210 x 146 px - 72 dpi

| 55,9 kB | .jpg | 352.778 x 192.617 mm - 1000 x 546 px - 72 dpi

Diagramme de contact



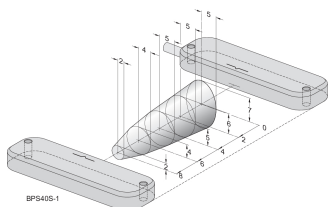
ID: kbns3k32

| 25,4 kB | .cdr |

| 91,7 kB | .jpg | 352.778 x 112.536 mm - 1000 x 319 px - 72 dpi

| 3,9 kB | .png | 74.083 x 23.636 mm - 210 x 67 px - 72 dpi

Courbe caractéristique



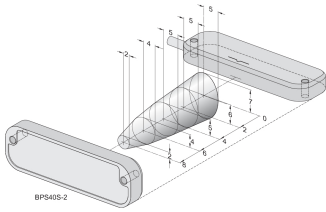
ID: kbns4d03

| 44,3 kB | .cdr |

| 14,3 kB | .png | 74.083 x 46.567 mm - 210 x 132 px - 72 dpi

| 152,2 kB | .jpg | 352.778 x 221.192 mm - 1000 x 627 px - 72 dpi

Courbe caractéristique



ID: kbns4d04

| 14,3 kB | .png | 74.083 x 46.919 mm - 210 x 133 px - 72 dpi

| 149,0 kB | .jpg | 352.778 x 223.661 mm - 1000 x 634 px - 72 dpi

Schmersal Belgium, Nieuwlandlaan 73, 3200 Aarschot

Les données et les valeurs ont été soigneusement vérifiées. Les illustrations peuvent être différentes de l'original. Vous trouverez d'avantage de caractéristiques techniques dans les manuels d'instructions. Sous réserve de modifications techniques et errata.

Généré le: 1/09/2023 09:14