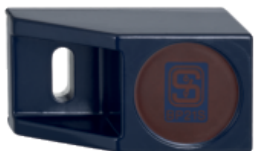


# FICHES TECHNIQUES



## BP 21 S

- Al-encapsulage métallique
- Pôle S: marquage rouge
- Montage sur fer possible

## Données

### Exemple de commande

Product type description	BP 21 S
Article number (order number)	101057534
EAN (European Article Number)	4030661027227
eCl@ss number, version 12.0	27-27-40-02
eCl@ss number, version 11.0	27-27-01-03
eCl@ss number, version 9.0	27-27-01-03
ETIM number, version 7.0	EC001487
ETIM number, version 6.0	EC001487

### Caractéristiques globales

Gross weight	167 g
--------------	-------

### Données mécaniques - Dimensions

Length of the actuator	25 mm
Width of the actuator	35 mm
Height of the actuator	65 mm

## Images

### Photo du produit (photo individuelle de catalogue)