



## EX-ZR 235-02Z-3D

- Rupture brusque avec force de contact constante jusqu'au point de commutation
- Boîtier métallique
- Large gamme d'organes de commande
- Excellente résistance à l'essence et à l'huile
- 30 mm x 63,5 mm x 30 mm
- Organes de commande réglables de 4 x 90°
- Cotes de montage selon EN 50047
- 1 Entrée de câble M 20 x 1.5

## Données

### Exemple de commande

|                                      |                  |
|--------------------------------------|------------------|
| Désignation de type du produit       | EX-ZR 235-02Z-3D |
| Référence d'article (n° de commande) | 101192297        |
| EAN (European Article Number)        | 4030661351995    |
| eCl@ss number, version 12.0          | 27-27-26-01      |
| eCl@ss number, version 11.0          | 27-27-26-01      |
| Numéro eCl@ss, version 9.0           | 27-27-26-01      |
| ETIM number, version 7.0             | EC000030         |
| ETIM number, version 6.0             | EC000030         |

### Homologations - Règlements

|             |         |
|-------------|---------|
| Certificats | INMETRO |
|-------------|---------|

### Protection antidéflagrante

|   |  |
|---|--|
| Protection antidéflagrante: Normes de référence | EN IEC 60079-0<br>EN IEC 60079-15<br>EN 60079-31           |
| Zones de protection antidéflagrante             | 2<br>22  |
| Catégorie de protection antidéflagrante         | 3G<br>3D   |
| Étiquetage protection antidéflagrante           | ⊕ II 3G Ex nC IIC T5 Gc X<br>⊕ II 3D Ex tc IIIC T90°C Dc X |
| Déclaration du constructeur                     | ATEX Zone 2 et 22  |

## Caractéristiques globales

|                                   |                                 |
|-----------------------------------|---------------------------------|
| Règlementations                   | BG-GS-ET-15<br>EN IEC 60947-5-1 |
| Modèle de boîtier                 | Construction normée             |
| Levier selon DIN EN 50047         | c                               |
| Matériau du boîtier               | Métal, zamac injecté            |
| Matériau du revêtement du boîtier | laquée                          |
| Poids brut                        | 197 g                           |

## Données générales - Caractéristiques

|                                |     |
|--------------------------------|-----|
| Fonctions de sécurité          | Oui |
| Nombre de contacts de sécurité | 2   |

## Classification

|                     |                |
|---------------------|----------------|
| Normes de référence | EN ISO 13849-1 |
| Durée d'utilisation | 20 année(s)    |

## Classification de sécurité - Sorties de sécurité

|                             |                      |
|-----------------------------|----------------------|
| B <sub>10D</sub> contact NF | 20 000 000 manœuvres |
|-----------------------------|----------------------|

## Données mécaniques

|                                |   |
|--------------------------------|---|
| Actionneur                     | poussoir à galet  |
| Durée de vie mécanique, min.   | 20 000 000 manœuvres  |
| Force d'actionnement, min.     | 9 N   |
| Force d'ouverture forcée, min. | 19 N  |
| Vitesse d'attaque, min.        | 20 mm/min   |
| Vitesse d'attaque, max.        | 1 m/s   |
| Remarque (vitesse d'attaque)   | Vitesse d'attaque pour un angle d'attaque vertical sur le poussoir de 30° |

### Données mécaniques - technique de connexion

|   |  |
|---|--|
| Connecteur de raccordement              | Raccord fileté M20 x 1.5   |
| Plage de serrage du presse-étoupe, min. | 7 mm   |
| Plage de serrage du presse-étoupe, max. | 12 mm  |
| Section du câble, min.                  | 0,75 mm <sup>2</sup>   |
| Section du câble, max.                  | 2,5 mm <sup>2</sup>  |
| Remarque (section du câble)             | Toutes les indications relatives à la section du câble sont embouts compris. |
| Section des conducteurs                 | 13 AWG   |

### Données mécaniques - Dimensions

|                     |       |
|---------------------|-------|
| Longueur du capteur | 30 mm |
| Largeur du capteur  | 30 mm |
| Hauteur du capteur  | 86 mm |

### Conditions ambiantes

|                     |                |
|---------------------|----------------|
| Étanchéité          | IP67           |
| Ambient temperature | -20 ... +60 °C |

### Conditions ambiantes - Valeur d'isolation

|                                     |       |
|-------------------------------------|-------|
| Tension assignée d'isolement        | 500 V |
| Tension assignée de tenue aux chocs | 6 kV  |

## Données électriques

|                                    |                    |
|------------------------------------|--------------------|
| Courant nominal thermique          | 10 A               |
| Catégorie d'utilisation: AC-15     | 230 VAC            |
| Catégorie d'utilisation: AC-15     | 4 A                |
| Catégorie d'utilisation DC-13      | 24 VDC             |
| Catégorie d'utilisation DC-13      | 1 A                |
| Élément de commutation             | Contact de rupture |
| Principe de commutation            | Rupture brusque    |
| Temps de rebondissement, max.      | 3 ms               |
| Fréquence de manœuvres             | 5 000 /h           |
| Temps de commutation, min.         | 5,5 ms             |
| Matériau des contacts, électriques | Argent             |

## Inclus dans la livraison

|                          |                               |
|--------------------------|-------------------------------|
| Inclus dans la livraison | Presse-étoupe antidéflagrante |
|--------------------------|-------------------------------|

## Exemple de commande

Désignation produit:

EX-(1)(2) 235-(3)Z-(4)-(5)-(6)-(7)-3D

(1)

|          |  |
|----------|--|
| <b>Z</b> | Rupture brusque                              |
| <b>T</b> | Action dépendante (non applicable pour AF/S) |

(2)

|           |                     |
|-----------|---------------------|
| <b>S</b>  | Poussoir S          |
| <b>R</b>  | Poussoir à galet R  |
| <b>4S</b> | Poussoir 4S         |
| <b>4R</b> | Poussoir à galet 4R |
| <b>1R</b> | Levier à galet 1R   |
| <b>K</b>  | Levier à galet K    |

|             |   |
|-------------|---|
| <b>3K</b>   | Levier à galet inversé 3K   |
| <b>4K</b>   | Levier à galet inversé 4K   |
| <b>K4</b>   | Levier à galet inversé K4   |
| <b>1H</b>   | Tête rotative à levier à galet 1H   |
| <b>7H</b>   | Tête rotative à levier à galet 7H   |
| <b>10H</b>  | Levier antenne 10H  |
| <b>12H</b>  | Tête rotative à levier à galet 12H  |
| <b>14H</b>  | Tête rotative à levier à galet 14H  |
| (3)         |   |
| <b>02</b>   | 2 contacts NF   |
| <b>11</b>   | 1 contact NO / 1 contact NF   |
| <b>20</b>   | 2 contacts NO, (les interrupteurs avec 2 contacts NO sont inappropriés pour les tâches de sécurité) |
| (4)         |   |
| <b>H</b>    | Action dépendante avec contacts décalés   |
| <b>UE</b>   | Action dépendante avec contacts chevauchants  |
| (5)         |   |
| <b>1297</b> | Boîtier avec trous transversaux oblongs   |
| (6)         |   |
| <b>2138</b> | Tête rotative à levier à galet 7H pour interrupteurs de position avec fonction de sécurité          |
| (7)         |   |
| <b>1637</b> | contacts dorés  |

## Images

**Photo du produit (photo individuelle de catalogue)**



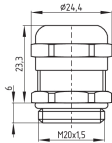
ID: k235rf01

| 724,9 kB | .jpg | 352.778 x 729.192 mm - 1000 x 2067 px - 72 dpi

| 73,9 kB | .png | 74.083 x 153.106 mm - 210 x 434 px - 72 dpi

| 32,2 kB | .jpg | 59.619 x 123.472 mm - 169 x 350 px - 72 dpi

## Plan d'encombrement composant de base

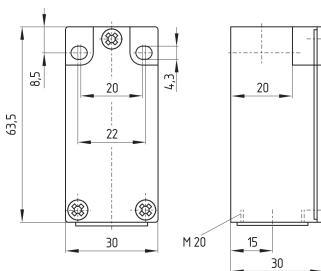


ID: 1xzm1g07

| 2,5 kB | .png | 74.083 x 51.153 mm - 210 x 145 px - 72 dpi

| 46,3 kB | .jpg | 352.778 x 243.769 mm - 1000 x 691 px - 72 dpi

## Plan d'encombrement composant de base



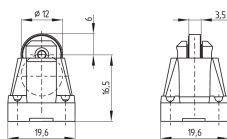
ID: k-235g01

| 24,5 kB | .cdr |

| 3,6 kB | .png | 74.083 x 61.736 mm - 210 x 175 px - 72 dpi

| 111,2 kB | .jpg | 352.778 x 293.511 mm - 1000 x 832 px - 72 dpi

## Plan d'encombrement actionneur

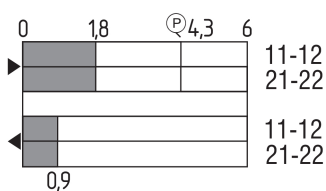


ID: 1r236g01

| 7,4 kB | .png | 74.083 x 51.858 mm - 210 x 147 px - 72 dpi

| 76,5 kB | .jpg | 352.778 x 247.297 mm - 1000 x 701 px - 72 dpi

## Diagramme des contacts



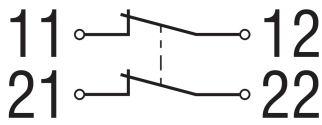
ID: kr235s11

| 26,7 kB | .cdr |

| 2,2 kB | .png | 74.083 x 41.628 mm - 210 x 118 px - 72 dpi

| 71,1 kB | .jpg | 352.778 x 197.908 mm - 1000 x 561 px - 72 dpi

## Diagramme de contact



ID: k2o--k01

| 48,8 kB | .jpg | 352.778 x 125.236 mm - 1000 x 355 px - 72 dpi

| 2,3 kB | .png | 74.083 x 26.458 mm - 210 x 75 px - 72 dpi

Schmersal France SAS, BP 18, 38181 Seyssins Cedex

Les données et les valeurs ont été soigneusement vérifiées. Les illustrations peuvent être différentes de l'original. Vous trouverez d'avantage de caractéristiques techniques dans les manuels d'instructions. Sous réserve de modifications techniques et errata.

Généré le: 29/02/2024 20:09