



EX-ZR 235-11Z-3D

- Rupture brusque avec force de contact constante jusqu'au point de commutation
- Boîtier métallique
- Large gamme d'organes de commande
- Excellente résistance à l'essence et à l'huile
- 30 mm x 63,5 mm x 30 mm
- Organes de commande réglables de 4 x 90°
- Cotes de montage selon EN 50047
- 1 Entrée de câble M 20 x 1.5

Données

Exemple de commande

Désignation de type du produit	EX-ZR 235-11Z-3D
Référence d'article (n° de commande)	101189789
EAN (European Article Number)	4030661347523
eCl@ss number, version 12.0	27-27-26-01
eCl@ss number, version 11.0	27-27-26-01
Numéro eCl@ss, version 9.0	27-27-26-01
ETIM number, version 7.0	EC000030
ETIM number, version 6.0	EC000030

Homologations - Règlements

Certificats	INMETRO
-------------	---------

Protection antidéflagrante

Protection antidéflagrante: Normes de référence	EN IEC 60079-0 EN IEC 60079-15 EN IEC 60079-31
Zones de protection antidéflagrante	22 2
Catégorie de protection antidéflagrante	3D 3G
Étiquetage protection antidéflagrante	⊕ II 3G Ex nC IIC T5 Gc X ⊕ II 3D Ex tc IIIC T90°C Dc X
Déclaration du constructeur	ATEX Zone 2 et 22 Additional simple electrical apparatus (Zone 0 and 20)

Caractéristiques globales

Règlementations	BG-GS-ET-15 EN IEC 60947-5-1
Modèle de boîtier	Construction normée
Levier selon DIN EN 50047	c
Matériau du boîtier	Métal, zamac injecté
Matériau du revêtement du boîtier	laquée
Matériau des contacts, électriques	Argent
Poids brut	199 g

Données générales - Caractéristiques

Fonctions de sécurité	Oui
Nombre de contacts auxiliaires	1
Nombre de contacts de sécurité	1

Classification

Normes de référence	EN ISO 13849-1
Durée d'utilisation	20 année(s)

Classification de sécurité - Sorties de sécurité

Données mécaniques

Actionneur	poussoir à galet
Durée de vie mécanique, min.	20 000 000 manœuvres
Force d'actionnement, min.	9 N
Force d'ouverture forcée, min.	19 N
Vitesse d'attaque, min.	20 mm/min
Vitesse d'attaque, max.	1 m/s
Remarque (vitesse d'attaque)	Vitesse d'attaque pour un angle d'attaque vertical sur le poussoir de 30°

Données mécaniques - technique de connexion

Connecteur de raccordement	Raccord fileté M20 x 1.5
Plage de serrage du presse-étoupe, min.	7 mm
Plage de serrage du presse-étoupe, max.	12 mm
Section du câble, min.	0,75 mm ²
Section du câble, max.	2,5 mm ²
Remarque (section du câble)	Toutes les indications relatives à la section du câble sont embouts compris.
Section des conducteurs	13 AWG
Cable cross-section of the cable glands	7 ... 12 mm

Données mécaniques - Dimensions

Longueur du capteur	30 mm
Largeur du capteur	30 mm
Hauteur du capteur	86 mm

Conditions ambiantes

Étanchéité	IP67
Température ambiante, min.	-20 °C

Température ambiante, max. +60 °C

Conditions ambiantes - Valeur d'isolation

Tension assignée d'isolement 500 V
Tension assignée de tenue aux chocs 6 kV

Données électriques

Courant nominal thermique 10 A
Catégorie d'utilisation: AC-15 230 VAC
Catégorie d'utilisation: AC-15 4 A
Catégorie d'utilisation DC-13 24 VDC
Catégorie d'utilisation DC-13 1 A
Élément de commutation Contact NO, contact NF
Principe de commutation Rupture brusque
Temps de rebondissement, max. 3 ms
Fréquence de manœuvres 5 000 /h
Temps de commutation, min. 5,5 ms

Inclus dans la livraison

Inclus dans la livraison Presse-étoupe antidéflagrante

Exemple de commande

Désignation produit:
EX-(1)(2) 235-(3)Z-(4)-(5)-(6)-(7)-3D

(1)

Z Rupture brusque
T Action dépendante (non applicable pour AF/S)

(2)

S Poussoir S

R	Poussoir à galet R
4S	Poussoir 4S
4R	Poussoir à galet 4R
1R	Levier à galet 1R
K	Levier à galet K
3K	Levier à galet inversé 3K
4K	Levier à galet inversé 4K
K4	Levier à galet inversé K4
1H	Tête rotative à levier à galet 1H
7H	Tête rotative à levier à galet 7H
10H	Levier antenne 10H
12H	Tête rotative à levier à galet 12H
14H	Tête rotative à levier à galet 14H

(3)

02	2 contacts NF
11	1 contact NO / 1 contact NF
20	2 contacts NO, (les interrupteurs avec 2 contacts NO sont inappropriés pour les tâches de sécurité)

(4)

H	Action dépendante avec contacts décalés
UE	Action dépendante avec contacts chevauchants

(5)

1297	Boîtier avec trous transversaux oblongs
-------------	---

(6)

2138	Tête rotative à levier à galet 7H pour interrupteurs de position avec fonction de sécurité
-------------	--

(7)

1637	contacts dorés
-------------	----------------

Images

Photo du produit (photo individuelle de catalogue)

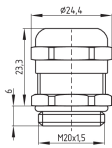


ID: k235rf01

| 724,9 kB | .jpg | 352.778 x 729.192 mm - 1000 x 2067 px - 72 dpi

| 73,9 kB | .png | 74.083 x 153.106 mm - 210 x 434 px - 72 dpi

Plan d'encombrement composant de base

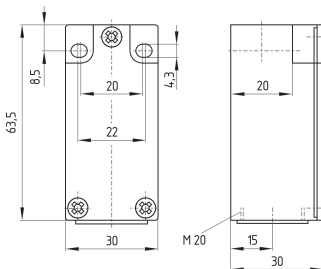


ID: 1xzm1g07

| 2,5 kB | .png | 74.083 x 51.153 mm - 210 x 145 px - 72 dpi

| 46,3 kB | .jpg | 352.778 x 243.769 mm - 1000 x 691 px - 72 dpi

Plan d'encombrement composant de base



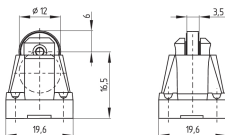
ID: k-235g01

| 24,5 kB | .cdr |

| 3,6 kB | .png | 74.083 x 61.736 mm - 210 x 175 px - 72 dpi

| 111,2 kB | .jpg | 352.778 x 293.511 mm - 1000 x 832 px - 72 dpi

Plan d'encombrement actionneur

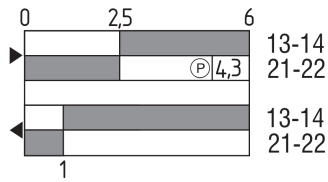


ID: 1r236g01

| 7,4 kB | .png | 74.083 x 51.858 mm - 210 x 147 px - 72 dpi

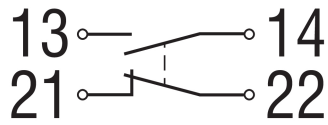
| 76,5 kB | .jpg | 352.778 x 247.297 mm - 1000 x 701 px - 72 dpi

Diagramme des contacts



ID: kr235s12
 | 25,8 kB | .cdr |
 | 2,4 kB | .png | 74.083 x 39.158 mm - 210 x 111 px - 72 dpi
 | 69,2 kB | .jpg | 352.778 x 187.325 mm - 1000 x 531 px - 72 dpi

Diagramme de contact



ID: k1o1sk01
 | 52,2 kB | .jpg | 352.778 x 143.581 mm - 1000 x 407 px - 72 dpi
 | 2,6 kB | .png | 74.083 x 29.986 mm - 210 x 85 px - 72 dpi

Schmersal France SAS, BP 18, 38181 Seyssins Cedex

Les données et les valeurs ont été soigneusement vérifiées. Les illustrations peuvent être différentes de l'original. Vous trouverez d'avantage de caractéristiques techniques dans les manuels d'instructions. Sous réserve de modifications techniques et errata.

Généré le: 27/01/2023 12:55