

## Interrupteur de sécurité NZ.HB avec levier pivotant à galet



- ▶ Version A selon EN 50041 (galet en plastique Ø 18)
- ▶ LED en option
- ▶ Connecteur en option



### Direction d'attaque



Horizontale

Tête d'interrupteur et levier à galet réglables par pas de 90°.

### Direction d'actionnement

Vers la droite, la gauche ou des deux côtés (voir page 9).

### Indication de fonctionnement par LED (en option)

Une indication de fonctionnement par LED est proposée pour les tensions suivantes :

- ▶ AC/DC 12-60 V Rouge ou jaune
- ▶ AC 230 V ±15% Rouge

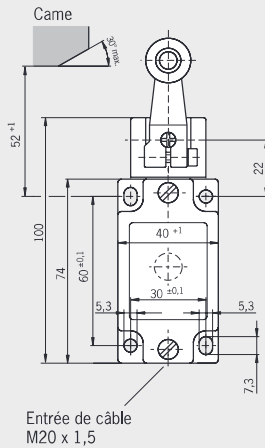
### Éléments de commutation

(voir également page 13/14)

- ▶ **511** Contact à action rapide 1 O ⊖ + 1 F
- ▶ **528H** Contact à action lente 1 O ⊖ + 1 F
- ▶ **538H** Contact à action lente 2 O ⊖
- ▶ **2131H** Contact à action lente 3 O ⊖ + 1 F
- ▶ **3131H** Contact à action lente 2 O ⊖ + 2 F

### Entrée de câble M20 x 1,5

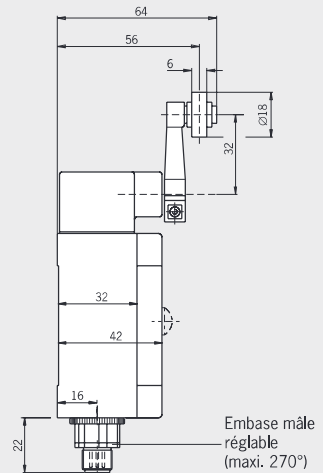
### Dimensions



Presse-étoupe voir page 124

### Connecteur SVM5

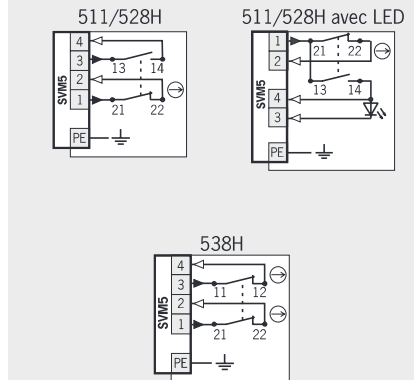
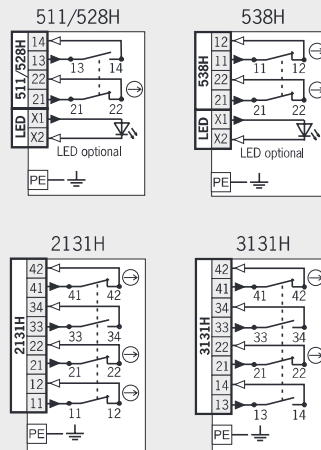
Connecteur M12, 5 broches



Embase mâle réglable (maxi. 270°)

Connecteur associé voir page 124

### Repérage des bornes Interrupteur non actionné



### Tableau de commande

Série	Actionneur	Raccordement	Élément de commutation	Indication de fonctionnement			
				Sans LED	12-60 V LED rouge	230 V LED rouge	12-60 V LED jaune
NZ	HB Lever à galet	1 Entrée de câble M20 x 1,5	511 <sup>1)</sup> 1 O ⊖ + 1 F	079952 <sup>1)</sup> NZ1HB-511-M	090039 <sup>1)</sup> NZ1HB-511L060-M	090040 <sup>1)</sup> NZ1HB-511L220-M	086525 <sup>1)</sup> NZ1HB-511L060GE-M
			528H 1 O ⊖ + 1 F	088199 NZ1HB-528-M	090965 NZ1HB-528L060-M	090051 NZ1HB-528L220-M	086527 NZ1HB-528L060GE-M
			538H 2 O ⊖	090966 NZ1HB-538-M	090967 NZ1HB-538L060-M	Sur demande	Sur demande
			2131H 3 O ⊖ + 1 F	090968 NZ1HB-2131-M	-	-	-
			3131H 2 O ⊖ + 2 F	090969 NZ1HB-3131-M	-	-	-
			511 <sup>1)</sup> 1 O ⊖ + 1 F	090861 <sup>1)</sup> NZ2HB-511SVM5	Sur demande	-	098649 <sup>1)</sup> NZ2HB-511SVM5L060GE
		528H 1 O ⊖ + 1 F	090864 NZ2HB-528SVM5	Sur demande	-	Sur demande	
		538H 2 O ⊖	090862 NZ2HB-538SVM5	Sur demande	-	Sur demande	
		2	Connecteur SVM5 (Connecteur M12)				

1) Pas d'homologation DGUV pour l'élément de commutation 511

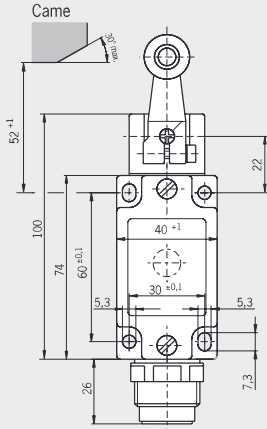


## Connecteur SR6 à 6 broches + PE

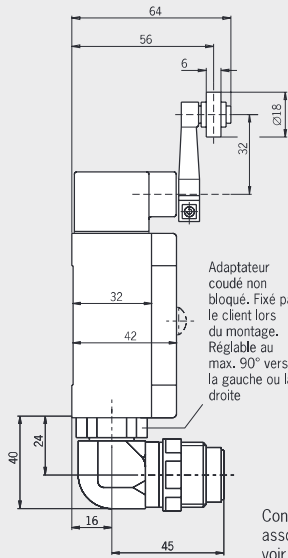
## Connecteur SR6 coudé à 6 broches + PE

## Connecteur SR11 à 11 broches + PE

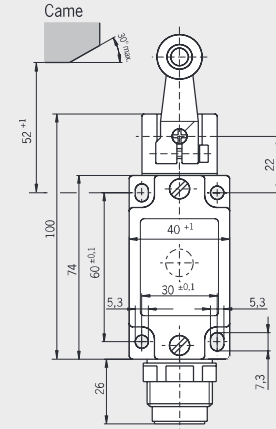
### Dimensions



Connecteur associé voir page 120

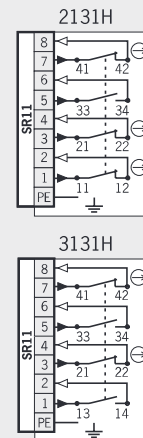
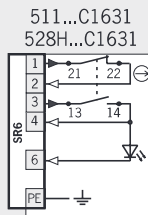
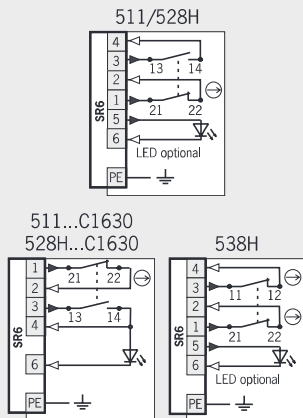


Connecteur associé voir page 120



Connecteur associé voir page 120

### Repérage des bornes Interrupteur non actionné



### Tableau de commande

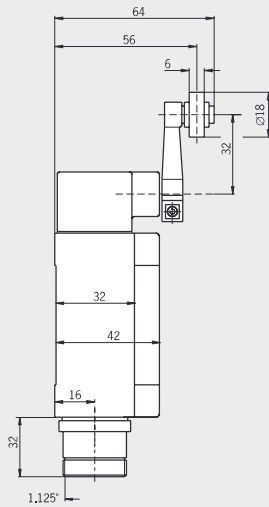
Série	Actionneur	Raccordement	Élément de commutation	Version	Indication de fonctionnement			
					Sans LED	12-60 V LED rouge	230 V LED rouge	12-60 V LED jaune
NZ	HB Levier à galet	2 Connecteur SR6	511 <sup>1)</sup> 1 0 ⊕ + 1 F		089091 <sup>1)</sup> NZ2HB-511	089092 <sup>1)</sup> NZ2HB-511L060	Sur demande	090719 <sup>1)</sup> NZ2HB-511L060GE
			511 <sup>1)</sup> 1 0 ⊕ + 1 F	C1630 Câblage alternatif	Sur demande	Sur demande	Sur demande	054121 <sup>1)</sup> NZ2HB-511L060C1630
			528H 1 0 ⊕ + 1 F		090845 NZ2HB-528	090846 <sup>1)</sup> NZ2HB-528L060	091281 NZ2HB-528L220	-
			528H 1 0 ⊕ + 1 F	C1630 Câblage alternatif	Sur demande	Sur demande	Sur demande	091346 NZ2HB-528L060C1630
			538H 2 0 ⊖		090847 NZ2HB-538	090848 NZ2HB-538L060	Sur demande	Sur demande
		2 Connecteur SR6 coudé	511 <sup>1)</sup> 1 0 ⊕ + 1 F	C1631 Câblage alternatif	Sur demande	Sur demande	Sur demande	054122 <sup>1)</sup> NZ2HB-511L060C1631
			528H 1 0 ⊕ + 1 F	C1631 Câblage alternatif	Sur demande	Sur demande	Sur demande	091347 NZ2HB-528L060C1631
		2 Connecteur SR11	2131H 3 0 ⊕ + 1 F		090136 NZ2HB-2131	-	-	-
			3131H 2 0 ⊕ + 2 F		090137 NZ2HB-3131	-	-	-

1) Pas d'homologation DGUV pour l'élément de commutation 511



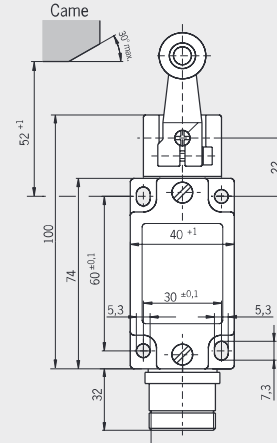
## Connecteur MR9 à 8 broches + PE

### Dimensions



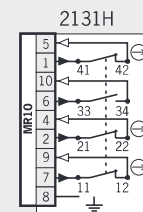
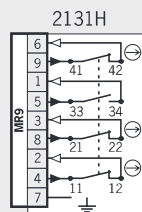
Connecteur associé  
voir page 123

## Connecteur MR10 à 9 broches + PE



Connecteur associé  
voir page 123

### Repérage des bornes Interrupteur non actionné



### Tableau de commande

Série	Actionneur	Raccordement	Élément de commutation	Indication de fonctionnement			
				Sans LED	12-60 V LED rouge	230 V LED rouge	12-60 V LED jaune
NZ	HB Lever à galet	1...9C Connecteur MR9	2131H 3 0 ⊖ + 1 F	077390 NZ1HB-2131-9C-GMMF	-	-	-
		1...10C Connecteur MR10	2131H 3 0 ⊖ + 1 F	095898 NZ1HB-2131-10C-FW	-	-	-

## Interrupteurs de position NZ...



Les caractéristiques techniques relatives à l'interrupteur et à l'élément de commutation sont valables pour tous les types de raccordement. Les caractéristiques techniques complémentaires sont données en fonction du type de raccordement choisi.

### Valeurs de fiabilité selon EN ISO 13849-1

Paramètre	Valeur	Unité
B10d	2 x 10 <sup>7</sup> manoeuvres	

### Interrupteur



Paramètre	Valeur							Unité
Matériau du boîtier	Alliage léger moulé sous pression, anodisé							
Durée de vie mécanique	30 x 10 <sup>6</sup> manoeuvres							
Température ambiante	-25 ... + 80							°C
Masse	env. 0,3							kg
Vitesse d'attaque min.	0,1							m/min
Vitesse d'attaque max. <sup>1)</sup> selon l'actionneur	<b>HB</b>	<b>HS</b>	<b>PB</b>	<b>PS</b>	<b>RG, RL, RS</b>	<b>RK</b>	<b>WO</b>	m/min
	300	60	120	30	20	50	10	
Force d'actionnement min.	15							N

### Élément de commutation




Paramètre	Valeur			Unité
Principe de commutation	Contact à action rapide	Contact à action lente		
Élément de commutation Avec 2 contacts	<b>511</b> 1 0 ⊕ + 1 F	<b>528H</b> 1 0 ⊕ + 1 F	<b>538H</b> 2 0 ⊕	
Élément de commutation Avec 4 contacts	-	<b>2121H</b> 4 0 ⊕	<b>2131H</b> 3 0 ⊕ + 1 F	<b>3131H</b> 2 0 ⊕ + 2 F
Pouvoir de coupure min. à DC 24 V	1	1		mA
Pouvoir de coupure max.	6	4		A
Temps de fermeture	< 4	-		ms
Temps de rebond	< 3	-		ms
Tension nominale d'essai (impulsion) U <sub>imp</sub>	2,5			kV
Matériau des contacts	Alliage argent, doré par soufflage			


### Raccordement par entrée de câble M20 x 1,5





Paramètre	Valeur		Unité
Raccordement	Connecteur à vis		
Version	M20 x 1,5		
Section de raccordement max.	1,5 mm <sup>2</sup> par conducteur		
Indice de protection selon IEC 60529	IP 67		
Tension nominale d'isolement U <sub>i</sub>	250		V AC/DC
Élément de commutation	Contact à action rapide <b>511</b>	Contact à action lente <b>528H, 538H, 2121H, 2131H, 3131H</b>	
Courant thermique conventionnel I <sub>th</sub>	6	4	A
Protection contre les courts-circuits selon IEC 60269-1 (fusible de commande)	6	4	A gG
Catégorie d'emploi selon IEC 60947-5-1	AC-12 I <sub>e</sub> 10 A U <sub>e</sub> 230 V	-	
	AC-15 I <sub>e</sub> 6 A U <sub>e</sub> 230 V	I <sub>e</sub> 4 A U <sub>e</sub> 230 V	
	DC-13 I <sub>e</sub> 6 A U <sub>e</sub> 24 V	I <sub>e</sub> 4 A U <sub>e</sub> 24 V	


1) La vitesse d'actionnement indiquée est valable avec les cames EUCHNER, pour un angle d'attaque de 30°. Si l'angle d'attaque est inférieur à 30°, la vitesse peut être plus importante.

Raccordement par connecteur SVM 5 (M12)			
Paramètre		Valeur	Unité
Raccordement		Connecteur	
Version		M12 (4 broches + PE), embase mâle réglable (maxi 270°) pour connecteur coudé	
Indice de protection selon IEC 60529		IP 67 <sup>2)</sup>	
Tension nominale d'isolement U <sub>i</sub>		30	V AC/DC
Élément de commutation		Contact à action rapide <b>511</b> , Contact à action lente <b>528H, 538H</b>	
Courant thermique conventionnel I <sub>th</sub>		4	A
Protection contre les courts-circuits selon IEC 60269-1 (fusible de commande)		4	A gG
Catégorie d'emploi selon IEC 60947-5-1	AC-15	I <sub>e</sub> 4 A U <sub>e</sub> 30 V	
	DC-13	I <sub>e</sub> 4 A U <sub>e</sub> 24 V	

Raccordement par connecteur SR6			
Paramètre		Valeur	Unité
Raccordement		Connecteur selon DIN 43651	
Version		SR6 (6 broches + PE)	
Indice de protection selon IEC 60529		IP 65 <sup>2)</sup>	
Tension nominale d'isolement U <sub>i</sub>		250	V AC/DC
Élément de commutation		Contact à action rapide <b>511</b>	Contact à action lente <b>528H, 538H</b>
Courant thermique conventionnel I <sub>th</sub>		6	A
Protection contre les courts-circuits selon IEC 60269-1 (fusible de commande)		6	A gG
Catégorie d'emploi selon IEC 60947-5-1	AC-15	I <sub>e</sub> 6 A U <sub>e</sub> 230 V	I <sub>e</sub> 4 A U <sub>e</sub> 230 V
	DC-13	I <sub>e</sub> 6 A U <sub>e</sub> 24 V	I <sub>e</sub> 4 A U <sub>e</sub> 24 V

Raccordement par connecteur MR8			
Paramètre		Valeur	Unité
Raccordement		Connecteur	
Version		MR8 (7 broches + PE)	
Indice de protection selon IEC 60529		IP 65 <sup>2)</sup>	
Tension nominale d'isolement U <sub>i</sub>		250	V AC/DC
Élément de commutation		Contact à action lente <b>3131H</b>	
Courant thermique conventionnel I <sub>th</sub>		4	A
Protection contre les courts-circuits selon IEC 60269-1 (fusible de commande)		4	A gG
Catégorie d'emploi selon IEC 60947-5-1	AC-15	I <sub>e</sub> 4 A U <sub>e</sub> 230 V	
	DC-13	I <sub>e</sub> 4 A U <sub>e</sub> 24 V	

Raccordement par connecteur MR9			
Paramètre		Valeur	Unité
Raccordement		Connecteur	
Version		MR9 (8 broches + PE)	
Indice de protection selon IEC 60529		IP 65 <sup>2)</sup>	
Tension nominale d'isolement U <sub>i</sub>		250	V AC/DC
Élément de commutation		Contact à action lente <b>2131H, 3131H</b>	
Courant thermique conventionnel I <sub>th</sub>		4	A
Protection contre les courts-circuits selon IEC 60269-1 (fusible de commande)		4	A gG
Catégorie d'emploi selon IEC 60947-5-1	AC-15	I <sub>e</sub> 4 A U <sub>e</sub> 230 V	
	DC-13	I <sub>e</sub> 4 A U <sub>e</sub> 24 V	

Raccordement par connecteur MR10			
Paramètre		Valeur	Unité
Raccordement		Connecteur	
Version		MR10 (9 broches + PE)	
Indice de protection selon IEC 60529		IP 65 <sup>2)</sup>	
Tension nominale d'isolement U <sub>i</sub>		250	V AC/DC
Courant thermique conventionnel I <sub>th</sub>		4	A
Protection contre les courts-circuits selon IEC 60269-1 (fusible de commande)		4	A gG
Catégorie d'emploi selon IEC 60947-5-1	AC-15	I <sub>e</sub> 4 A U <sub>e</sub> 230 V	
	DC-13	I <sub>e</sub> 4 A U <sub>e</sub> 24 V	

2) Connecteur vissé (voir pages 128 et 123)

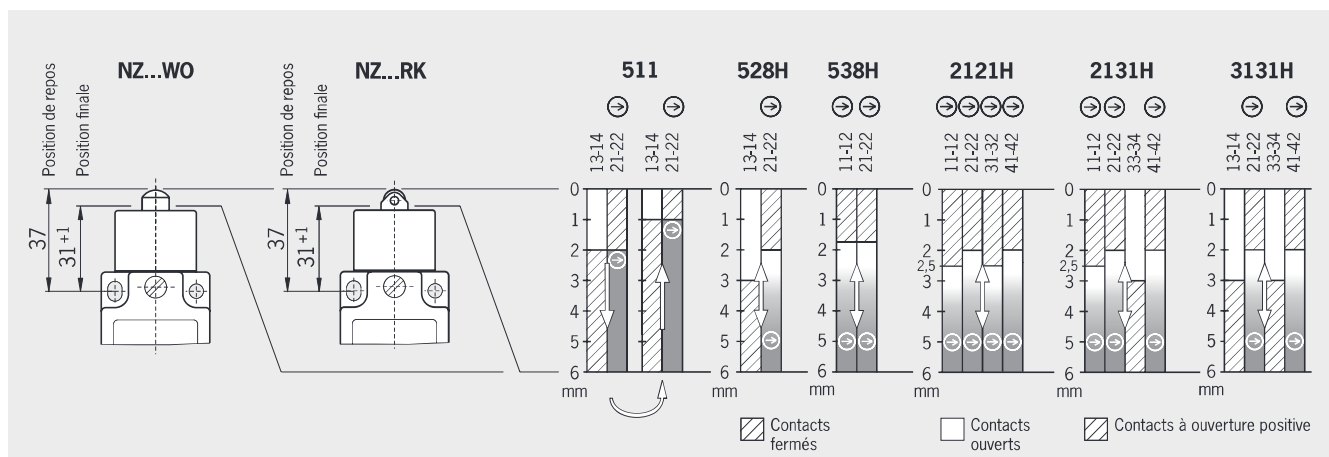
## Raccordement par connecteur SR11



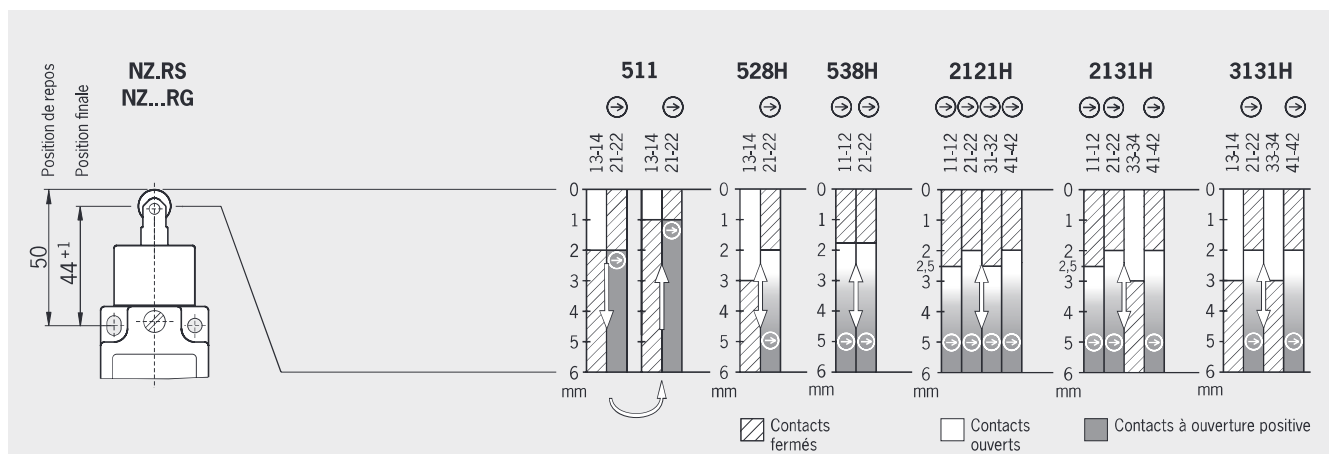
Paramètre	Valeur	Unité
Raccordement	Connecteur	
Version	SR11 (11 broches + PE)	
Indice de protection selon IEC 60529	IP 65 <sup>2)</sup>	
Tension nominale d'isolement U <sub>i</sub>	50	V AC/DC
Élément de commutation	Contact à action lente <b>2121H, 2131H, 3131H</b>	
Courant thermique conventionnel I <sub>th</sub>	4	A
Protection contre les courts-circuits selon IEC 60269-1 (fusible de commande)	4	A gG
Catégorie d'emploi selon IEC 60947-5-1	AC-15	I <sub>e</sub> 4 A U <sub>e</sub> 50 V
	DC-13	I <sub>e</sub> 4 A U <sub>e</sub> 24 V

2) Connecteur vissé (voir page 120)

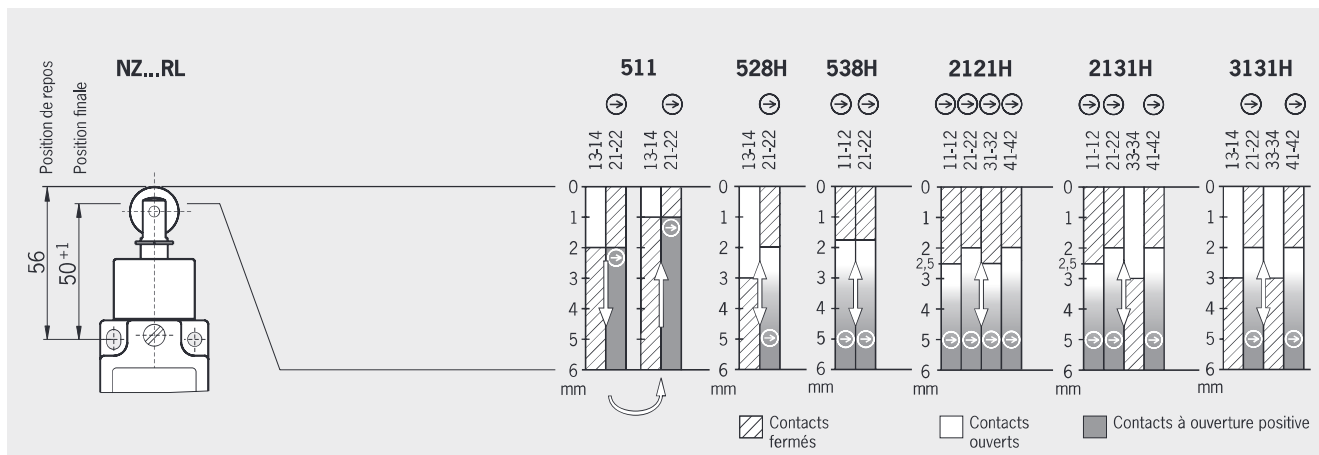
## Diagramme de commutation NZ.WO/NZ.RK



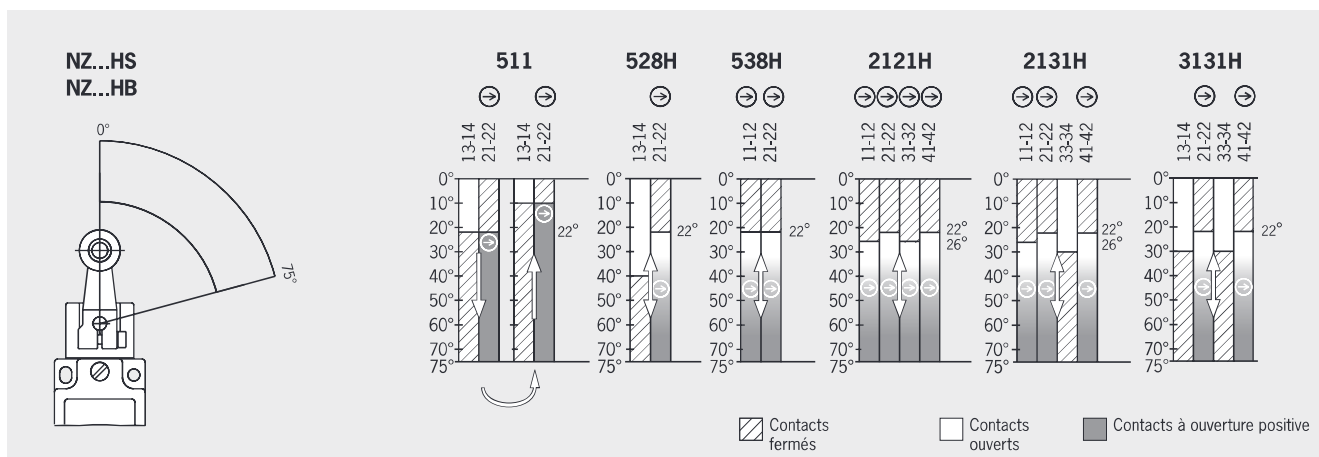
## Diagramme de commutation NZ.RS/NZ.RG



## Diagramme de commutation NZ.RL



## Diagramme de commutation NZ.HS/NZ.HB



## Diagramme de commutation NZ.PS/NZ.PB

