

Interrupteur de sécurité NZ.HS avec levier pivotant à galet



- ▶ Version A selon EN 50041 (galet en acier Ø 18)
- ▶ LED en option
- ▶ Connecteur en option



Direction d'attaque
Horizontale

Tête d'interrupteur et levier à galet réglables par pas de 90°.

Direction d'actionnement

Vers la droite, la gauche ou des deux côtés (voir page 9).

Indication de fonctionnement par LED (en option)

Une indication de fonctionnement par LED est proposée pour les tensions suivantes :

- ▶ AC/DC 12-60 V Rouge ou jaune
- ▶ AC 110 V ±15% Rouge
- ▶ AC 230 V ±15% Rouge

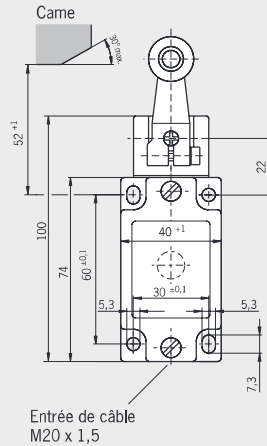
Éléments de commutation

(voir également page 13/14)

- ▶ **511** Contact à action rapide 1 O ⊕ + 1 F
- ▶ **528H** Contact à action lente 1 O ⊕ + 1 F
- ▶ **538H** Contact à action lente 2 O ⊕
- ▶ **2121H** Contact à action lente 4 O ⊕
- ▶ **2131H** Contact à action lente 3 O ⊕ + 1 F
- ▶ **3131H** Contact à action lente 2 O ⊕ + 2 F

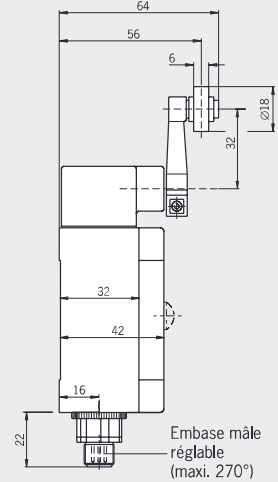
Entrée de câble M20 x 1,5

Dimensions



Presse-étoupe voir page 124

Connecteur SVM5 Connecteur M12, 5 broches



Connecteur associé voir page 124

Repérage des bornes Interrupteur non actionné

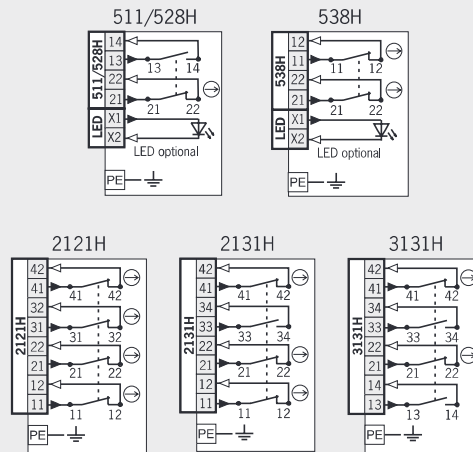


Tableau de commande

Série	Actionneur	Raccordement	Élément de commutation	Version	Indication de fonctionnement				
					Sans LED	12-60 V LED rouge	110 V LED rouge	230 V LED rouge	12-60 V LED jaune
NZ	HS Lever à galet	1 Entrée de câble M20 x 1,5	511 ¹⁾ 1 O ⊕ + 1 F		079953 ¹⁾ NZ1HS-511-M	090035 ¹⁾ NZ1HS-511L060-M	090036 ¹⁾ NZ1HS-511L110-M	090037 ¹⁾ NZ1HS-511L220-M	090038 ¹⁾ NZ1HS-511L060GE-M
			528H 1 O ⊕ + 1 F		090970 NZ1HS-528-M	090971 NZ1HS-528L060-M	090050 NZ1HS-528L110-M	090052 NZ1HS-528L220-M	090049 NZ1HS-528L060GE-M
			538H 2 O ⊕		090972 NZ1HS-538-M	090760 NZ1HS-538L060-M	Sur demande	Sur demande	Sur demande
			2121H 4 O ⊕		090254 NZ1HS-2121-M	-	-	-	-
			2131H 3 O ⊕ + 1 F		090973 NZ1HS-2131-M	-	-	-	-
			3131H 2 O ⊕ + 2 F		090747 NZ1HS-3131-M	-	-	-	-
		2 Connecteur SVM5 (Connecteur M12)	511 ¹⁾ 1 O ⊕ + 1 F		090867 ¹⁾ NZ2HS-511SVM5	Sur demande	-	-	098648 ¹⁾ NZ2HS-511SVM5L060GE
			528H 1 O ⊕ + 1 F		090868 NZ2HS-528SVM5	Sur demande	-	-	Sur demande
			538H 2 O ⊕		090869 NZ2HS-538SVM5	Sur demande	-	-	Sur demande

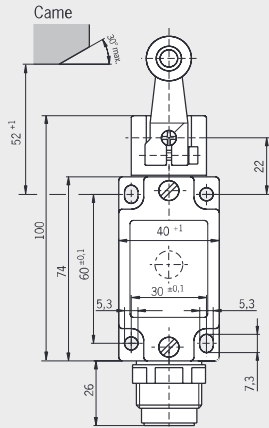
1) Pas d'homologation DGUV pour l'élément de commutation 511



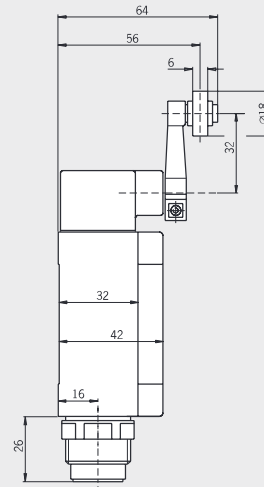
Connecteur SR6 à 6 broches + PE

Connecteur SR11 à 11 broches + PE

Dimensions

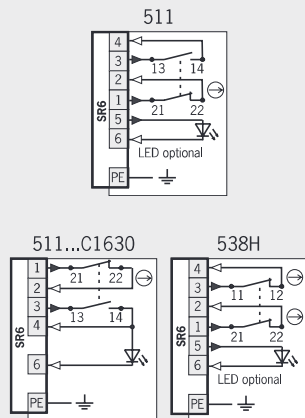


Connecteur associé
voir page 120



Connecteur associé
voir page 120

Repérage des bornes Interrupteur non actionné



Tournez la page

Tableau de commande

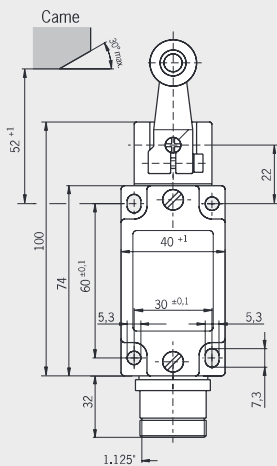
Série	Actionneur	Raccordement	Élément de commutation	Version	Indication de fonctionnement		
					Sans LED	12-60 V LED rouge	12-60 V LED jaune
NZ	HS Levier à galet	2 Connecteur SR6	511 ¹⁾ 1 0 ⊕ + 1 F		089093 ¹⁾ NZ2HS-511	089094 ¹⁾ NZ2HS-511L060	090697 ¹⁾ NZ2HS-511L060GE
			511 ¹⁾ 1 0 ⊕ + 1 F	C1631 Câblage alternatif	Sur demande	Sur demande	078473 ¹⁾ NZ2HS-511L060C1630
			528H 1 0 ⊕ + 1 F		090852 NZ2HS-528	088196 NZ2HS-528L060	Sur demande
			538H 2 0 ⊕		090853 NZ2HS-538	090854 NZ2HS-538L060	Sur demande
		2 Connecteur SR11	2121H 4 0 ⊕		091264 NZ2HS-2121	-	-
			2131H 3 0 ⊕ + 1 F		090146 NZ2HS-2131	-	-
			3131H 2 0 ⊕ + 2 F		090856 NZ2HS-3131	-	-

1) Pas d'homologation DGUV pour l'élément de commutation 511

Consignes de sécurité, voir page 187
Caractéristiques techniques, voir page 153

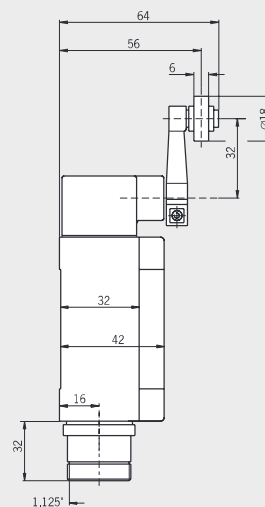


Connecteur MR8 à 7 broches + PE



Connecteur associé
voir page 123

Connecteur MR9 à 8 broches + PE



Connecteur associé
voir page 123

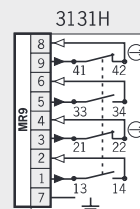
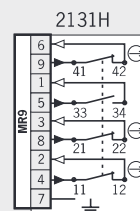
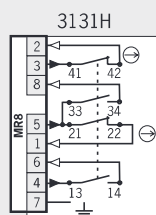


Tableau de commande

Série	Actionneur	Raccordement	Élément de commutation	Indication de fonctionnement		
				Sans LED	12-60 V LED rouge	12-60 V LED jaune
NZ	HS Levier à galet	1...8C Connecteur MR8	3131H 2 O ⊕ + 2 F	086574 NZ1HS-3131-8C-Ford / PT60577-101K01	-	-
			2131H 3 O ⊕ + 1 F	077391 ³⁾ NZ1HS-2131-9C-GMMF	-	-
		1...9C Connecteur MR9	3131H 2 O ⊕ + 2 F	073508 NZ1HS-3131-9C-GMMF	-	-

3) Homologation UL uniquement pour l'interrupteur de sécurité 077391

Interrupteurs de position NZ...



Les caractéristiques techniques relatives à l'interrupteur et à l'élément de commutation sont valables pour tous les types de raccordement. Les caractéristiques techniques complémentaires sont données en fonction du type de raccordement choisi.

Valeurs de fiabilité selon EN ISO 13849-1

Paramètre	Valeur	Unité
B10d	2 x 10 ⁷ manoeuvres	

Interrupteur



Paramètre	Valeur							Unité
Matériau du boîtier	Alliage léger moulé sous pression, anodisé							
Durée de vie mécanique	30 x 10 ⁶ manoeuvres							
Température ambiante	-25 ... + 80							°C
Masse	env. 0,3							kg
Vitesse d'attaque min.	0,1							m/min
Vitesse d'attaque max. ¹⁾ selon l'actionneur	HB	HS	PB	PS	RG, RL, RS	RK	WO	m/min
	300	60	120	30	20	50	10	
Force d'actionnement min.	15							N

Élément de commutation




Paramètre	Valeur			Unité
Principe de commutation	Contact à action rapide	Contact à action lente		
Élément de commutation Avec 2 contacts	511 1 O ⊕ + 1 F	528H 1 O ⊕ + 1 F	538H 2 O ⊕	
Élément de commutation Avec 4 contacts	-	2121H 4 O ⊕	2131H 3 O ⊕ + 1 F	3131H 2 O ⊕ + 2 F
Pouvoir de coupure min. à DC 24 V	1	1		mA
Pouvoir de coupure max.	6	4		A
Temps de fermeture	< 4	-		ms
Temps de rebond	< 3	-		ms
Tension nominale d'essai (impulsion) U _{imp}	2,5			kV
Matériau des contacts	Alliage argent, doré par soufflage			


Raccordement par entrée de câble M20 x 1,5





Paramètre	Valeur		Unité
Raccordement	Connecteur à vis		
Version	M20 x 1,5		
Section de raccordement max.	1,5 mm ² par conducteur		
Indice de protection selon IEC 60529	IP 67		
Tension nominale d'isolement U _i	250		V AC/DC
Élément de commutation	Contact à action rapide 511	Contact à action lente 528H, 538H, 2121H, 2131H, 3131H	
Courant thermique conventionnel I _{th}	6	4	A
Protection contre les courts-circuits selon IEC 60269-1 (fusible de commande)	6	4	A gG
Catégorie d'emploi selon IEC 60947-5-1	AC-12 I _e 10 A U _e 230 V	-	
	AC-15 I _e 6 A U _e 230 V	I _e 4 A U _e 230 V	
	DC-13 I _e 6 A U _e 24 V	I _e 4 A U _e 24 V	


1) La vitesse d'actionnement indiquée est valable avec les cames EUCHNER, pour un angle d'attaque de 30°. Si l'angle d'attaque est inférieur à 30°, la vitesse peut être plus importante.

Raccordement par connecteur SVM 5 (M12)			
Paramètre		Valeur	Unité
Raccordement		Connecteur	
Version		M12 (4 broches + PE), embase mâle réglable (maxi 270°) pour connecteur coudé	
Indice de protection selon IEC 60529		IP 67 ²⁾	
Tension nominale d'isolement U _i		30	V AC/DC
Élément de commutation		Contact à action rapide 511 , Contact à action lente 528H, 538H	
Courant thermique conventionnel I _{th}		4	A
Protection contre les courts-circuits selon IEC 60269-1 (fusible de commande)		4	A gG
Catégorie d'emploi selon IEC 60947-5-1	AC-15	I _e 4 A U _e 30 V	
	DC-13	I _e 4 A U _e 24 V	

Raccordement par connecteur SR6			
Paramètre		Valeur	Unité
Raccordement		Connecteur selon DIN 43651	
Version		SR6 (6 broches + PE)	
Indice de protection selon IEC 60529		IP 65 ²⁾	
Tension nominale d'isolement U _i		250	V AC/DC
Élément de commutation		Contact à action rapide 511	Contact à action lente 528H, 538H
Courant thermique conventionnel I _{th}		6	A
Protection contre les courts-circuits selon IEC 60269-1 (fusible de commande)		6	A gG
Catégorie d'emploi selon IEC 60947-5-1	AC-15	I _e 6 A U _e 230 V	I _e 4 A U _e 230 V
	DC-13	I _e 6 A U _e 24 V	I _e 4 A U _e 24 V

Raccordement par connecteur MR8			
Paramètre		Valeur	Unité
Raccordement		Connecteur	
Version		MR8 (7 broches + PE)	
Indice de protection selon IEC 60529		IP 65 ²⁾	
Tension nominale d'isolement U _i		250	V AC/DC
Élément de commutation		Contact à action lente 3131H	
Courant thermique conventionnel I _{th}		4	A
Protection contre les courts-circuits selon IEC 60269-1 (fusible de commande)		4	A gG
Catégorie d'emploi selon IEC 60947-5-1	AC-15	I _e 4 A U _e 230 V	
	DC-13	I _e 4 A U _e 24 V	

Raccordement par connecteur MR9			
Paramètre		Valeur	Unité
Raccordement		Connecteur	
Version		MR9 (8 broches + PE)	
Indice de protection selon IEC 60529		IP 65 ²⁾	
Tension nominale d'isolement U _i		250	V AC/DC
Élément de commutation		Contact à action lente 2131H, 3131H	
Courant thermique conventionnel I _{th}		4	A
Protection contre les courts-circuits selon IEC 60269-1 (fusible de commande)		4	A gG
Catégorie d'emploi selon IEC 60947-5-1	AC-15	I _e 4 A U _e 230 V	
	DC-13	I _e 4 A U _e 24 V	

Raccordement par connecteur MR10			
Paramètre		Valeur	Unité
Raccordement		Connecteur	
Version		MR10 (9 broches + PE)	
Indice de protection selon IEC 60529		IP 65 ²⁾	
Tension nominale d'isolement U _i		250	V AC/DC
Courant thermique conventionnel I _{th}		4	A
Protection contre les courts-circuits selon IEC 60269-1 (fusible de commande)		4	A gG
Catégorie d'emploi selon IEC 60947-5-1	AC-15	I _e 4 A U _e 230 V	
	DC-13	I _e 4 A U _e 24 V	

2) Connecteur vissé (voir pages 128 et 123)

Raccordement par connecteur SR11



Paramètre	Valeur	Unité
Raccordement	Connecteur	
Version	SR11 (11 broches + PE)	
Indice de protection selon IEC 60529	IP 65 ²⁾	
Tension nominale d'isolement U _i	50	V AC/DC
Élément de commutation	Contact à action lente 2121H, 2131H, 3131H	
Courant thermique conventionnel I _{th}	4	A
Protection contre les courts-circuits selon IEC 60269-1 (fusible de commande)	4	A gG
Catégorie d'emploi selon IEC 60947-5-1	AC-15	I _e 4 A U _e 50 V
	DC-13	I _e 4 A U _e 24 V

2) Connecteur vissé (voir page 120)

Diagramme de commutation NZ.WO/NZ.RK

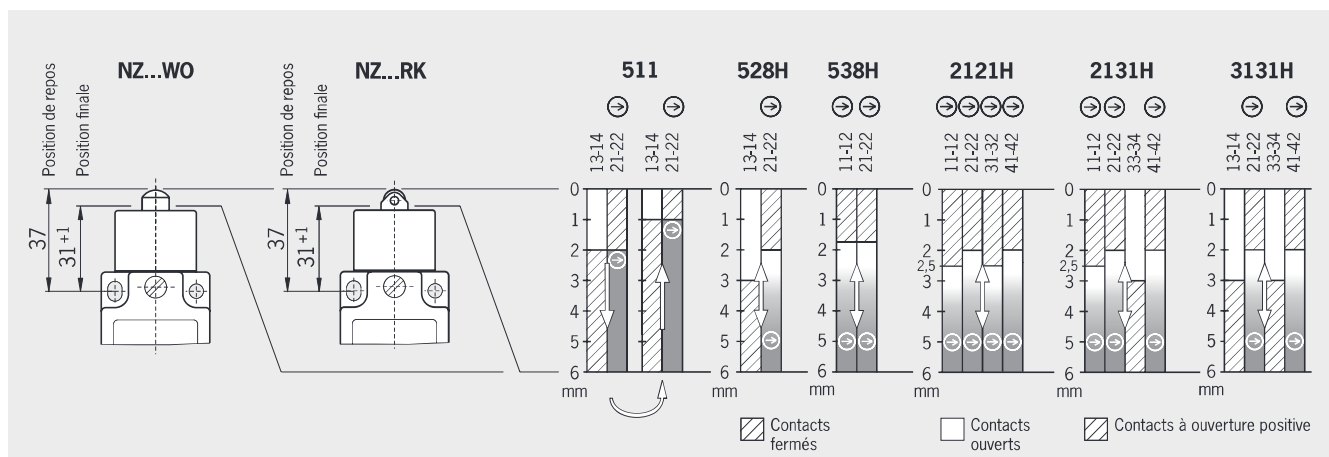


Diagramme de commutation NZ.RS/NZ.RG

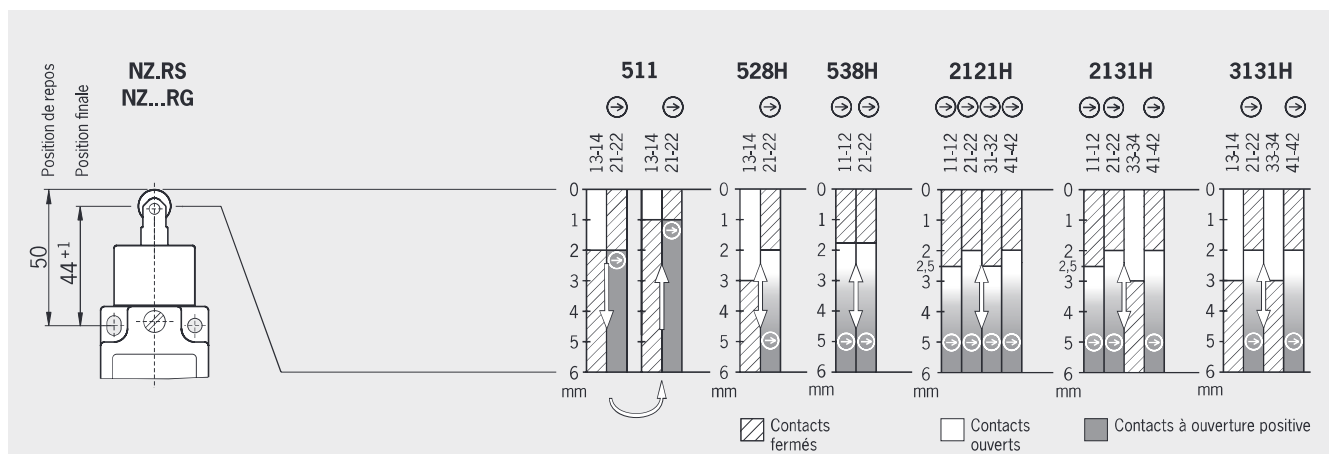


Diagramme de commutation NZ.RL

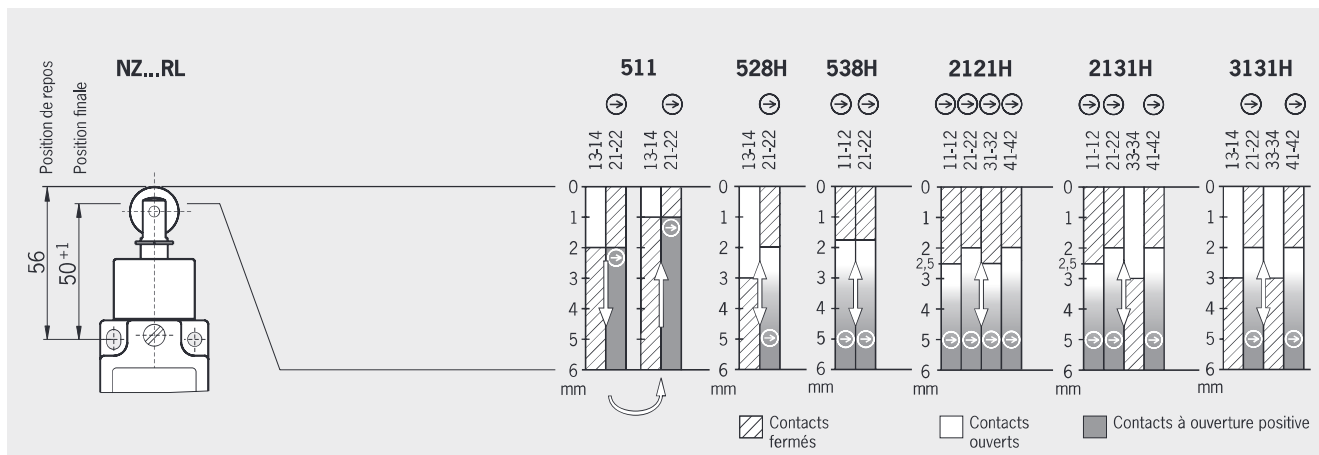


Diagramme de commutation NZ.HS/NZ.HB

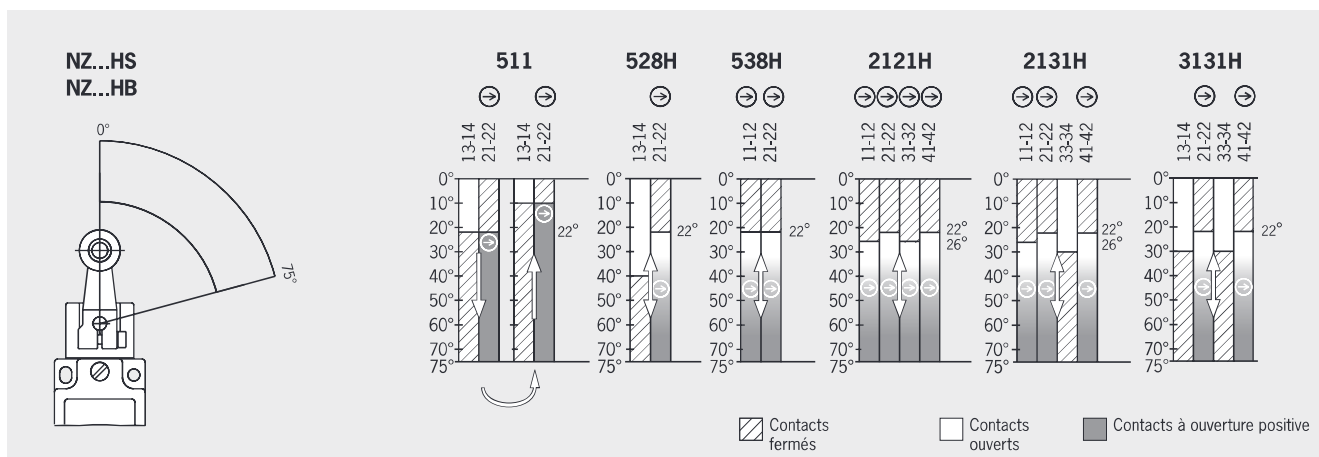


Diagramme de commutation NZ.PS/NZ.PB

