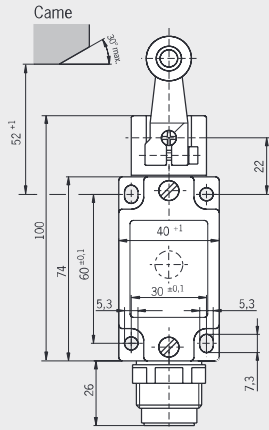




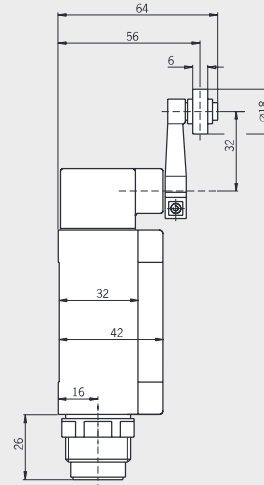
Connecteur SR6 à 6 broches + PE

Connecteur SR11 à 11 broches + PE

Dimensions



Connecteur associé
voir page 120



Connecteur associé
voir page 120

Repérage des bornes Interrupteur non actionné

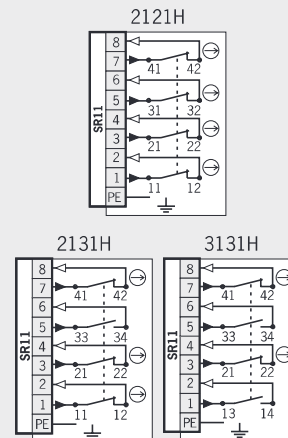
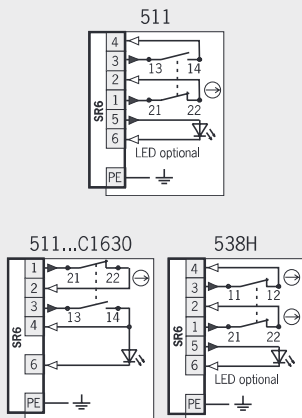


Tableau de commande

Série	Actionneur	Raccordement	Élément de commutation	Version	Indication de fonctionnement		
					Sans LED	12-60 V LED rouge	12-60 V LED jaune
NZ	HS Levier à galet	2 Connecteur SR6	511 ¹⁾ 1 0 ⊕ + 1 F		089093 ¹⁾ NZ2HS-511	089094 ¹⁾ NZ2HS-511L060	090697 ¹⁾ NZ2HS-511L060GE
			511 ¹⁾ 1 0 ⊕ + 1 F	C1631 Câblage alternatif	Sur demande	Sur demande	078473 ¹⁾ NZ2HS-511L060C1630
			528H 1 0 ⊕ + 1 F		090852 NZ2HS-528	088196 NZ2HS-528L060	Sur demande
			538H 2 0 ⊕		090853 NZ2HS-538	090854 NZ2HS-538L060	Sur demande
		2 Connecteur SR11	2121H 4 0 ⊕		091264 NZ2HS-2121	-	-
			2131H 3 0 ⊕ + 1 F		090146 NZ2HS-2131	-	-
			3131H 2 0 ⊕ + 2 F		090856 NZ2HS-3131	-	-

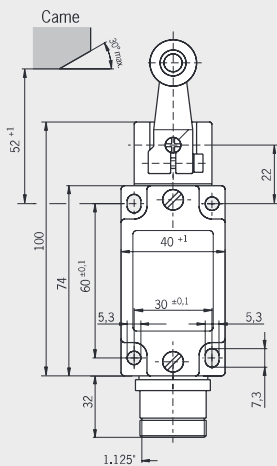
1) Pas d'homologation DGUV pour l'élément de commutation 511

Tournez la page

Consignes de sécurité, voir page 187
Caractéristiques techniques, voir page 153

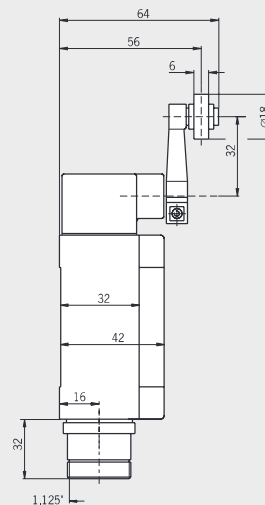


Connecteur MR8 à 7 broches + PE



Connecteur associé
voir page 123

Connecteur MR9 à 8 broches + PE



Connecteur associé
voir page 123

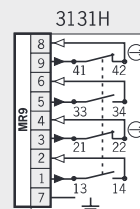
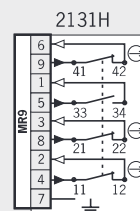
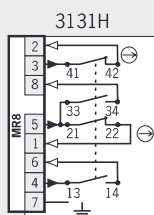


Tableau de commande

Série	Actionneur	Raccordement	Élément de commutation	Indication de fonctionnement		
				Sans LED	12-60 V LED rouge	12-60 V LED jaune
NZ	HS Levier à galet	1...8C Connecteur MR8	3131H 2 O ⊕ + 2 F	086574 NZ1HS-3131-8C-Ford / PT60577-101K01	-	-
			2131H 3 O ⊕ + 1 F	077391 ³⁾ NZ1HS-2131-9C-GMMF	-	-
		1...9C Connecteur MR9	3131H 2 O ⊕ + 2 F	073508 NZ1HS-3131-9C-GMMF	-	-

3) Homologation UL uniquement pour l'interrupteur de sécurité 077391