

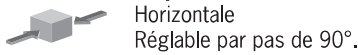
Interrupteur de sécurité NZ.RS avec poussoir à galet



- ▶ Version C selon EN 50041 (galet en acier Ø 12 mm)
- ▶ LED en option
- ▶ Connecteur en option



Direction d'attaque



Indication de fonctionnement par LED (en option)

Une indication de fonctionnement par LED est proposée pour les tensions suivantes :

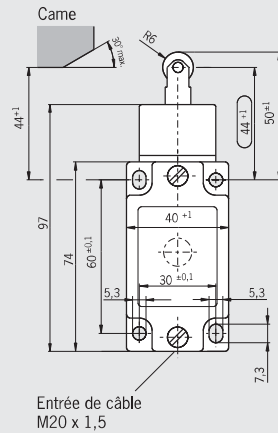
- ▶ DC 24 V ±10 % Jaune
- ▶ AC/DC 12-60 V Rouge ou jaune
- ▶ AC 110 V ±15 % Rouge
- ▶ AC 230 V ±15 % Rouge

Éléments de commutation (voir également page 14/15)

- ▶ **511** Contact à action brusque 1 0 ⊕ + 1 F
- ▶ **528H** Contact à action dép. 1 0 ⊕ + 1 F
- ▶ **538H** Contact à action dép. 2 0 ⊕
- ▶ **2121H** Contact à action dép. 4 0 ⊕
- ▶ **2131H** Contact à action dép. 3 0 ⊕ + 1 F
- ▶ **3131H** Contact à action dép. 2 0 ⊕ + 2 F

Entrée de câble M20 x 1,5

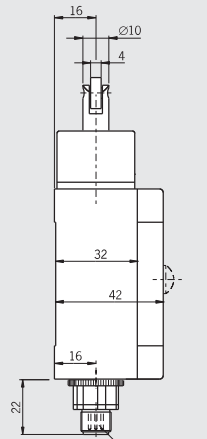
Dimensions



Press-étoupe, voir page 132

Connecteur SVM5

Connecteur M12, 5 broches



Connecteur associé, voir page 126

Repérage des bornes Interrupteur non actionné

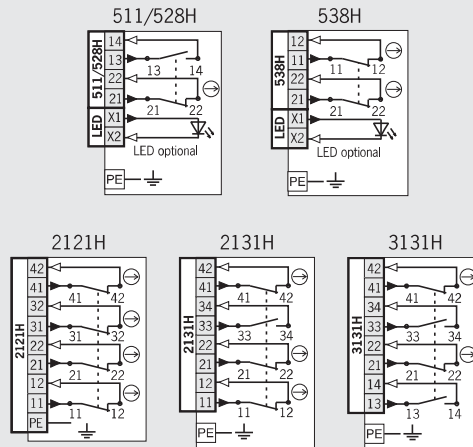


Tableau de commande

Série	Élément d'actionnement	Raccordement	Élément de commutation	Version	Indication de fonctionnement		
					Sans LED	12-60 V LED rouge	12-60 V LED jaune
NZ	RS	1 Entrée de câble M20 x 1,5	511 ¹⁾ 1 0 ⊕ + 1 F		079960 ¹⁾ NZ1RS-511-M	089053 ¹⁾ NZ1RS-511L060-M	086528 ¹⁾ NZ1RS-511L060GE-M
			528H 1 0 ⊕ + 1 F		089627 NZ1RS-528-M	086413 NZ1RS-528L060-M	-
			538H 2 0 ⊕		090936 NZ1RS-538-M	090555 NZ1RS-538L060-M	090424 NZ1RS-538L060GE-M
			2121H 4 0 ⊕		087595 NZ1RS-2121-M	-	-
			2131H 3 0 ⊕ + 1 F		089633 NZ1RS-2131-M	-	-
			3131H 2 0 ⊕ + 2 F		089631 NZ1RS-3131-M	-	-
			511 1 0 ⊕ + 1 F		090027 NZ2RS-511SVM5	-	098651 NZ2RS-511SVM5L060GE
		511 1 0 ⊕ + 1 F	C2273 Câblage alternatif	-	-	105856 NZ2RS-511SVM5L060GEC2273	
		528H 1 0 ⊕ + 1 F		090963 NZ2RS-528SVM5	-	-	
		538H 2 0 ⊕		090964 NZ2RS-538SVM5	-	-	

1) Pas d'homologation DGUV pour l'élément de commutation 511



Connecteur SM8
Connecteur M12, 8 broches



Connecteur SR6
6 broches + PE

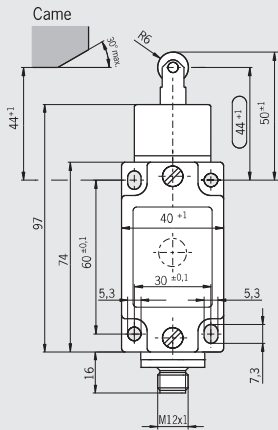


Connecteur SR6 coudé 6 broches + PE

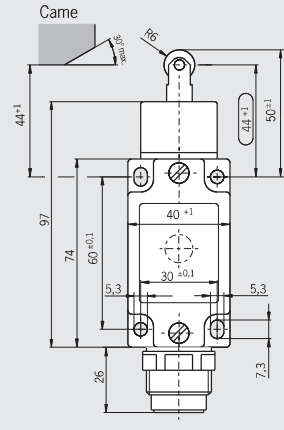


Connecteur MR9
8 broches + PE

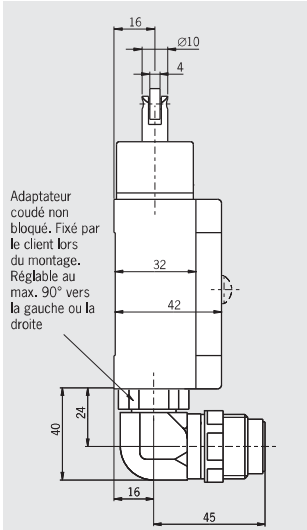
Dimensions



Connecteur associé, voir page 126

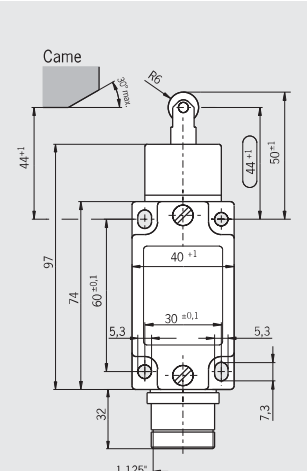


Connecteur associé, voir page 128



Adaptateur coudé non bloqué. Fixé par le client lors du montage. Réglable au max. 90° vers la gauche ou la droite

Connecteur associé, voir page 128



Connecteur associé, voir page 131

Repérage des bornes

Interrupteur non actionné

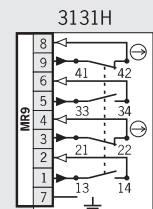
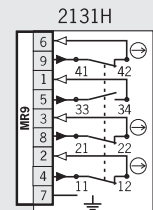
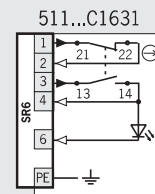
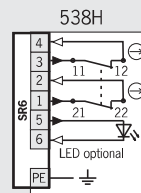
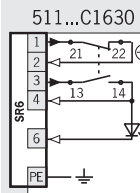
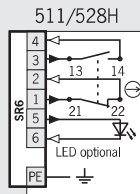
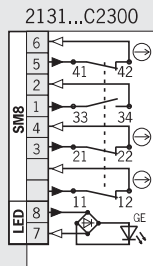


Tableau de commande

Série	Élément d'actionnement	Raccordement	Élément de commutation	Version	Indication de fonctionnement			
					Sans LED	24 V LED jaune	12-60 V LED rouge	12-60 V LED jaune
NZ	RS Poussoir à galet	2 Connecteur SM8 (connecteur M12)	2131H 3 0 ⊕ + 1 F	C2300 Câblage alternatif	-	106478 NZ2RS-2131L024GEC2300	-	-
			511 ¹⁾ 1 0 ⊕ + 1 F	C1630 Câblage alternatif	090024 ¹⁾ NZ2RS-511	-	090147 ¹⁾ NZ2RS-511L060	089622 ¹⁾ NZ2RS-511L060GE
		511 ¹⁾ 1 0 ⊕ + 1 F	090950 NZ2RS-528		-	088197 NZ2RS-528L060	082400 ¹⁾ NZ2RS-511L060C1630	
		538H 2 0 ⊕	090951 NZ2RS-538	-	090952 NZ2RS-538L060	-		
	2 Connecteur SR6 coudé	511 1 0 ⊕ + 1 F	C1631 Câblage alternatif	-	-	-	079350 NZ2RS-511L060C1631	
	1....9C Connecteur MR9	2131H 3 0 ⊕ + 1 F		077362 ²⁾ NZ1RS-2131-9C-GMMF	-	-	-	
3131H 2 0 ⊕ + 2 F		087074 NZ2RS-3131-9C-GMMF		-	-	-		

1) Pas d'homologation DGUV pour l'élément de commutation 511 2) Homologation UL uniquement pour l'interrupteur de sécurité 077362

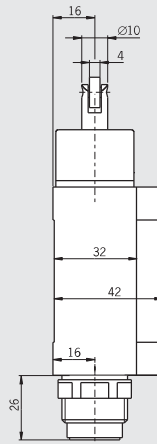
Tournez la page

Caractéristiques techniques, voir page 163



Connecteur SR11
11 broches + PE

Dimensions



Connecteur associé,
voir page 128

Repérage des bornes Interrupteur non actionné

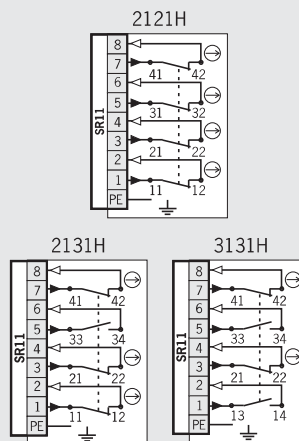


Tableau de commande

Série	Élément d'actionnement	Raccordement	Élément de commutation	Version	Indication de fonctionnement	
					Sans LED	
NZ	RS Poussoir à galet	2 Connecteur SR11	2121H 4 0 ⊖		090974 NZ2RS-2121	
			2131H 3 0 ⊖ + 1 F		090149 NZ2RS-2131	
			3131H 2 0 ⊖ + 2 F		090954 NZ2RS-3131	