



## T4VH 336-20Z-M20

- 1 Entrée de câble M 20 x 1.5
- Forme selon EN 50041
- Réglage du levier par crans de 10°
- Boîtier plastique
- Double isolation
- Excellente résistance à l'essence et à l'huile
- Large gamme d'organes de commande
- Organes de commande réglables de 4 x 90°

## Données

### Exemple de commande

Désignation de type du produit	T4VH 336-20Z-M20
Référence d'article (n° de commande)	151168151
eCl@ss number, version 12.0	27-27-06-01
eCl@ss number, version 11.0	27-27-06-01
Numéro eCl@ss, version 9.0	27-27-06-01
ETIM number, version 7.0	EC000030
ETIM number, version 6.0	EC000030

### Homologations - Règlements

Certificats	cULus CCC
-------------	--------------

### Caractéristiques globales

Modèle de boîtier	Construction normée
Levier selon DIN EN 50041	A
Matériau du boîtier	Plastique, renforcé de fibres de verre

Matériau du levier	métal
--------------------	-------

Poids brut	184 g
------------	-------

### Données générales - Caractéristiques

Nombre de contacts auxiliaires	2
--------------------------------	---

### Classification

Normes de référence	BG-GS-ET-15 EN ISO 13849-1 EN IEC 60947-5-1
---------------------	---

Durée d'utilisation	20 année(s)
---------------------	-------------

### Données mécaniques

Actionneur	tête rotatif à levier à galet
------------	-------------------------------

Matériau du galet	Plastique
-------------------	-----------

Durée de vie mécanique, min.	30 000 000 manœuvres
------------------------------	----------------------

Vitesse d'attaque, max.	2,5 m/s
-------------------------	---------

Remarque (vitesse d'attaque)	Vitesse d'attaque pour un angle d'attaque vertical sur le poussoir de 30°
------------------------------	---

Remarque (temps de commutation)	Temps de commutation selon la vitesse d'actionnement
---------------------------------	--

Couple d'actionnement, min.	0,3 Nm
-----------------------------	--------

### Données mécaniques - technique de connexion

Connecteur de raccordement	Raccord fileté M20 x 1.5
----------------------------	--------------------------

Section du câble, min.	0,75 mm <sup>2</sup>
------------------------	----------------------

Section du câble, max.	2,5 mm <sup>2</sup>
------------------------	---------------------

Remarque (section du câble)	Toutes les indications relatives à la section du câble sont embouts compris.
-----------------------------	--

### Données mécaniques - Dimensions

Longueur du capteur	60,5 mm
---------------------	---------

Largeur du capteur	40,5 mm
Hauteur du capteur	129,5 mm

### Conditions ambiantes

Étanchéité	IP65 IP67
Ambient temperature	-30 ... +80 °C

### Conditions ambiantes - Valeur d'isolation

Tension assignée d'isolement	500 V
Tension assignée de tenue aux chocs	6 kV

### Données électriques

Courant nominal thermique	10 A
Courant de court-circuit nominal selon EN 60947-5-1	1 000 A
Catégorie d'utilisation: AC-15	230 VAC
Catégorie d'utilisation: AC-15	4 A
Catégorie d'utilisation DC-13	24 VDC
Catégorie d'utilisation DC-13	4 A
Élément de commutation	Contact NO
Principe de commutation	contacts à action dépendante
Temps de rebondissement, max.	2 ms
Fréquence de manœuvres	5 000 /h
Matériau des contacts, électriques	Argent

### Remarque

Remarque (en général)	Les interrupteurs avec 2 contacts NO ne conviennent pas pour les tâches de sécurité.
-----------------------	--

### Exemple de commande

Désignation produit:

(1)(2) 336-(3)(4)-(5)-(6)-(7)-(8)-(9)

(1)	
<b>Z</b>	Rupture brusque
<b>T</b>	Action dépendante (non applicable pour AF/S)
(2)	
<b>S</b>	Poussoir S
<b>R</b>	Poussoir à galet R
<b>H</b>	Tête rotative à levier à galet H
<b>10H</b>	Levier antenne 10H
<b>7H</b>	Tête rotative à levier à galet 7H
<b>1K</b>	Levier à galet 1K
<b>3K</b>	Levier à galet inversé 3K
<b>RMS</b>	Galet en laiton
(3)	
<b>11</b>	1 contact NO / 1 contact NF
<b>02</b>	2 contacts NF
<b>20</b>	2 contacts NO, (les interrupteurs avec 2 contacts NO sont inappropriés pour les tâches de sécurité)
<b>01/01</b>	1 contact NF à gauche / 1 contact NF à droite
(4)	
<b>Y</b>	IP 65
<b>Z</b>	IP 67
(5)	
(6)	
<b>H</b>	Action dépendante avec contacts décalés
<b>UE</b>	Action dépendante avec contacts chevauchants
(7)	

<b>Sans</b>	Entrée de câble M 20
<b>NPT</b>	Entrée de câble 1/2" NPT
<b>ST</b>	Connecteur M12 avec codage A
<b>ST-2310</b>	Connecteur M12 avec codage B

(8)

**2138** Tête rotative à levier à galet 7H pour interrupteurs de position avec fonction de sécurité

(9)

**1637** contacts dorés

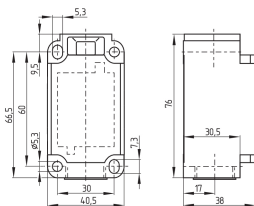
## Images

### Photo du produit (photo individuelle de catalogue)



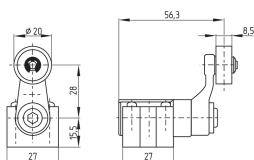
ID: k336hf01  
 | 697,8 kB | .jpg | 352.778 x 752.122 mm - 1000 x 2132 px - 72 dpi  
 | 87,5 kB | .png | 74.083 x 157.692 mm - 210 x 447 px - 72 dpi  
 | 30,2 kB | .jpg | 57.856 x 123.472 mm - 164 x 350 px - 72 dpi

### Plan d'encombrement composant de base



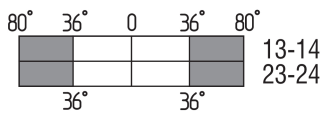
ID: 1-336g01  
 | 51,4 kB | .cdr |  
 | 4,1 kB | .png | 74.083 x 51.506 mm - 210 x 146 px - 72 dpi  
 | 107,0 kB | .jpg | 352.778 x 245.181 mm - 1000 x 695 px - 72 dpi

### Plan d'encombrement actionneur



ID: 1h336g01  
 | 65,6 kB | .cdr |  
 | 4,1 kB | .png | 74.083 x 51.858 mm - 210 x 147 px - 72 dpi  
 | 84,5 kB | .jpg | 352.778 x 247.297 mm - 1000 x 701 px - 72 dpi

## Diagramme des contacts



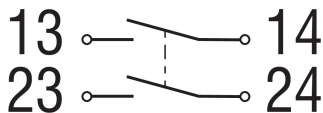
ID: kh335s04

| 24,0 kB | .cdr |

| 1,7 kB | .png | 74.083 x 23.636 mm - 210 x 67 px - 72 dpi

| 53,5 kB | .jpg | 352.778 x 112.889 mm - 1000 x 320 px - 72 dpi

## Diagramme de contact



ID: k--2sk01

| 51,9 kB | .jpg | 352.778 x 135.819 mm - 1000 x 385 px - 72 dpi

| 2,6 kB | .png | 74.083 x 28.575 mm - 210 x 81 px - 72 dpi

Schmersal France SAS, BP 18, 38181 Seyssins Cedex

Les données et les valeurs ont été soigneusement vérifiées. Les illustrations peuvent être différentes de l'original.

Vous trouverez d'avantage de caractéristiques techniques dans les manuels d'instructions. Sous réserve de modifications techniques et errata.

Généré le: 05/04/2024 18:41