



TR 236-11Z-M20

- 1 Entrée de câble M 20 x 1.5
- Boîtier plastique
- Excellente résistance à l'essence et à l'huile
- Large gamme d'organes de commande
- 30 mm x 58,5 mm x 30 mm
- Double isolation
- Cotes de montage selon EN 50047
- Organes de commande réglables de 4 x 90°

Données

Exemple de commande

Désignation de type du produit	TR 236-11Z-M20
Référence d'article (n° de commande)	151153302

Homologations - Règlements

Certificats	cULus CCC
-------------	--------------

Caractéristiques globales

Règlements	BG-GS-ET-15 EN ISO 13849-1 EN IEC 60947-5-1
Modèle de boîtier	Construction normée
Levier selon DIN EN 50047	c
Matériau du boîtier	Plastique, renforcé de fibres de verre
Poids brut	57 g

Données générales - Caractéristiques

Fonctions de sécurité	Oui
Nombre de contacts auxiliaires	1
Nombre de contacts de sécurité	1

Classification

Normes de référence	EN ISO 13849-1
Durée d'utilisation	20 année(s)

Classification de sécurité - Sorties de sécurité

B _{10D} contact NF	20 000 000 manœuvres
-----------------------------	----------------------

Données mécaniques

Actionneur	poussoir à galet
Durée de vie mécanique, min.	20 000 000 manœuvres
Force d'actionnement, min.	9 N
Force d'ouverture forcée, min.	19 N
Vitesse d'attaque, min.	120 mm/min
Vitesse d'attaque, max.	1 m/s
Remarque (vitesse d'attaque)	Vitesse d'attaque pour un angle d'attaque vertical sur le poussoir de 30°
Remarque (temps de rebond)	Temps de rebond selon la vitesse d'actionnement
Remarque (temps de commutation)	Temps de commutation selon la vitesse d'actionnement

Données mécaniques - technique de connexion

Connecteur de raccordement	Raccord fileté M20 x 1.5
Section du câble, min.	0,75 mm ²
Section du câble, max.	2,5 mm ²
Remarque (section du câble)	Toutes les indications relatives à la section du câble sont embouts compris.

Données mécaniques - Dimensions

Longueur du capteur	30 mm
Largeur du capteur	30 mm
Hauteur du capteur	84 mm

Conditions ambiantes

Étanchéité	IP65 IP67
Ambient temperature	-30 ... +80 °C

Conditions ambiantes - Valeur d'isolation

Tension assignée d'isolement	500 V
Tension assignée de tenue aux chocs	6 kV

Données électriques

Courant nominal thermique	10 A
Courant de court-circuit nominal selon EN 60947-5-1	1 000 A
Catégorie d'utilisation: AC-15	240 VAC
Catégorie d'utilisation: AC-15	4 A
Catégorie d'utilisation DC-13	24 VDC
Catégorie d'utilisation DC-13	1 A
Élément de commutation	Contact NO, contact NF
Principe de commutation	contacts à action dépendante
Fréquence de manœuvres	5 000 /h
Matériau des contacts, électriques	Argent

Exemple de commande

Désignation produit:
(1)(2) 2(3)6-(4)Z(5)-(6)-(7)-(8)-(9)

(1)	
Z	Rupture brusque
T	Action dépendante (non applicable pour AF/S)
(2)	
S	Poussoir S
R	Poussoir à galet R
4S	Poussoir 4S
4R	Poussoir à galet 4R
1R	Levier à galet 1R
K	Levier à galet K
3K	Levier à galet inversé 3K
4K	Levier à galet inversé 4K
K4	Levier à galet inversé K4
1H	Tête rotative à levier à galet 1H
7H	Tête rotative à levier à galet 7H
10H	Levier antenne 10H
12H	Tête rotative à levier à galet 12H
14H	Tête rotative à levier à galet 14H
AF	Levier antenne AF
RMS	Galet en laiton
(3)	
3	forme étroite
215	forme large
(4)	
02	2 contacts NF
11	1 contact NO / 1 contact NF
20	2 contacts NO, (les interrupteurs avec 2 contacts NO sont inappropriés pour les tâches de sécurité)
(5)	
H	Action dépendante avec contacts décalés

UE Action dépendante avec contacts chevauchants

(6)

Sans Entrée de câble M 20

ID Raccordement CAD

NPT Entrée de câble 1/2" NPT

ST Connecteur M12 avec codage A

ST-2310 Connecteur M12 avec codage B

(7)

1297 Boîtier avec trous transversaux oblongs

(8)

2138 Tête rotative à levier à galet 7H pour interrupteurs de position avec fonction de sécurité

(9)

1637 contacts dorés

Images

Photo du produit (photo individuelle de catalogue)

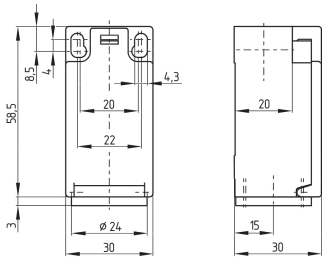


ID: k236rf01

| 960,2 kB | .jpg | 352.778 x 798.336 mm - 1000 x 2263 px - 72 dpi

| 103,5 kB | .png | 74.083 x 167.569 mm - 210 x 475 px - 72 dpi

Plan d'encombrement composant de base

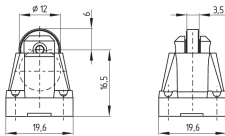


ID: 1-236g01

| 4,0 kB | .png | 74.083 x 73.378 mm - 210 x 208 px - 72 dpi

| 115,0 kB | .jpg | 352.778 x 349.956 mm - 1000 x 992 px - 72 dpi

Plan d'encombrement actionneur

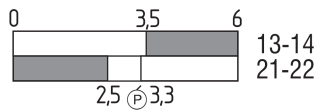


ID: 1r236g01

| 7,4 kB | .png | 74.083 x 51.858 mm - 210 x 147 px - 72 dpi

| 76,5 kB | .jpg | 352.778 x 247.297 mm - 1000 x 701 px - 72 dpi

Diagramme des contacts



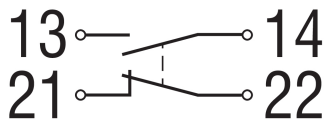
ID: kr235s08

| 25,0 kB | .cdr |

| 1,7 kB | .png | 74.083 x 23.283 mm - 210 x 66 px - 72 dpi

| 45,0 kB | .jpg | 352.778 x 111.478 mm - 1000 x 316 px - 72 dpi

Diagramme de contact



ID: k1o1sk01

| 52,2 kB | .jpg | 352.778 x 143.581 mm - 1000 x 407 px - 72 dpi

| 2,6 kB | .png | 74.083 x 29.986 mm - 210 x 85 px - 72 dpi

Schmersal France SAS, BP 18, 38181 Seyssins Cedex

Les données et les valeurs ont été soigneusement vérifiées. Les illustrations peuvent être différentes de l'original.

Vous trouverez d'avantage de caractéristiques techniques dans les manuels d'instructions. Sous réserve de modifications techniques et errata.

Généré le: 07/05/2023 10:29