



TR 335-11Z-M20

- 1 Entrée de câble M 20 x 1.5
- Boîtier métallique
- Large gamme d'organes de commande
- Excellente résistance à l'essence et à l'huile
- 40,5 mm x 76 mm x 38 mm
- Organes de commande réglables de 4 x 90°
- Forme selon EN 50041

Données

Exemple de commande

Désignation de type du produit	TR 335-11Z-M20
Référence d'article (n° de commande)	151167924
eCl@ss number, version 12.0	27-27-26-01
eCl@ss number, version 11.0	27-27-26-01
Numéro eCl@ss, version 9.0	27-27-26-01
ETIM number, version 7.0	EC000030
ETIM number, version 6.0	EC000030

Homologations - Règlements

Certificats	cULus CCC EAC
-------------	---------------------

Caractéristiques globales

Modèle de boîtier	Construction normée
Levier selon DIN EN 50041	C
Matériau du boîtier	alliage léger, injecté

Matériau du revêtement du boîtier	laquée
Matériau des contacts, électriques	Argent
Poids brut	185 g

Données générales - Caractéristiques

Fonctions de sécurité	Oui
Nombre de contacts auxiliaires	1
Nombre de contacts de sécurité	1

Classification

Normes de référence	BG-GS-ET-15 EN ISO 13849-1 EN IEC 60947-5-1
Durée d'utilisation	20 année(s)

Classification de sécurité - Sorties de sécurité

B _{10D} contact NF	20 000 000 manœuvres
-----------------------------	----------------------

Données mécaniques

Actionneur	poussoir à galet
Durée de vie mécanique, min.	30 000 000 manœuvres
Force d'actionnement, min.	17 N
Vitesse d'attaque, max.	0,5 m/s
Remarque (vitesse d'attaque)	Vitesse d'attaque pour un angle d'attaque vertical sur le poussoir de 30°
Remarque (temps de commutation)	Temps de commutation selon la vitesse d'actionnement

Données mécaniques - technique de connexion

Connecteur de raccordement	Raccord fileté M20 x 1.5
Section du câble, min.	0,75 mm ²

Section du câble, max.	2,5 mm ²
Remarque (section du câble)	Toutes les indications relatives à la section du câble sont embouts compris.

Données mécaniques - Connecteur côté B

Connecteur	connecteur femelle
------------	--------------------

Données mécaniques - Dimensions

Longueur du capteur	38 mm
Largeur du capteur	40,5 mm
Hauteur du capteur	116,6 mm

Conditions ambiantes

Étanchéité	IP65 IP67
Température ambiante, min.	-30 °C
Température ambiante, max.	+80 °C

Conditions ambiantes - Valeur d'isolation

Tension assignée d'isolement	500 V
Tension assignée de tenue aux chocs	6 kV

Données électriques

Courant nominal thermique	10 A
Courant de court-circuit nominal selon EN 60947-5-1	1 000 A
Catégorie d'utilisation: AC-15	230 VAC
Catégorie d'utilisation: AC-15	4 A
Catégorie d'utilisation DC-13	24 VDC
Catégorie d'utilisation DC-13	4 A

Elément de commutation	Contact NO, contact NF
Principe de commutation	contacts à action dépendante
Temps de rebondissement, max.	2 ms
Fréquence de manœuvres	5 000 /h

Exemple de commande

Désignation produit:

(1)(2) 3(3)5-(4)Z(5)-(6)-(7)-(8)-(9)

(1)	
Z	Rupture brusque
T	Action dépendante (non applicable pour AF/S)
(2)	
S	Poussoir S
R	Poussoir à galet R
H	Tête rotative à levier à galet H
10H	Levier antenne 10H
7H	Tête rotative à levier à galet 7H
1K	Levier à galet 1K
3K	Levier à galet inversé 3K
RMS	Galet en laiton
(3)	
3	forme étroite
215	forme large
(4)	
11	1 contact NO / 1 contact NF
02	2 contacts NF
20	2 contacts NO, (les interrupteurs avec 2 contacts NO sont inappropriés pour les tâches de sécurité)
01/01	1 contact NF à gauche / 1 contact NF à droite
12	1 contact NO / 2 contacts NF

03	3 contacts NF
(5)	
H	Action dépendante avec contacts décalés
UE	Action dépendante avec contacts chevauchants
2272	2272 Special roller bolt with collar
1183	with aluminium rod
1699-1	Exterior stainless steel bolts and clamp
(6)	
G24	avec LED
(7)	
Sans	Entrée de câble M 20
NPT	Entrée de câble 1/2" NPT
ST	Raccordement par connecteur M12 avec codage A (Attention! Les versions avec raccordement par connecteur peuvent être utilisées exclusivement dans les circuits électriques TBTP, conformément aux spécifications de l'EN 60204-1.)
ST-2310	Raccordement par connecteur M12 avec codage B (Attention! Les versions avec raccordement par connecteur peuvent être utilisées exclusivement dans les circuits électriques TBTP, conformément aux spécifications de l'EN 60204-1.)
(8)	
2138	Tête rotative à levier à galet 7H pour interrupteurs de position avec fonction de sécurité
(9)	
1637	contacts dorés

Images

Photo du produit (photo individuelle de catalogue)

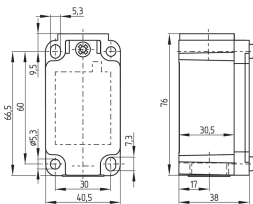


ID: k335rf01

| 727,6 kB | .jpg | 352.778 x 767.292 mm - 1000 x 2175 px - 72 dpi

| 71,3 kB | .png | 74.083 x 160.867 mm - 210 x 456 px - 72 dpi

Plan d'encombrement composant de base



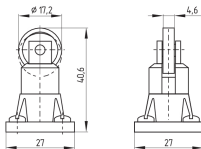
ID: 1-335g01

| 96,7 kB | .cdr |

| 4,5 kB | .png | 74.083 x 51.506 mm - 210 x 146 px - 72 dpi

| 105,8 kB | .jpg | 352.778 x 245.886 mm - 1000 x 697 px - 72 dpi

Plan d'encombrement actionneur



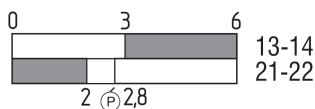
ID: 1r336g01

| 51,1 kB | .cdr |

| 6,6 kB | .png | 74.083 x 52.211 mm - 210 x 148 px - 72 dpi

| 66,1 kB | .jpg | 352.778 x 248.003 mm - 1000 x 703 px - 72 dpi

Diagramme des contacts



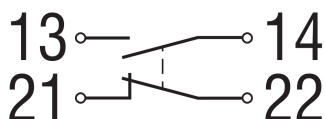
ID: kr335s08

| 24,6 kB | .cdr |

| 1,7 kB | .png | 74.083 x 23.283 mm - 210 x 66 px - 72 dpi

| 42,1 kB | .jpg | 352.778 x 111.478 mm - 1000 x 316 px - 72 dpi

Diagramme de contact



ID: k1o1sk01

| 52,2 kB | .jpg | 352.778 x 143.581 mm - 1000 x 407 px - 72 dpi

| 2,6 kB | .png | 74.083 x 29.986 mm - 210 x 85 px - 72 dpi

Principe de fonctionnement



ID: 235rz01

| 15,2 kB | .cdr |

| 149,7 kB | .jpg | 352.778 x 799.394 mm - 1000 x 2266 px - 72 dpi

| 2,9 kB | .png | 74.083 x 167.922 mm - 210 x 476 px - 72 dpi

Schmersal Belgium, Nieuwlandlaan 73, 3200 Aarschot

Les données et les valeurs ont été soigneusement vérifiées. Les illustrations peuvent être différentes de l'original.

Vous trouverez d'avantage de caractéristiques techniques dans les manuels d'instructions. Sous réserve de modifications techniques et errata.

Généré le: 13/01/2023 09:31