



ZK 235-11Z-M20

- Rupture brusque avec force de contact constante jusqu'au point de commutation
- 1 Entrée de câble M 20 x 1.5
- Boîtier métallique
- Large gamme d'organes de commande
- Excellente résistance à l'essence et à l'huile
- 30 mm x 63,5 mm x 30 mm
- Organes de commande réglables de 4 x 90°
- Cotes de montage selon EN 50047

Données

Exemple de commande

Désignation de type du produit	ZK 235-11Z-M20
Référence d'article (n° de commande)	151164307

Homologations - Règlements

Certificats	cULus CCC EAC
-------------	---------------------

Caractéristiques globales

Règlements	BG-GS-ET-15 EN ISO 13849-1 EN IEC 60947-5-1
Modèle de boîtier	Construction normée
Levier selon DIN EN 50047	e
Matériau du boîtier	Métal, zamac injecté
Matériau des contacts, électriques	Argent

Poids brut 164 g

Données générales - Caractéristiques

Fonctions de sécurité	Oui
Nombre de contacts auxiliaires	1
Nombre de contacts de sécurité	1

Classification

Normes de référence	EN ISO 13849-1
Durée d'utilisation	20 année(s)

Classification de sécurité - Sorties de sécurité

B _{10D} contact NF	20 000 000 manœuvres
-----------------------------	----------------------

Données mécaniques

Actionneur	levier à galet
Durée de vie mécanique, min.	20 000 000 manœuvres
Force d'actionnement, min.	9 N
Force d'ouverture forcée, min.	19 N
Vitesse d'attaque, min.	24 mm/min
Vitesse d'attaque, max.	1 m/s
Remarque (vitesse d'attaque)	Vitesse d'attaque pour un angle d'attaque vertical sur le poussoir de 30°

Données mécaniques - technique de connexion

Connecteur de raccordement	Raccord fileté M20 x 1.5
Section du câble, min.	0,75 mm ²
Section du câble, max.	2,5 mm ²
Remarque (section du câble)	Toutes les indications relatives à la section du câble sont embouts compris.

Données mécaniques - Dimensions

Longueur du capteur	30 mm
Largeur du capteur	30 mm
Hauteur du capteur	95,1 mm

Conditions ambiantes

Étanchéité	IP65 IP67
Température ambiante, min.	-30 °C
Température ambiante, max.	+80 °C

Conditions ambiantes - Valeur d'isolation

Tension assignée d'isolement	500 V
Tension assignée de tenue aux chocs	6 kV

Données électriques

Courant nominal thermique	10 A
Courant de court-circuit nominal selon EN 60947-5-1	1 000 A
Catégorie d'utilisation: AC-15	230 VAC
Catégorie d'utilisation: AC-15	4 A
Catégorie d'utilisation DC-13	24 VDC
Catégorie d'utilisation DC-13	1 A
Élément de commutation	Contact NO, contact NF
Principe de commutation	Rupture brusque
Temps de rebondissement, max.	3 ms
Fréquence de manœuvres	5 000 /h
Temps de commutation, min.	5,5 ms

Exemple de commande

Désignation produit:

(1)(2) 2(3)5-(4)Z(5)-(6)-(7)-(8)-(9)

(1)

Z	Rupture brusque
T	Action dépendante (non applicable pour AF/S)

(2)

S	Poussoir S
R	Poussoir à galet R
4S	Poussoir 4S
4R	Poussoir à galet 4R
1R	Levier à galet 1R
K	Levier à galet K
3K	Levier à galet inversé 3K
4K	Levier à galet inversé 4K
K4	Levier à galet inversé K4
1H	Tête rotative à levier à galet 1H
7H	Tête rotative à levier à galet 7H
10H	Levier antenne 10H
12H	Tête rotative à levier à galet 12H
14H	Tête rotative à levier à galet 14H
AF	Levier antenne AF
RMS	Galet en laiton

(3)

3	forme étroite
215	forme large

(4)

02	2 contacts NF
11	1 contact NO / 1 contact NF
20	2 contacts NO, (les interrupteurs avec 2 contacts NO sont inappropriés pour les tâches de sécurité)

(5)	
H	Action dépendante avec contacts décalés
UE	Action dépendante avec contacts chevauchants
(6)	
M16	Entrée de câble M 16
Sans	Entrée de câble M 20
ID	Raccordement CAD
NPT	Entrée de câble 1/2" NPT
ST	Raccordement par connecteur M12 avec codage A (Attention! Les versions avec raccordement par connecteur peuvent être utilisées exclusivement dans les circuits électriques TBTP, conformément aux spécifications de l'EN 60204-1.)
ST-2310	Raccordement par connecteur M12 avec codage B (Attention! Les versions avec raccordement par connecteur peuvent être utilisées exclusivement dans les circuits électriques TBTP, conformément aux spécifications de l'EN 60204-1.)
(7)	
2574	Boîtier avec trous de fixation en forme L (coulissant horizontalement ou verticalement)
(8)	
2138	Tête rotative à levier à galet 7H pour interrupteurs de position avec fonction de sécurité
(9)	
1637	contacts dorés

Images

Photo du produit (photo individuelle de catalogue)

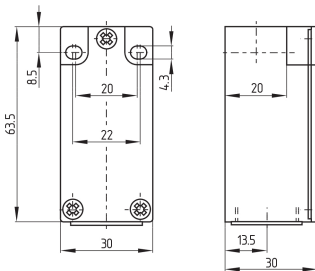


ID: k235kf01

| 731,0 kB | .jpg | 352.778 x 749.653 mm - 1000 x 2125 px - 72 dpi

| 75,8 kB | .png | 74.083 x 157.339 mm - 210 x 446 px - 72 dpi

Plan d'encombrement composant de base

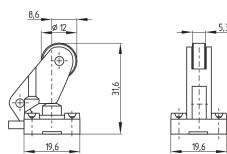


ID: 1-235g01

| 4,0 kB | .png | 74.083 x 61.383 mm - 210 x 174 px - 72 dpi

| 114,7 kB | .jpg | 352.778 x 293.158 mm - 1000 x 831 px - 72 dpi

Plan d'encombrement actionneur



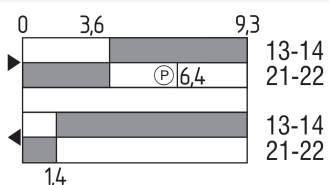
ID: 1k236g01

| 60,3 kB | .cdr |

| 3,6 kB | .png | 74.083 x 51.506 mm - 210 x 146 px - 72 dpi

| 67,4 kB | .jpg | 352.778 x 245.886 mm - 1000 x 697 px - 72 dpi

Diagramme des contacts



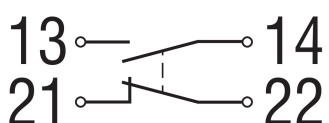
ID: kk235s18

| 27,5 kB | .cdr |

| 2,5 kB | .png | 74.083 x 39.864 mm - 210 x 113 px - 72 dpi

| 70,4 kB | .jpg | 352.778 x 190.147 mm - 1000 x 539 px - 72 dpi

Diagramme de contact



ID: k1o1sk01

| 52,2 kB | .jpg | 352.778 x 143.581 mm - 1000 x 407 px - 72 dpi

| 2,6 kB | .png | 74.083 x 29.986 mm - 210 x 85 px - 72 dpi

Schmersal Schweiz AG, Moosmattstraße 3, 8905 Arni

Les données et les valeurs ont été soigneusement vérifiées. Les illustrations peuvent être différentes de l'original.

Vous trouverez d'avantage de caractéristiques techniques dans les manuels d'instructions. Sous réserve de

modifications techniques et errata.
Généré le: 29.09.2022 15:23