



## ZV1H 236-11Z-M20

- Rupture brusque avec force de contact constante jusqu'au point de commutation
- 1 Entrée de câble M 20 x 1.5
- Boîtier plastique
- Excellente résistance à l'essence et à l'huile
- Large gamme d'organes de commande
- 30 mm x 58,5 mm x 30 mm
- Réglage du levier par crans de 10°
- Double isolation
- Cotes de montage selon EN 50047
- Organes de commande réglables de 4 x 90°

## Données

### Exemple de commande

Désignation de type du produit	ZV1H 236-11Z-M20
Référence d'article (n° de commande)	151153303
eCl@ss number, version 12.0	27-27-26-01
eCl@ss number, version 11.0	27-27-26-01
Numéro eCl@ss, version 9.0	27-27-26-01
ETIM number, version 7.0	EC000030
ETIM number, version 6.0	EC000030

### Homologations - Règlements

Certificats	cULus CCC
-------------	--------------

### Caractéristiques globales

Règlementations	BG-GS-ET-15 EN ISO 13849-1 EN IEC 60947-5-1
Modèle de boîtier	Construction normée
Levier selon DIN EN 50047	A
Matériau du boîtier	Plastique, renforcé de fibres de verre
Matériau du levier	Plastique
Poids brut	68 g

### Données générales - Caractéristiques

Fonctions de sécurité	Oui
Nombre de contacts auxiliaires	1
Nombre de contacts de sécurité	1

### Classification

Normes de référence	EN ISO 13849-1
Durée d'utilisation	20 année(s)

### Classification de sécurité - Sorties de sécurité

B <sub>10D</sub> contact NF	20 000 000 manœuvres
-----------------------------	----------------------

### Données mécaniques

Actionneur	tête rotatif à levier à galet
Matériau du galet	Plastique
Durée de vie mécanique, min.	20 000 000 manœuvres
Vitesse d'attaque, min.	92 mm/min
Vitesse d'attaque, max.	1 m/s
Remarque (vitesse d'attaque)	Vitesse d'attaque pour un angle d'attaque vertical sur le poussoir de 30°
Couple d'actionnement, min.	0,2 Nm
Couple pour ouverture forcée	0,2 Nm

## Données mécaniques - technique de connexion

Connecteur de raccordement	Raccord fileté M20 x 1.5
Section du câble, min.	0,75 mm <sup>2</sup>
Section du câble, max.	2,5 mm <sup>2</sup>
Remarque (section du câble)	Toutes les indications relatives à la section du câble sont embouts compris.

## Données mécaniques - Dimensions

Longueur du capteur	42,5 mm
Largeur du capteur	30 mm
Hauteur du capteur	109 mm

## Conditions ambiantes

Étanchéité	IP65 IP67
Ambient temperature	-30 ... +80 °C

## Conditions ambiantes - Valeur d'isolation

Tension assignée d'isolement	500 V
Tension assignée de tenue aux chocs	6 kV

## Données électriques

Courant nominal thermique	10 A
Courant de court-circuit nominal selon EN 60947-5-1	1 000 A
Catégorie d'utilisation: AC-15	230 VAC
Catégorie d'utilisation: AC-15	4 A
Catégorie d'utilisation DC-13	24 VDC
Catégorie d'utilisation DC-13	1 A

Elément de commutation	Contact NO, contact NF
Principe de commutation	Rupture brusque
Temps de rebondissement, max.	3 ms
Fréquence de manœuvres	5 000 /h
Temps de commutation, max.	5,5 ms
Matériau des contacts, électriques	Argent

## Exemple de commande

Désignation produit:

(1)(2) 2(3)6-(4)Z(5)-(6)-(7)-(8)-(9)

(1)

<b>Z</b>	Rupture brusque
<b>T</b>	Action dépendante (non applicable pour AF/S)

(2)

<b>S</b>	Poussoir S
<b>R</b>	Poussoir à galet R
<b>4S</b>	Poussoir 4S
<b>4R</b>	Poussoir à galet 4R
<b>1R</b>	Levier à galet 1R
<b>K</b>	Levier à galet K
<b>3K</b>	Levier à galet inversé 3K
<b>4K</b>	Levier à galet inversé 4K
<b>K4</b>	Levier à galet inversé K4
<b>1H</b>	Tête rotative à levier à galet 1H
<b>7H</b>	Tête rotative à levier à galet 7H
<b>10H</b>	Levier antenne 10H
<b>12H</b>	Tête rotative à levier à galet 12H
<b>14H</b>	Tête rotative à levier à galet 14H
<b>AF</b>	Levier antenne AF
<b>RMS</b>	Galet en laiton

(3)	
<b>3</b>	forme étroite
<b>55</b>	forme large
(4)	
<b>02</b>	2 contacts NF
<b>11</b>	1 contact NO / 1 contact NF
<b>20</b>	2 contacts NO, (les interrupteurs avec 2 contacts NO sont inappropriés pour les tâches de sécurité)
(5)	
<b>H</b>	Action dépendante avec contacts décalés
<b>UE</b>	Action dépendante avec contacts chevauchants
(6)	
<b>Sans</b>	Entrée de câble M 20
<b>ID</b>	Bornes à percement d'isolant
<b>NPT</b>	Entrée de câble 1/2" NPT
<b>ST</b>	Connecteur M12 avec codage A
<b>ST-2310</b>	Connecteur M12 avec codage B
(7)	
<b>1297</b>	Boîtier avec trous transversaux oblongs
(8)	
<b>2138</b>	Tête rotative à levier à galet 7H pour interrupteurs de position avec fonction de sécurité
(9)	
<b>1637</b>	contacts dorés

## Images

**Photo du produit (photo individuelle de catalogue)**



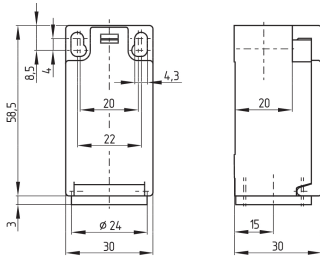
ID: k236hf01

| 903,0 kB | .jpg | 352.778 x 863.6 mm - 1000 x 2448 px - 72 dpi

| 103,9 kB | .png | 74.083 x 181.328 mm - 210 x 514 px - 72 dpi

| 28,9 kB | .jpg | 50.447 x 123.472 mm - 143 x 350 px - 72 dpi

## Plan d'encombrement composant de base

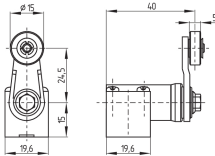


ID: 1-236g01

| 4,0 kB | .png | 74.083 x 73.378 mm - 210 x 208 px - 72 dpi

| 115,0 kB | .jpg | 352.778 x 349.956 mm - 1000 x 992 px - 72 dpi

## Plan d'encombrement actionneur



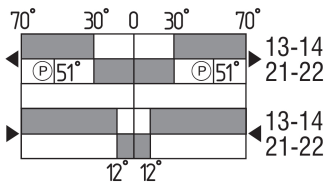
ID: 1h236g01

| 87,7 kB | .cdr |

| 7,8 kB | .png | 74.083 x 51.153 mm - 210 x 145 px - 72 dpi

| 85,2 kB | .jpg | 352.778 x 244.475 mm - 1000 x 693 px - 72 dpi

## Diagramme des contacts



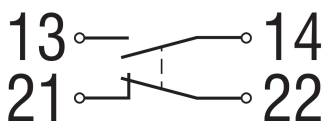
ID: kh235s06

| 27,0 kB | .cdr |

| 2,9 kB | .png | 74.083 x 40.217 mm - 210 x 114 px - 72 dpi

| 94,9 kB | .jpg | 352.778 x 191.911 mm - 1000 x 544 px - 72 dpi

## Diagramme de contact



ID: k1o1sk01

| 52,2 kB | .jpg | 352.778 x 143.581 mm - 1000 x 407 px - 72 dpi

| 2,6 kB | .png | 74.083 x 29.986 mm - 210 x 85 px - 72 dpi

Les données et les valeurs ont été soigneusement vérifiées. Les illustrations peuvent être différentes de l'original. Vous trouverez d'avantage de caractéristiques techniques dans les manuels d'instructions. Sous réserve de modifications techniques et errata.

Généré le: 26/06/2024 13:48