



T1R 236-11Z-2088

- Thermoplastic enclosure
- Good resistance to oil and petroleum spirit
- Wide range of alternative actuators
- 30 mm x 58,5 mm x 30 mm
- Double-insulated
- Mounting details to EN 50047
- Actuator heads can be repositioned by 4 x 90°

Données

Exemple de commande

Product type description	T1R 236-11Z-2088
Article number (order number)	151114199
EAN (European Article Number)	4030661071527
eCl@ss number, version 12.0	27-27-26-01
eCl@ss number, version 11.0	27-27-26-01
eCl@ss number, version 9.0	27-27-26-01
ETIM number, version 7.0	EC000030
ETIM number, version 6.0	EC000030

Caractéristiques globales

Standards	BG-GS-ET-15 EN ISO 13849-1 EN IEC 60947-5-1
Housing construction form	Construction normée
Housing material	Plastique, renforcé de fibres de verre

Gross weight	55 g
--------------	------

Classification

Standards	EN ISO 13849-1
-----------	----------------

Mission time	20 Year(s)
--------------	------------

Données mécaniques

Actuating element	levier à galet
-------------------	----------------

Mechanical life, minimum	20 000 000 Operations
--------------------------	-----------------------

Actuating force, minimum	9 N
--------------------------	-----

Positive break force, minimum	19 N
-------------------------------	------

Actuating speed, maximum	1 m/s
--------------------------	-------

Note (Actuating speed)	Vitesse d'attaque pour un angle d'attaque vertical sur le poussoir de 30°
------------------------	---

Données mécaniques - technique de connexion

Termination	Raccord fileté M20 x 1.5
-------------	--------------------------

Cable section, minimum	0,75 mm ²
------------------------	----------------------

Cable section, maximum	2,5 mm ²
------------------------	---------------------

Données mécaniques - Dimensions

Length of sensor	30 mm
------------------	-------

Width of sensor	30 mm
-----------------	-------

Height of sensor	89,5 mm
------------------	---------

Conditions ambiantes

Degree of protection	IP65
----------------------	------

	IP67
--	------

Ambient temperature

-30 ... +80 °C

Conditions ambiantes - Valeur d'isolation

Rated impulse withstand voltage U_{imp} 6 kV

Données électriques

Thermal test current	10 A
Required rated short-circuit current	1 000 A
Utilisation category AC-15	230 VAC
Utilisation category AC-15	4 A
Utilisation category DC-13	24 VDC
Utilisation category DC-13	1 A
Maximum switching frequency	5 000 /h
Material of the contacts, electrical	Argent

Exemple de commande

Désignation produit:

(1)(2) 2(3)6-(4)Z(5)-(6)-(7)-(8)-(9)

(1)	
Z	Rupture brusque
T	Action dépendante (non applicable pour AF/S)
(2)	
S	Poussoir S
R	Poussoir à galet R
4S	Poussoir 4S
4R	Poussoir à galet 4R
1R	Levier à galet 1R

K	Levier à galet K
3K	Levier à galet inversé 3K
4K	Levier à galet inversé 4K
K4	Levier à galet inversé K4
1H	Tête rotative à levier à galet 1H
7H	Tête rotative à levier à galet 7H
10H	Levier antenne 10H
12H	Tête rotative à levier à galet 12H
14H	Tête rotative à levier à galet 14H
AF	Levier antenne AF
RMS	Galet en laiton

(3)

3	forme étroite
55	forme large

(4)

02	2 contacts NF
11	1 contact NO / 1 contact NF
20	2 contacts NO, (les interrupteurs avec 2 contacts NO sont inappropriés pour les tâches de sécurité)

(5)

H	Action dépendante avec contacts décalés
UE	Action dépendante avec contacts chevauchants

(6)

Sans	Entrée de câble M 20
ID	Bornes à percement d'isolant
NPT	Entrée de câble 1/2" NPT
ST	Connecteur M12 avec codage A
ST-2310	Connecteur M12 avec codage B

(7)

1297

Boîtier avec trous transversaux oblongs

(8)

2138

Tête rotative à levier à galet 7H pour interrupteurs de position avec fonction de sécurité

(9)

1637

contacts dorés

Images

Photo du produit (photo individuelle de catalogue)



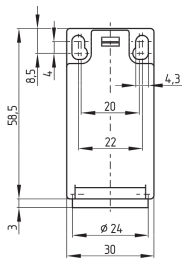
ID: k236rf03

| 843,0 kB | .jpg | 352.778 x 784.931 mm - 1000 x 2225 px - 72 dpi

| 96,1 kB | .png | 74.083 x 164.747 mm - 210 x 467 px - 72 dpi

| 32,5 kB | .jpg | 55.386 x 123.472 mm - 157 x 350 px - 72 dpi

Plan d'encombrement composant de base

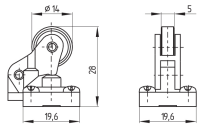


ID: 1-236g01

| 4,0 kB | .png | 74.083 x 73.378 mm - 210 x 208 px - 72 dpi

| 115,0 kB | .jpg | 352.778 x 349.956 mm - 1000 x 992 px - 72 dpi

Plan d'encombrement actionneur



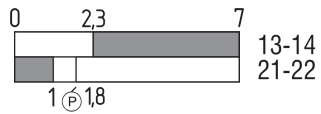
ID: 1r236g03

| 111,6 kB | .cdr |

| 6,5 kB | .png | 74.083 x 51.506 mm - 210 x 146 px - 72 dpi

| 63,9 kB | .jpg | 352.778 x 245.886 mm - 1000 x 697 px - 72 dpi

Diagramme des contacts



ID: kr235s01

| 24,9 kB | .cdr |

| 1,7 kB | .png | 74.083 x 23.636 mm - 210 x 67 px - 72 dpi

| 42,5 kB | .jpg | 352.778 x 112.889 mm - 1000 x 320 px - 72 dpi

Schmersal Canada Ltd., 29 Centennial Road, Unit 1, Orangeville, Ontario L9W 1R1 Canada

Les données et les valeurs ont été soigneusement vérifiées. Les illustrations peuvent être différentes de l'original. Vous trouverez d'avantage de caractéristiques techniques dans les manuels d'instructions. Sous réserve de modifications techniques et errata.

Généré le: 2024-07-05 03 h 23