



FICHE TECHNIQUE

WSE8-P2131

W8
Capteurs photoélectriques

CAPTEURS PHOTOÉLECTRIQUES

WSE8-P2131

INFORMATIONS DE COMMANDE

type	référence
WSE8-P2131	6035582

D'autres versions d'appareils et accessoires sont disponibles à l'adresse www.sick.com/W8



illustration non contractuelle

CARACTÉRISTIQUES TECHNIQUES DÉTAILLÉES

CARACTÉRISTIQUES

Principe de fonctionnement	Barrière émetteur-récepteur
Dimensions (l x H x P)	11 mm x 31 mm x 20 mm
Forme du boîtier (émission de lumière)	Rectangulaire
Distance de commutation max.	0 m ... 10 m
Distance de commutation	0 m ... 8 m
Type de lumière	Lumière rouge visible
Source d'émission	LED ¹⁾
Taille du spot lumineux (distance)	Ø 30 mm (1 m)
Longueur d'onde	650 nm
Réglage	Potentiomètre, 270°
Applications spéciales	Détection d'objets à haute vitesse

¹⁾ Durée de vie moyenne de 100.000 h à T_v = + 25°C.

MÉCANIQUE/ÉLECTRONIQUE

Tension d'alimentation U_B	10 V DC ... 30 V DC ¹⁾
Ondulation résiduelle	$\pm 10\%$ ²⁾
Consommation	30 mA ³⁾
Sortie de commutation	PNP
Type de commutation	Commutation claire/sombre
Type de commutation sélectionnable	Sélectionnable à l'aide du commutateur rotatif clair / sombre
Tension du signal PNP HAUT / BAS	Env. $U_V -1,8\text{ V} / 0\text{ V}$
Courant de sortie I_{max}	$\leq 100\text{ mA}$
Temps de réponse	$\leq 0,25\text{ ms}$ ⁴⁾
Fréquence de commutation	2.000 Hz ⁵⁾
Mode de raccordement	Connecteur mâle M8, 3 pôles
Protections électriques	A ⁶⁾ B ⁷⁾ D ⁸⁾
Poids	10 g
Matériau du boîtier	Plastique, ABS
Matériau de l'optique	Plastique, PMMA
Indice de protection	IP67
Contenu de la livraison	2 équerres de fixation en inox (1.4301/304) BEF-W100-A
Température de fonctionnement	$-25\text{ °C} \dots +55\text{ °C}$
Température ambiante d'entreposage	$-40\text{ °C} \dots +70\text{ °C}$

¹⁾ Valeurs limites pour fonctionnement en réseau protégé contre les courts-circuits max. 8 A.

²⁾ Ne doit pas être supérieur ou inférieur aux valeurs de tolérance U_V .

³⁾ Sans charge.

⁴⁾ Durée du signal sur charge ohmique.

⁵⁾ Pour un rapport clair/sombre de 1:1.

⁶⁾ A = raccordements U_V protégés contre les inversions de polarité.

⁷⁾ B = entrées et sorties protégées contre les inversions de polarité.

⁸⁾ D = sorties protégées contre les courts-circuits et les surcharges.

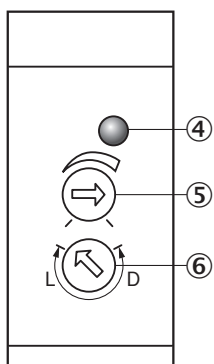
GRANDEURS CARACTÉRISTIQUES RELATIVES À LA SÉCURITÉ

MTTF _D	739,3 années
DC _{avg}	0 %

CERTIFICATIONS

EU declaration of conformity	✓
UK declaration of conformity	✓
ACMA declaration of conformity	✓
Moroccan declaration of conformity	✓
China RoHS	✓
China Compulsory Product Certification (CCC) exempt	✓
Photobiological safety (DIN EN 62471) certificate	✓

POSSIBILITÉS DE RÉGLAGE



- ④ LED d'état orange : sortie de commutation active
- ⑤ réglage de sensibilité
- ⑥ commutateur rotatif clair/sombre : L= commutation claire, D = commutation sombre

MODE DE RACCORDEMENT

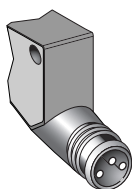
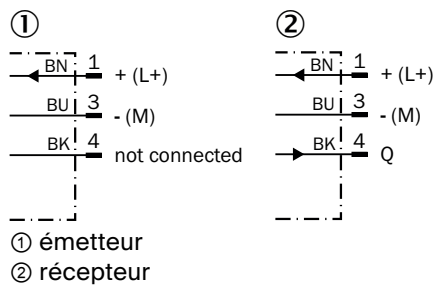
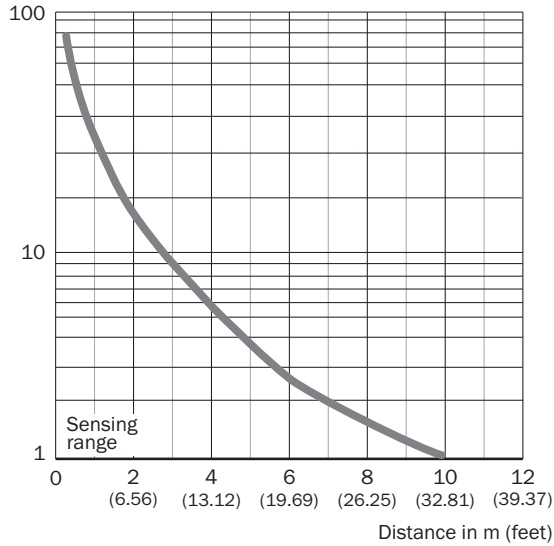
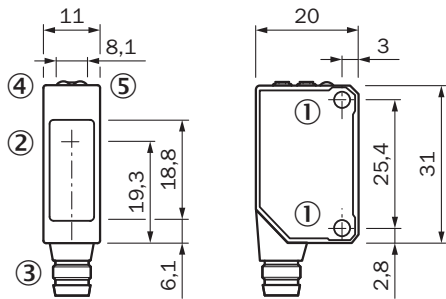


SCHÉMA DE RACCORDEMENT CD-051



RÉSERVE FONCTIONNELLE

Operating reserve

**PLAN COTÉ WL8**

Dimensions en mm (inch)

- ① filetage de fixation M3, couple de serrage max. : 0,6 Nm
- ② centre de l'axe optique
- ③ Raccordement
- ④ LED d'état orange : sortie de commutation active
- ⑤ LED d'état verte : témoin de stabilité

Vous trouverez des informations supplémentaires ainsi que des accessoires adaptés, des exemples d'application et des téléchargements tels que des modèles dimensionnels CAO, des notices d'instructions et des logiciels sous www.sick.com/6035582



SICK EN BREF

SICK est une des principales entreprises au monde produisant des solutions de détection intelligentes et des solutions intégrées pour le domaine de l'automatisation industrielle. Nos technologies établissent des normes mondiales et rendent vos processus industriels plus efficaces, plus sûrs et plus durables – dans la logistique ainsi que dans la production.

SICK allie l'intelligence des capteurs à la connaissance du secteur et à des prestations de conseils certifiées. Nous offrons la base idéale pour des solutions d'automatisation évolutives et sur mesure et créons une plus-value tout au long de la chaîne de création de valeur. Nos relations de partenariat intense avec nos clients sont plus qu'une simple promesse : ensemble, nous augmentons la productivité, améliorons la qualité, protégeons la santé et la sécurité et œuvrons pour un avenir durable. Ces relations reposent sur l'empathie et la confiance.

Avec passion et esprit pionnier, SICK développe des technologies innovantes depuis 1946. Grâce à un réseau mondial dans environ 40 pays, SICK est présente dans le monde entier et toujours près de chez vous. Le siège principal de l'entreprise se trouve à Waldkirch près de Fribourg en Allemagne. Nos clients profitent de nos connaissances des exigences locales autant que mondiales que nous transposons vers des solutions sur mesure.